

DN= pulgadas
OD= mm
Espesor= mm
Peso= Kg/mt

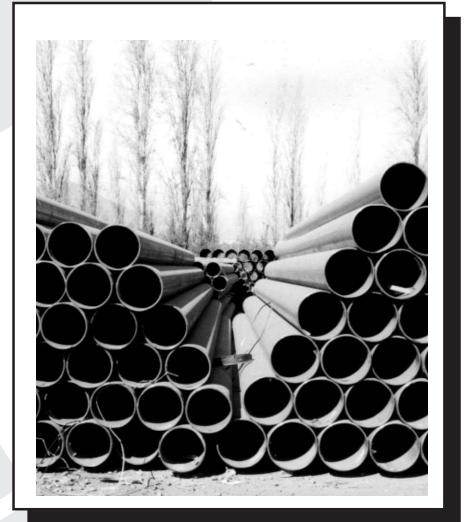
CAÑERIAS ACERO CARBONO
ASTM A53 GR A Y B, CON COSTURA TIPO ERW
ASTM A106 GR B, SIN COSTURAS (SMLS)
NEGRAS Y GALVANIZADAS
EXTREMOS PLANOS, BISELADOS, RANURADOS
TIPO VITULIC Y ROSCADOS HILOS BSP O NPT.

DN Pulg.	OD mm.	5.6	10	20	30	STD	40	60	XS	80	100	120	140	160	XXS
1/8	10,30					1,73 0,37	1,73 0,37		2,41 0,47	2,41 0,47					
1/4	13,70					2,24 0,63	2,24 0,63		3,02 0,80	3,02 0,80					
3/8	17,10					2,31 0,84	2,31 0,84		3,20 1,10	3,20 1,10					
1/2	21,30					2,77 1,27	2,77 1,27		3,73 1,62	3,73 1,62				4,78 1,95	7,47 2,55
3/4	26,70					2,87 1,69	2,87 1,69		3,91 2,20	3,91 2,20				5,56 2,90	7,82 3,64
1	33,40					3,38 2,50	3,38 2,50		4,55 3,24	4,55 3,24				6,35 4,24	9,09 5,45
1 1/4	42,20					3,56 3,39	3,56 3,39		4,85 4,47	4,85 4,47				6,35 5,61	9,70 7,77
1 1/2	48,30					3,68 4,05	3,68 4,05		5,08 5,41	5,08 5,41				7,14 7,25	10,15 9,56
2	60,30					3,91 5,44	3,91 5,44		5,54 7,48	5,54 7,48				8,74 11,11	11,07 13,44
2 1/2	73,00					5,16 8,63	5,16 8,63		7,01 11,41	7,01 11,41				9,53 14,92	14,02 20,39
3	88,90					5,49 11,29	5,49 11,29		7,62 15,27	7,62 15,27				11,13 21,35	15,24 27,68
3 1/2	101,60					5,74 13,57	5,74 13,57		8,08 18,63	8,08 18,63				-	-
4	114,30					6,02 16,07	6,02 16,07		8,56 22,32	8,56 22,32		11,13 28,32		13,49 33,54	17,12 41,03
5	141,30					6,55 21,77	6,55 21,77		9,53 30,97	9,53 30,97		12,70 40,28		15,88 49,11	19,05 57,43
6	168,30	5,00 22,47		6,00 25,55		7,11 28,26	7,11 28,26		10,97 42,56	10,97 42,56		14,27 54,20		18,26 67,56	21,95 79,22
8	219,10	5,60 29,29		6,35 33,31	7,04 36,81	8,18 42,55	8,18 42,55	10,31 53,08	12,70 64,64	12,70 64,64	15,09 75,92	18,26 90,44	20,62 100,92	23,01 111,27	22,23 107,92
10	273,10	5,60 36,89		6,35 41,77	7,80 51,03	9,27 60,31	9,27 60,31	12,70 81,55	12,70 81,55	15,09 96,01	18,26 114,75	21,44 133,06	25,40 155,15	28,58 172,33	25,40 155,15
12	323,90	5,60 43,66		6,35 49,73	8,83 65,20	9,53 73,88	10,31 79,73	14,27 108,96	12,70 97,46	17,48 132,08	21,44 159,91	25,40 186,97	28,58 208,14	33,32 238,76	25,40 186,97
14	355,60	5,60 48,01	6,35 54,69	7,92 67,90	9,53 81,33	9,53 81,33	11,13 94,55	15,09 126,71	12,70 107,39	19,05 158,10	23,83 194,96	27,79 224,65	31,75 253,56	35,71 281,70	
16	406,40	5,60 54,98	6,35 62,64	7,92 77,83	9,53 93,27	9,53 93,27	12,70 123,30	16,66 160,12	12,70 123,30	21,44 203,53	26,19 245,56	30,96 286,64	36,53 333,19	40,49 365,35	
18	457,00	5,60 61,95	6,35 70,57	7,92 87,71	11,13 122,38	9,53 105,16	14,27 155,80	19,05 205,74	12,70 139,15	23,88 254,55	29,36 309,62	34,93 363,56	39,67 408,26	45,24 459,37	
20	508,00		6,35 78,55	9,53 117,15	12,70 155,12	9,53 117,15	15,09 183,42	20,62 247,83	12,70 155,12	26,19 311,17	32,54 381,53	38,10 441,49	44,45 508,11	50,01 564,81	
22	559,00		6,35 86,54	9,53 129,13	12,70 171,09	9,53 129,13	-	22,23 294,25	12,70 171,09	28,58 373,83	34,93 451,42	41,28 527,02	47,63 600,63	53,98 672,26	
24	610,00		6,35 94,53	9,53 141,12	14,27 209,64	9,53 141,12	17,48 255,41	24,61 355,26	12,70 187,06	30,96 442,08	38,89 547,71	46,02 640,03	52,37 720,15	59,54 808,22	
26	660,00		7,92 127,36	12,70 202,72	-	9,53 152,87	-	-	12,70 202,72	-	-	-	-	-	
28	711,00		7,92 137,32	12,70 218,69	15,88 271,21	9,53 164,85	-	-	12,70 218,69	-	-	-	-	-	
30	762,00		7,92 147,28	12,70 234,67	15,88 292,18	9,53 176,84	-	-	12,70 234,67	-	-	-	-	-	
32	813,00		7,92 157,24	12,70 250,64	15,88 312,45	9,53 188,82	17,48 342,91	-	12,70 250,64	-	-	-	-	-	
34	864,00		7,92 167,20	12,70 266,61	15,88 332,12	9,53 200,31	17,48 364,90	-	12,70 266,61	-	-	-	-	-	
36	914,00		7,92 176,96	12,70 282,27	15,88 351,70	9,53 212,56	19,05 420,42	-	12,70 282,27	-	-	-	-	-	
38	965,00					9,53 224,54	-	-	12,70 298,24	-	-	-	-	-	
40	1016,00					9,53 236,53	-	-	12,70 314,22	-	-	-	-	-	
42	1067,00					9,53 248,52	-	-	12,70 330,19	-	-	-	-	-	
44	1118,00					9,53 260,50	-	-	12,70 346,16	-	-	-	-	-	
46	1168,00					9,53 272,25	-	-	12,70 351,82	-	-	-	-	-	
48	1219,00					9,53 284,24	-	-	12,70 377,79	-	-	-	-	-	



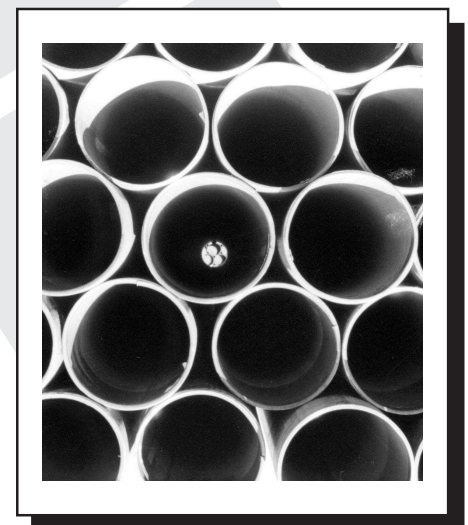
CAÑERIAS ACERO CARBONO ISO
SERIE LIVIANA II CON COSTURA TIPO ERW
NEGRAS Y GALVANIZADAS, EXTREMOS PLANOS
BISELADOS, ROSCADOS Y RANURADOS VITAUIC

DIMENSIONES											
D N	Pulg.	1/2	3/4	1	1 1/4	1 1/2	2	2 1/2	3	4	6
O D	mm	21,30	26,90	33,70	42,40	48,30	60,30	76,10	88,90	114,30	165,10
ESPESOR	mm	2,00	2,30	2,60	2,60	2,90	2,90	3,20	3,20	3,60	5,00
PESO	Kg. x mt.	0,95	1,38	1,98	2,54	3,23	4,08	5,71	6,72	9,75	19,80



CAÑERIAS ACERO CARBONO
ASTM A795 CON COSTURA TIPO ERW
PARA RED DE INCENDIO
NEGRAS, EXTREMOS PLANOS O RANURADOS

DIMENSIONES										
D N	Pulg.	1 1/4	1 1/2	2	2 1/2	3	4	6	8	10
O D	mm	42,10	48,30	60,30	73,00	88,90	114,30	168,30	219,10	273
ESPESOR	mm	2,77	2,77	2,77	3,05	3,05	3,05	3,40	4,80	4,80
PESO	Kg. x mt.	2,72	3,12	3,96	5,30	6,50	8,36	13,84	25,41	31,82





CAÑERIAS ACERO INOXIDABLE
ASTM A312 TIPO 304L Y 316L, EN SCH 10 y SCH 40
CON COSTURA TIPO ERW, EXTREMOS BISELADOS.

		DIMENSIONES																	
DN	Pulg.	1/2	3/4	1	1 1/4	1 1/2	2	2 1/2	3	4	6	8	10	12	14	16	18	20	24
OD	mm	21,30	26,70	33,40	42,20	48,30	60,30	73,00	88,90	114,30	168,30	219,10	273,10	323,90	355,60	406,40	457,00	508,00	610,00
ESPESOR SCH10	mm	2,11	2,11	2,77	2,77	2,77	2,77	3,05	3,05	3,05	3,40	3,76	4,19	4,57	4,78	4,78	4,78	5,54	6,35
PESO	Kg/mt	1,01	1,31	2,13	2,76	3,17	4,01	5,36	6,59	8,52	14,13	20,37	28,34	36,73	42,14	48,26	54,36	70,00	96,37
ESPESOR SCH40	mm	2,77	2,87	3,38	3,56	3,68	3,91	5,16	5,49	6,02	7,11	-	-	-	-	-	-	-	-
PESO	Kg/mt	1,30	1,71	2,55	3,46	4,13	5,54	8,81	11,52	16,40	28,83	-	-	-	-	-	-	-	-
ESPESOR SCH80	mm	3,73	3,91	4,55	4,85	5,08	5,54	-	-	-	-	-	-	-	-	-	-	-	-
PESO	Kg/mt	1,65	2,24	3,29	4,56	5,51	7,63	-	-	-	-	-	-	-	-	-	-	-	-

