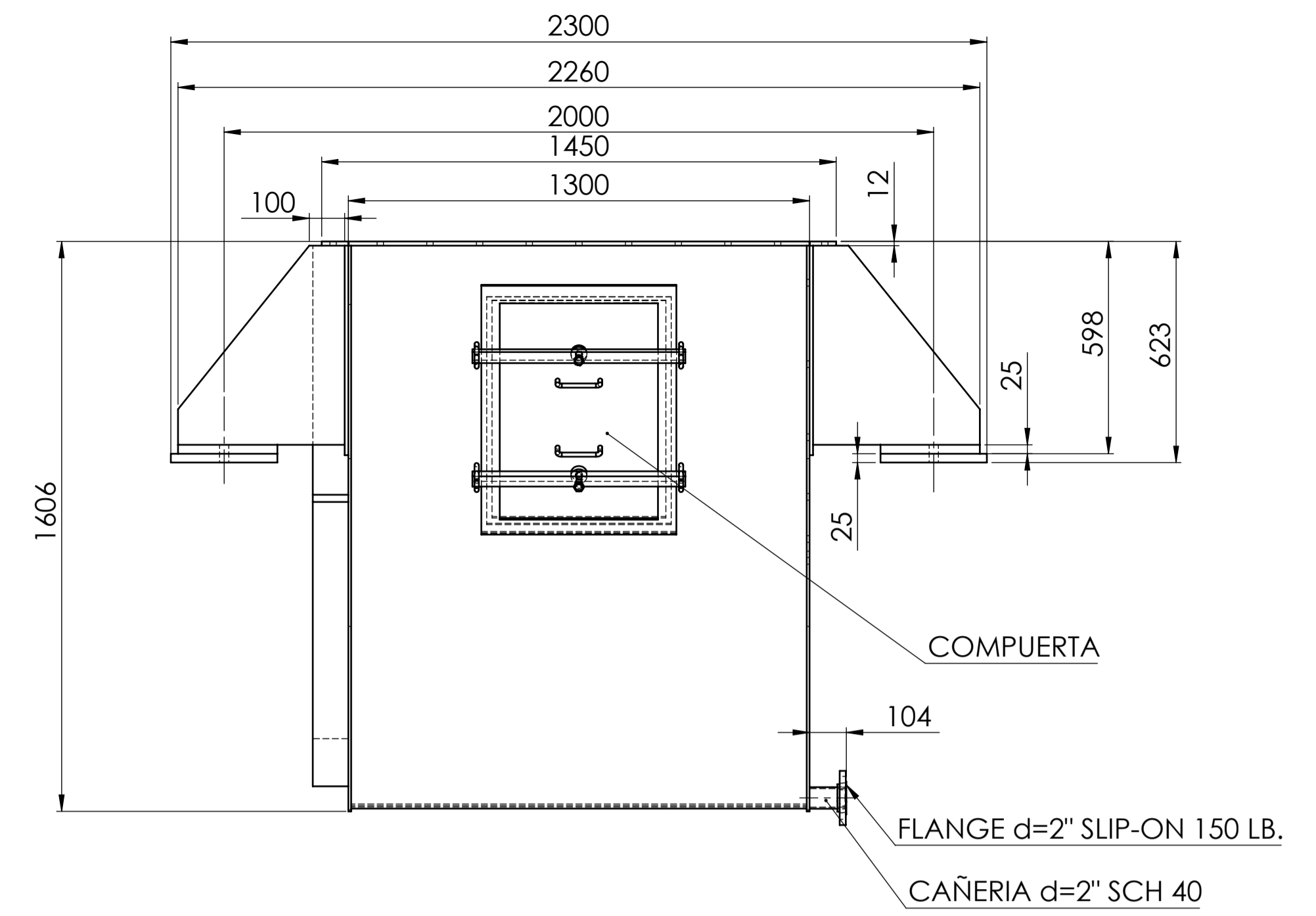
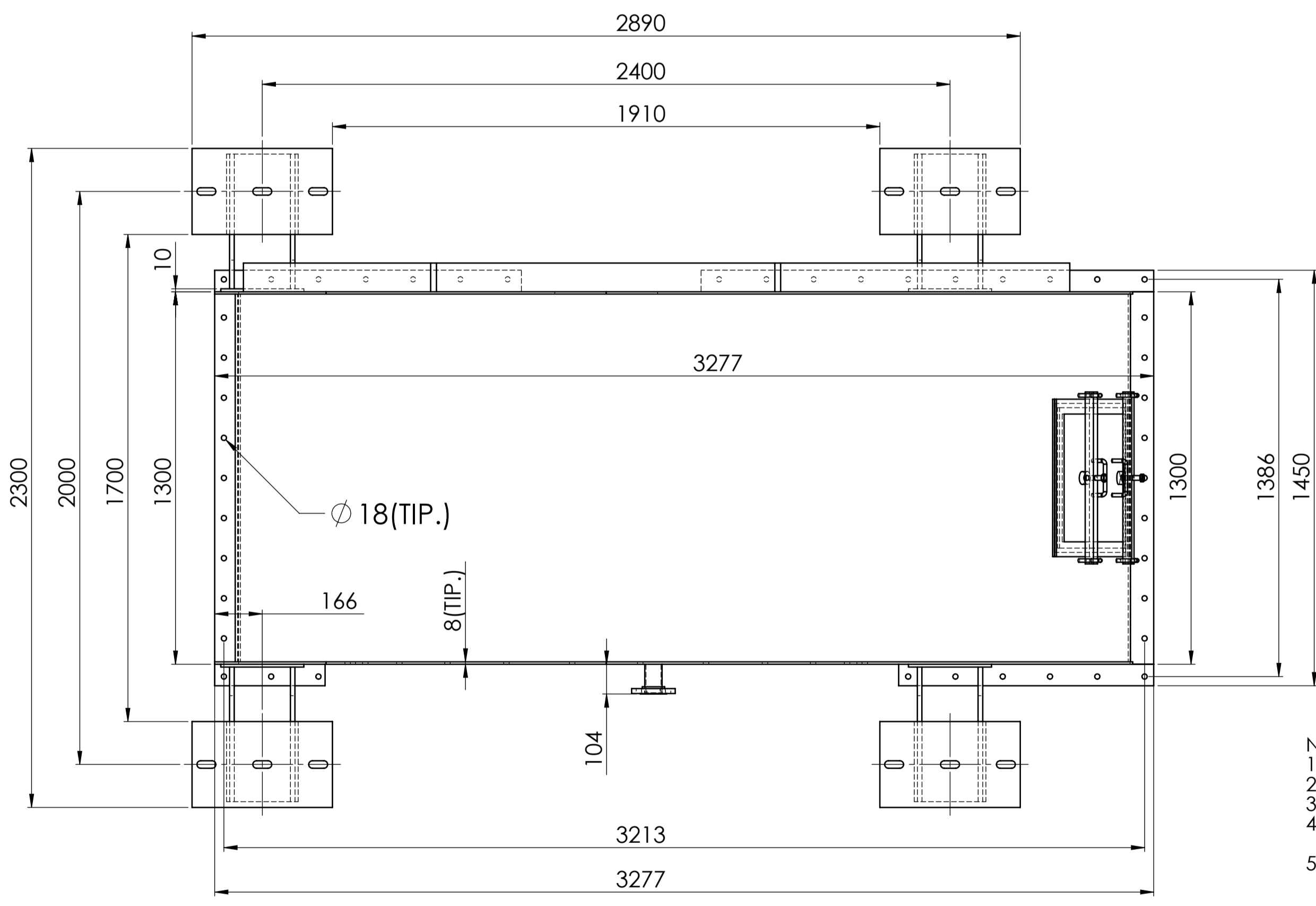


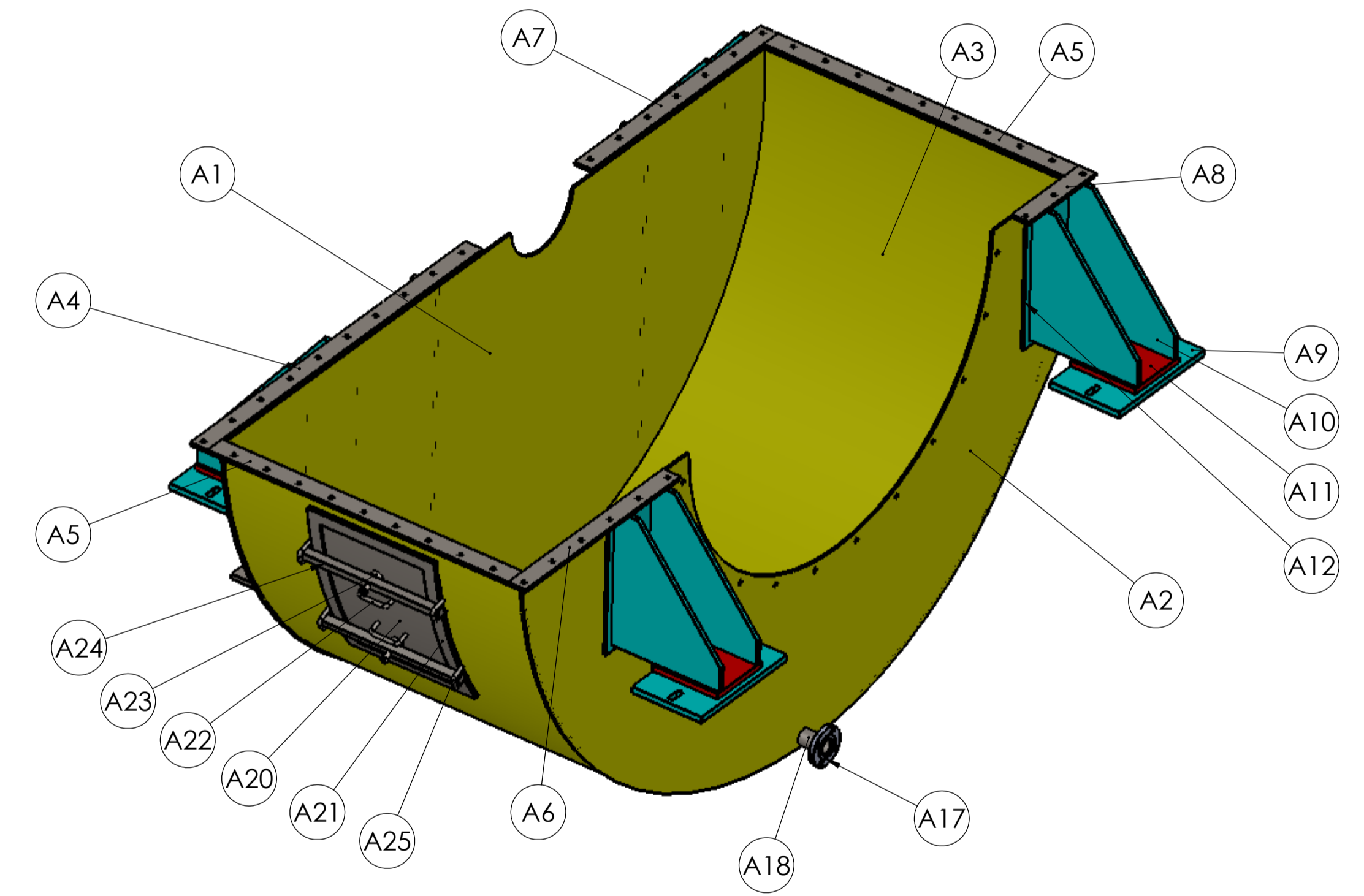
ELEVACION
ESCALA 1:12



LATERAL IZQUIERDA
ESCALA 1:12



INFERIOR
ESCALA 1:12



ISOMETRICA
ESCALA 1:12

- NOTAS:
- 1.- DIMENSIONES EN MILIMETROS Y ELEVACIONES EN METROS (S.I.C.)
 - 2.- TOLERANCIAS DE FABRICACION SEGUN DIN 7168 GRADO MEDIO
 - 3.- ELIMINAN REBADAS Y ARISTAS VIVAS EN TODOS LOS COMPONENTES
 - 4.- LOS ELECTRODOS SERA AWS E-6010 PARA RAIZ Y AWS -E7018 PARA REMATE O EQUIVALENTE SISTEMA MIG
 - 5.- SISTEMA PROTECTOR
IMPRIMACION: ANTICORROSIVO EPOXICO POLIAMIDA, UNA CAPA EN ESPESOR DE PELICULA SECA DE 50 MICRONES
ACABADO: ESMALTE EPOXICO DE ALTO SOLIDO O MASTIC EPOXICO UNA CAPA EN ESPESOR DE PELICULA SECA DE 150 MICRONES
ESPESOR TOTAL DEL SISTEM: 200 MICRONES EN ESPESOR DE PELICULA SECA
 - 6.- LOS PERNOS DEBEN SER ASTM A-325 C.T.G. PLANA
 - 7.- MATERIAL PLANCHA DE ACERO ASTM A36



CAD CAE
INGENIERIA LTDA
www.cad-cae.com

ALTONORTE
SUPERINTENDENCIA DE PLANTAS



REFERENCIAS	DESCRIPCIÓN	Nº	POR	REV.	APRO.	FECHA	DESCRIPCIÓN	REVISIONES	Nº	POR	REV.	APRO.	FECHA	DESCRIPCIÓN	NOMBRES	FIRMAS	FECHAS	APROBÓ POR ALTONORTE: G. GAROFALO	LAMINA Nº	REV.
PLANO Nº	DESCRIPCIÓN							0	P.C.	H.L.L.	G.G.	27/01/16	PARA FABRICACION				14-12-2015	PLANTA DE ACIDO, CARCAZA DE VENTILADOR EXTRACCION DE GASES Nº 2 Y 3 CARCAZA INFERIOR PLANO DE DISEÑO	LAMINA Nº	REV.
								A	P.C.	H.L.L.	G.G.	14/12/15	PARA COMENTARIO DEL CLIENTE				14-12-2015		CAD-0700-45PL-06	0
																	14-12-2015		ESCALA:INDICADAS	PROY. Nº
																	14-12-2015			

TODO EL CONTENIDO DE ESTE DOCUMENTO ES PROPIEDAD DE Altonorte S.A. y DEBE SER TRATADO CONFIDENCIALMENTE. NO PUEDE SER COPIADO, REPRODUCCION, DISTRIBUCION, CIRCULACION, NI USADO PARA OTRO PROPOSITO QUE EL INDICADO SIN LA APROBACION ESCRITA DE "Altonorte S.A." TODAS LAS COPIAS E EXTRACTOS DE EL DEBEN SER TRATADOS DE IGUAL FORMA.