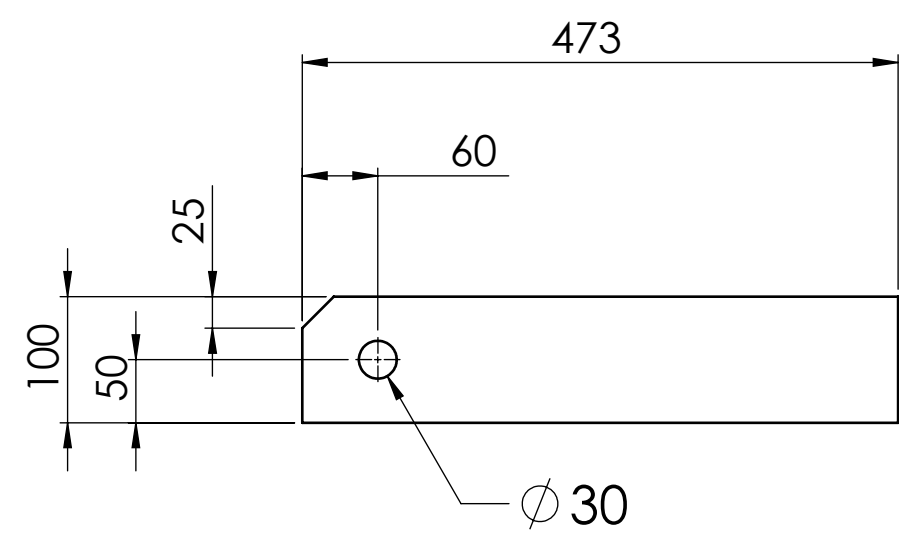


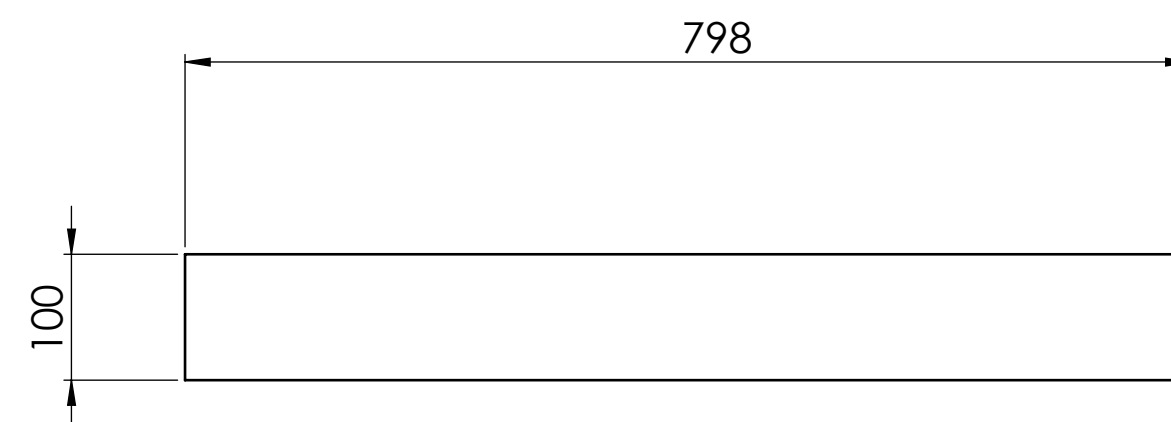
MARCA 10
 MATERIAL: ASTM A36
 ESPESOR: 20 MM
 CANTIDAD: 1 C/U
 PESO UNITARIO: 43 [KG]
 ESCALA 1:6



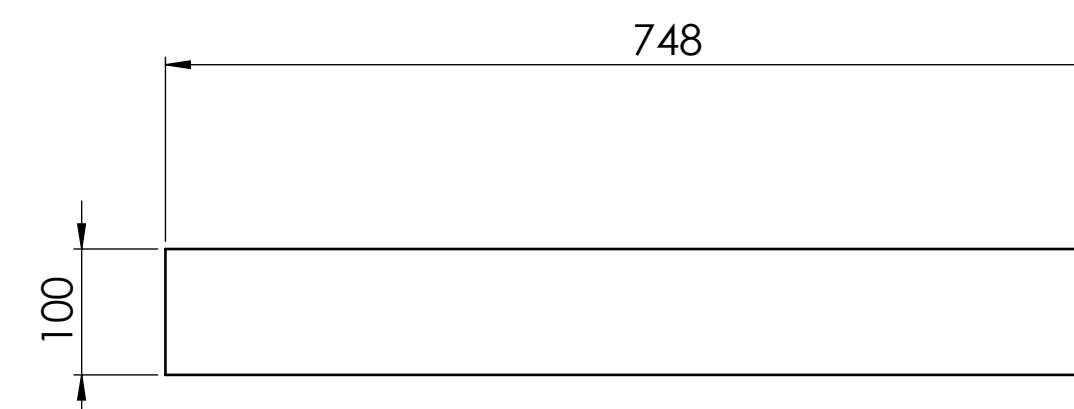
MARCA 11
 MATERIAL: ASTM A36
 ESPESOR: 20 MM
 CANTIDAD: 1 C/U
 PESO UNITARIO: 52 [KG]
 ESCALA 1:6



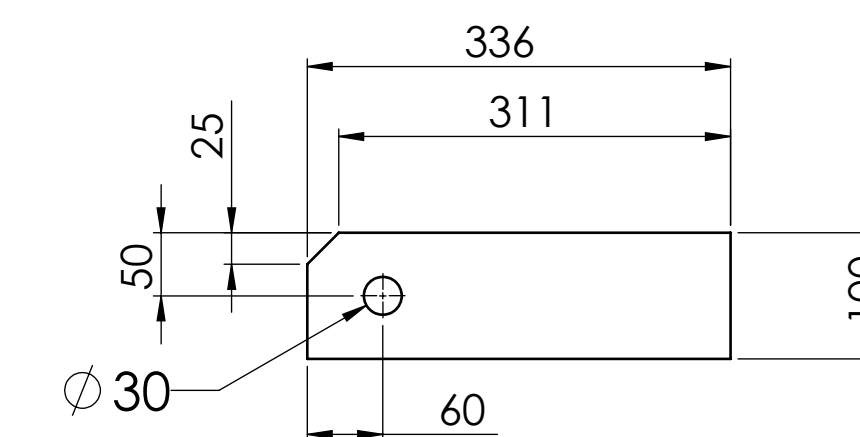
MARCA 12
 MATERIAL: ASTM A36
 ESPESOR: 20 MM
 CANTIDAD: 2 C/U
 PESO UNITARIO: 8 [KG]
 ESCALA 1:6



MARCA 13
 MATERIAL: ASTM A36
 ESPESOR: 20 MM
 CANTIDAD: 2 C/U
 PESO UNITARIO: 13 [KG]
 ESCALA 1:6



MARCA 14
 MATERIAL: ASTM A36
 ESPESOR: 20 MM
 CANTIDAD: 2 C/U
 PESO UNITARIO: 12 [KG]
 ESCALA 1:6



MARCA 15
 MATERIAL: ASTM A36
 ESPESOR: 20 MM
 CANTIDAD: 1 C/U
 PESO UNITARIO: 6 [KG]
 ESCALA 1:6

- NOTAS:
- 1.- DIMENSIONES EN MILIMETROS Y ELEVACIONES EN METROS (S.I.C.)
 - 2.- TOLERANCIAS DE FABRICACION SEGUN DIN 7168 GRADO MEDIO
 - 3.- ELIMINAN REBADAS Y ARISTAS VIVAS EN TODOS LOS COMPONENTES
 - 4.- LOS ELECTRODOS SERA AWS E-6010 PARA RAIZ Y AWS -E7018 PARA REMATE O EQUIVALENTE SISTEMA MIG
 - 5.- SISTEMA PROTECTOR
 IMPRIMACION: ANTICORROSIVO EPOXICO POLIAMIDA, UNA CAPA EN ESPESOR DE PELICULA SECA DE 50 MICRONES
 ACABADO: ESMALTE EPOXICO DE ALTO SOLIDO O MASTIC EPOXICO UNA CAPA EN ESPESOR DE PELICULA SECA DE 150 MICRONES
 ESPESOR TOTAL DEL SISTEM: 200 MICRONES EN ESPESOR DE PELICULA SECA
 - 6.- LOS PERNOS DEBEN SER ASTM A-325 C.T.G. PLANA
 - 7.- MATERIAL PLANCHA DE ACERO ASTM A36



ALTONORTE
 SUPERINTENDENCIA DE PLANTAS



REFERENCIAS	DESCRIPCIÓN	Nº	POR	REV.	APRO.	FECHA	DESCRIPCIÓN	REVISIONES	Nº	POR	REV.	APRO.	FECHA	DESCRIPCIÓN	APROBÓ POR ALTONORTE: G. GAROFALO	LAMINA Nº	REV.		
															DIBUJO	P.CASTILLO	14-12-2015	PLANTA DE ACIDO, CARCAZA DE VENTILADOR EXTRACCION DE GASES N°1, 2 Y 3 CARCAZA SUPERIOR PLANO DE FABRICACION N°3	PLANO Nº CAD-0700-45PL-09 ESCALA:INDICADAS PROY. Nº
														DISEÑO	H. LOBERA	14-12-2015			
														REVISO	H. LOBERA	14-12-2015			
														APROBO	G.GAROFALO	14-12-2015			
														APROBO	M.ELIZALDE	14-12-2015			
														APROBO	M.ELIZALDE	14-12-2015			