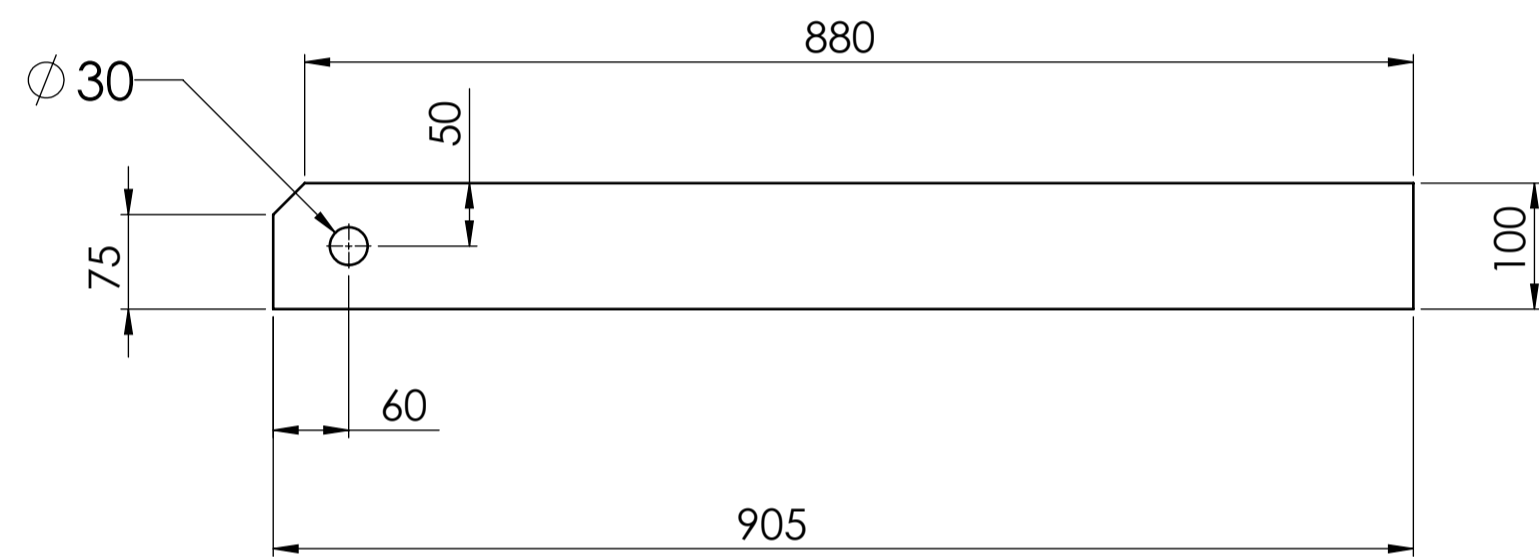
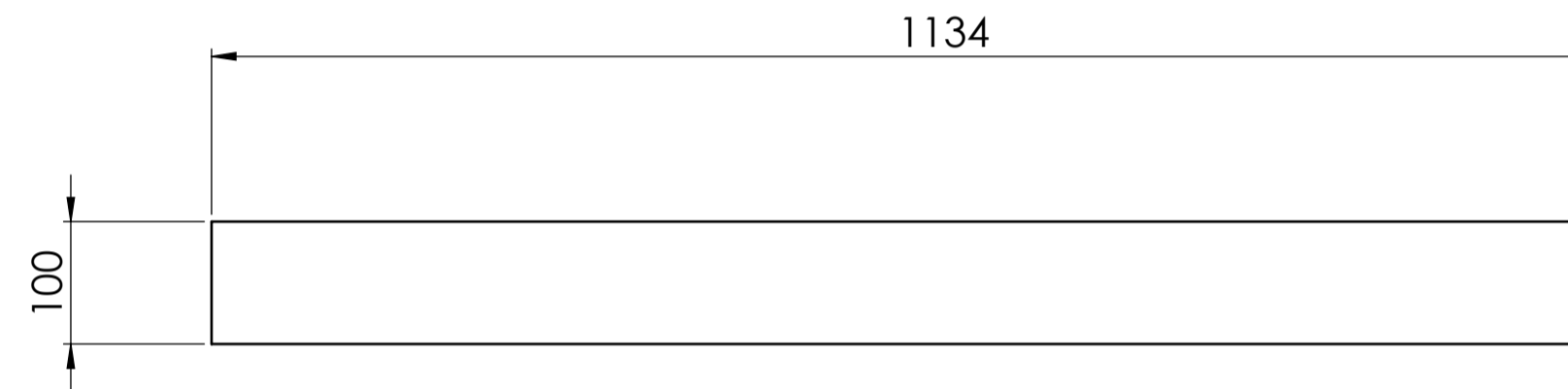


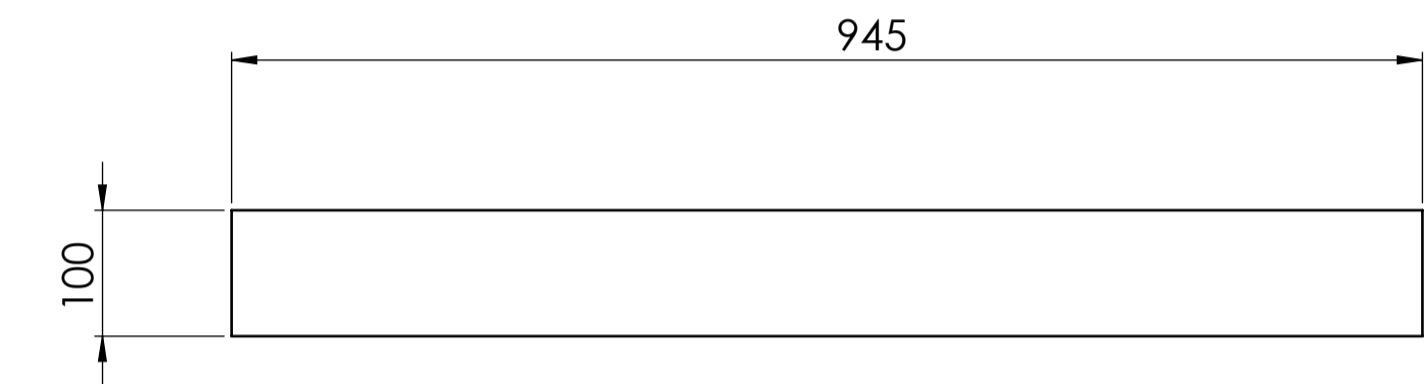
MARCA 16
 MATERIAL: ASTM A36
 ESPESOR: 20 MM
 CANTIDAD: 1 C/U
 PESO UNITARIO: 52 [KG]
 ESCALA 1:6



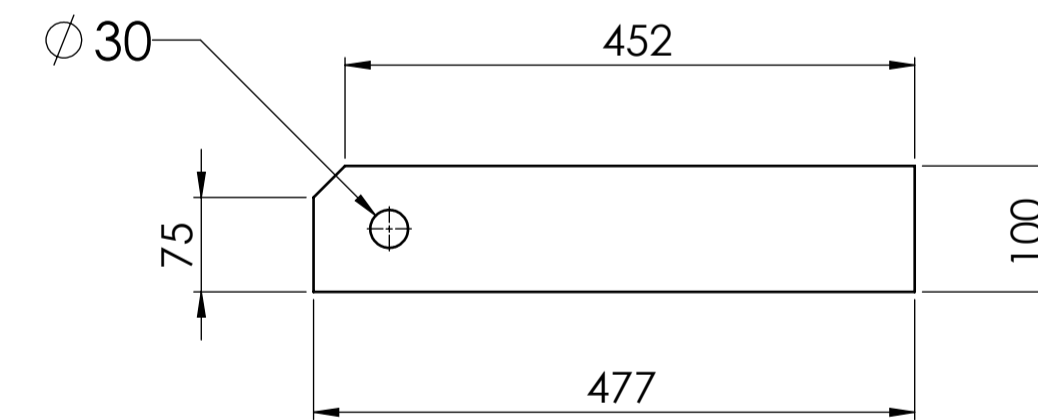
MARCA 17
 MATERIAL: ASTM A36
 ESPESOR: 20 MM
 CANTIDAD: 3 C/U
 PESO UNITARIO: 14 [KG]
 ESCALA 1:6



MARCA 18
 MATERIAL: ASTM A36
 ESPESOR: 20 MM
 CANTIDAD: 2 C/U
 PESO UNITARIO: 18 [KG]
 ESCALA 1:6



MARCA 19
 MATERIAL: ASTM A36
 ESPESOR: 20 MM
 CANTIDAD: 2 C/U
 PESO UNITARIO: 16 [KG]
 ESCALA 1:6



MARCA 20
 MATERIAL: ASTM A36
 ESPESOR: 20 MM
 CANTIDAD: 1 C/U
 PESO UNITARIO: 9 [KG]
 ESCALA 1:6

NOTAS:

- 1.- DIMENSIONES EN MILIMETROS Y ELEVACIONES EN METROS (S.I.C.)
- 2.- TOLERANCIAS DE FABRICACION SEGUN DIN 7168 GRADO MEDIO
- 3.- ELIMINAN REBADAS Y ARISTAS VIVAS EN TODOS LOS COMPONENTES
- 4.- LOS ELECTRODOS SERA AWS E-6010 PARA RAIZ Y AWS -E7018 PARA REMATE O EQUIVALENTE SISTEMA MIG
- 5.- SISTEMA PROTECTOR
 IMPRIMACION: ANTICORROSIVO EPOXICO POLIAMIDA, UNA CAPA EN ESPESOR DE PELICULA SECA DE 50 MICRONES
 ACABADO: ESMALTE EPOXICO DE ALTO SOLIDO O MASTIC EPOXICO UNA CAPA EN ESPESOR DE PELICULA SECA DE 150 MICRONES
 ESPESOR TOTAL DEL SISTEM: 200 MICRONES EN ESPESOR DE PELICULA SECA
- 6.- LOS PERNOS DEBEN SER ASTM A-325 C.T.G. PLANA
- 7.- MATERIAL PLANCHA DE ACERO ASTM A36



ALTONORTE
 SUPERINTENDENCIA DE PLANTAS



REFERENCIAS	PLANO N°	DESCRIPCIÓN	REVISIONES				DESCRIPCIÓN	N°	POR	REV.	APRO.	FECHA	DESCRIPCIÓN	N°	POR	REV.	APRO.	FECHA	DESCRIPCIÓN	NOMBRES	FIRMAS	FECHAS	APROBÓ POR ALTONORTE: G. GAROFALO	LAMINA N°	PLANO N°	CAD-0700-45PL-10	ESCALA:INDICADAS	PROY. N°
			N°	REV.	APRO.	FECHA																						

TODO EL CONTENIDO DE ESTE DOCUMENTO ES PROPIEDAD DE Altonorte S.A. DEBE SER TRATADO CONFIDENCIALMENTE
 NO PUEDE SER COPIADO, REPRODUCCION, ALTERADO, DISTRIBUCION, NI USADO PARA OTRO PROPOSITO QUE EL
 INDICADO SIN LA APROBACION ESCRITA DE Altonorte S.A. TODAS LAS COPIAS O EXTRACTOS DE EL DEBEN SER TRATADOS DE IGUAL FORMA