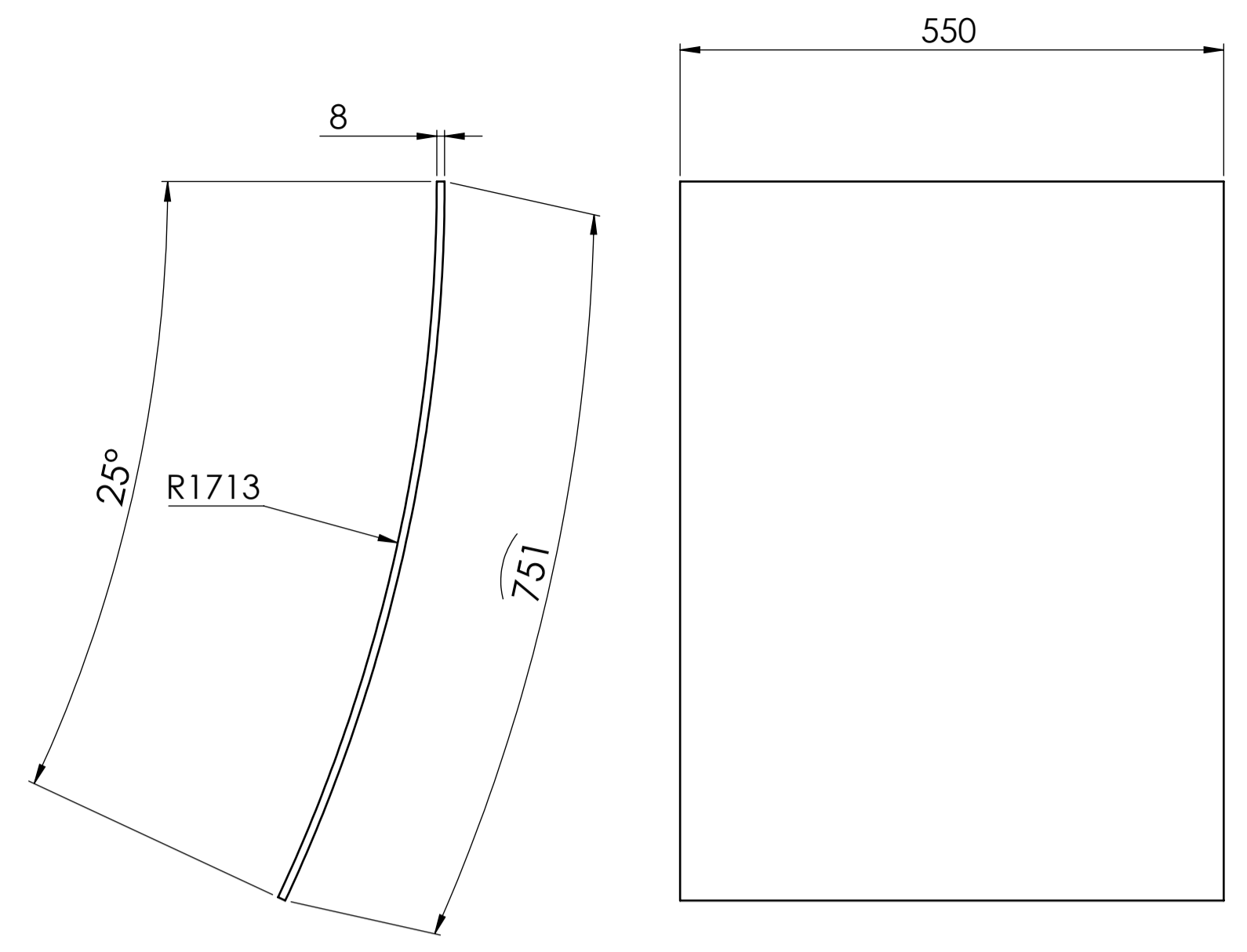
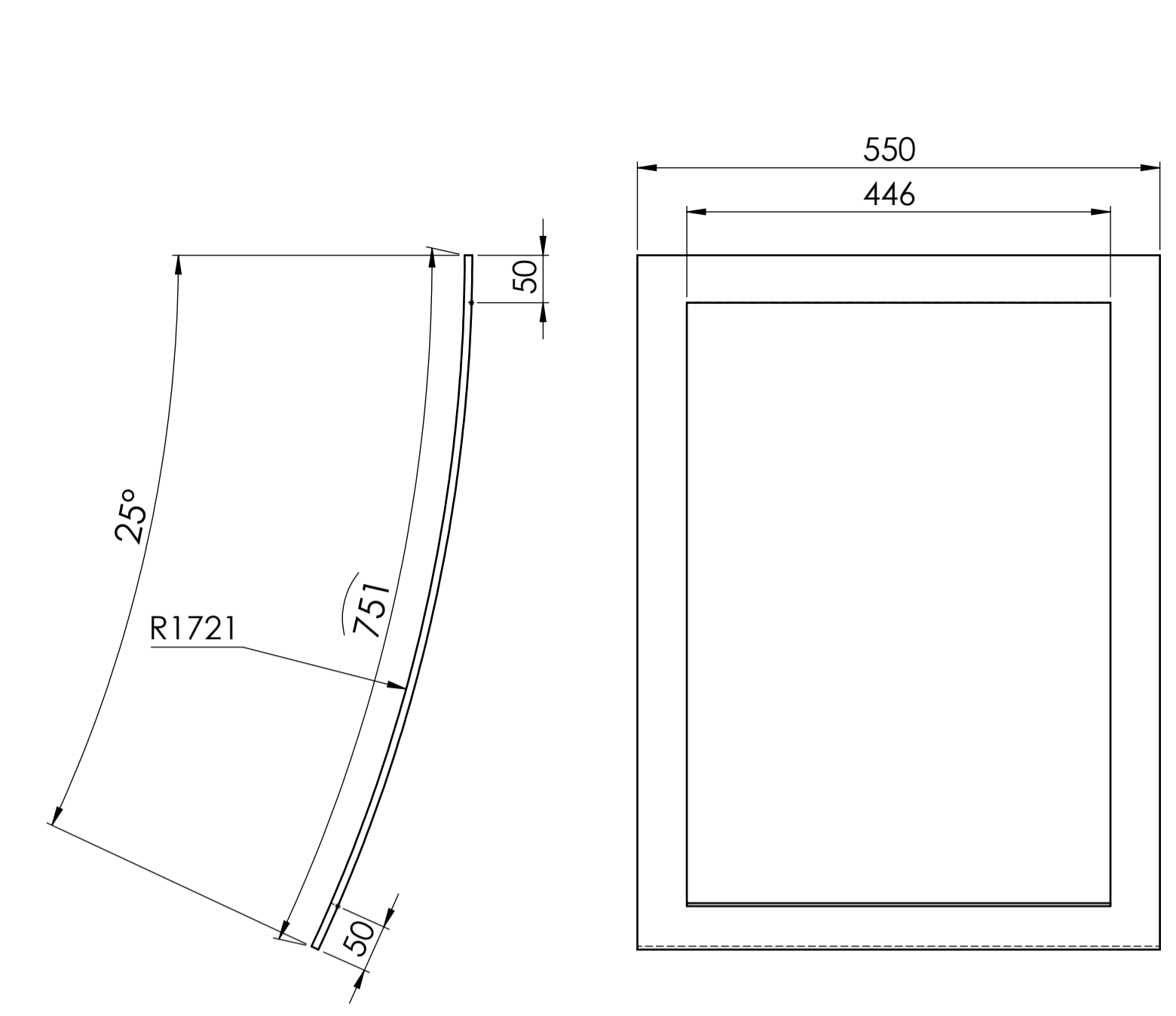


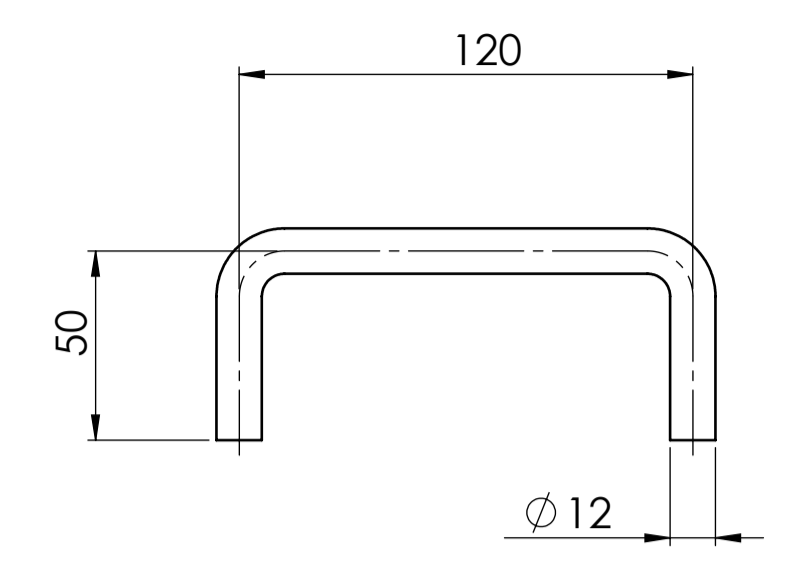
**MARCA A19**  
 MATERIAL: ASTM A36  
 ESPESOR: 8 MM  
 CANTIDAD: 1 C/U  
 PESO UNITARIO: 20 [KG]  
 ESCALA 1:4



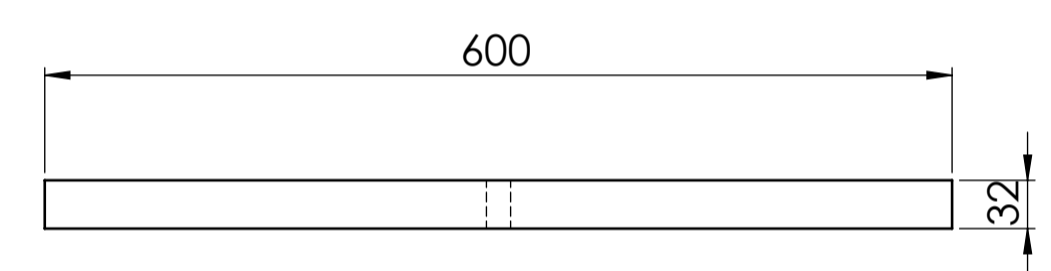
**MARCA A20**  
 MATERIAL: ASTM A36  
 ESPESOR: 8 MM  
 CANTIDAD: 1 C/U  
 PESO UNITARIO: 24 [KG]  
 ESCALA 1:4



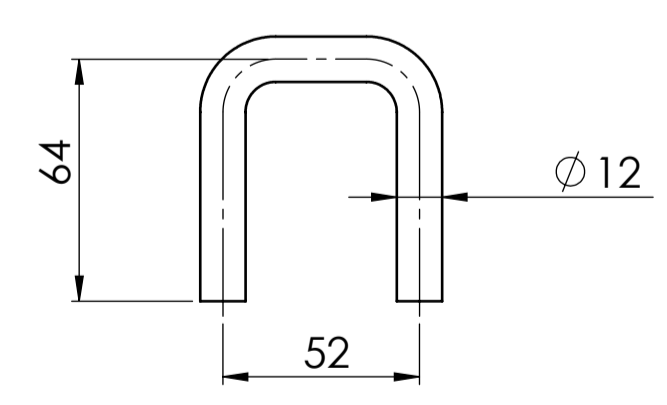
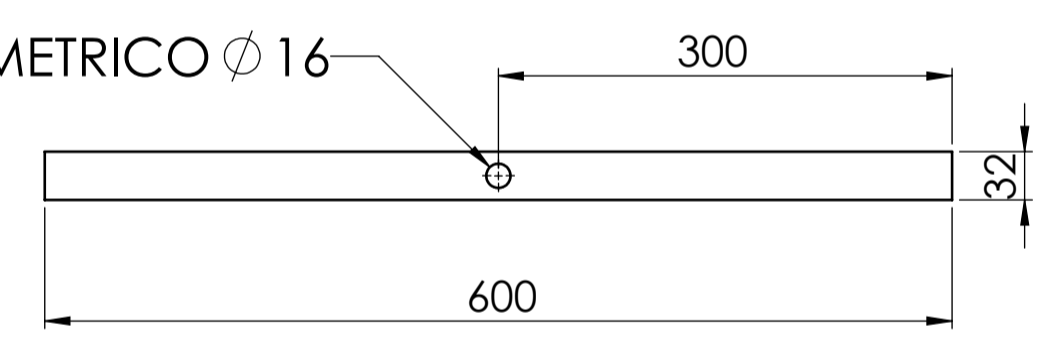
**MARCA A21**  
 MATERIAL: ASTM A36  
 ESPESOR: 8 MM  
 CANTIDAD: 1 C/U  
 PESO UNITARIO: 8 [KG]  
 ESCALA 1:4



**MARCA A22**  
 MATERIAL: SAE 1020  
 FE REDONDO d=12 MM  
 CANTIDAD: 2 C/U  
 PESO UNITARIO: 1 [KG]  
 ESCALA 1:2

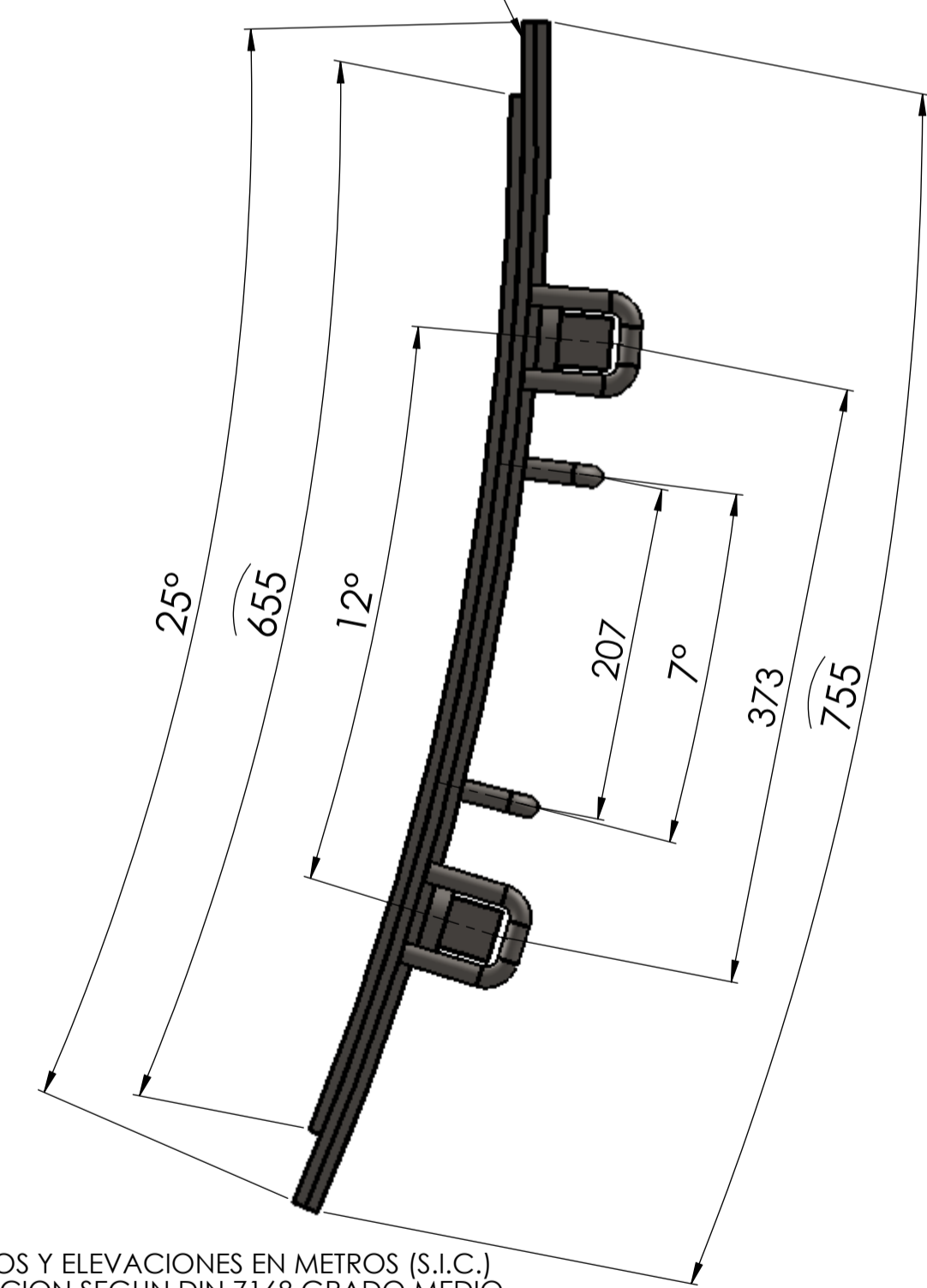


**MARCA A24**  
 MATERIAL: SAE 1020  
 FE CUADRADO 32X32 MM  
 CANTIDAD: 2 C/U  
 PESO UNITARIO: 1 [KG]  
 ESCALA 1:2

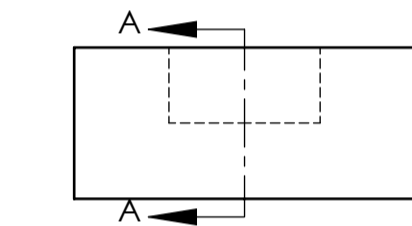
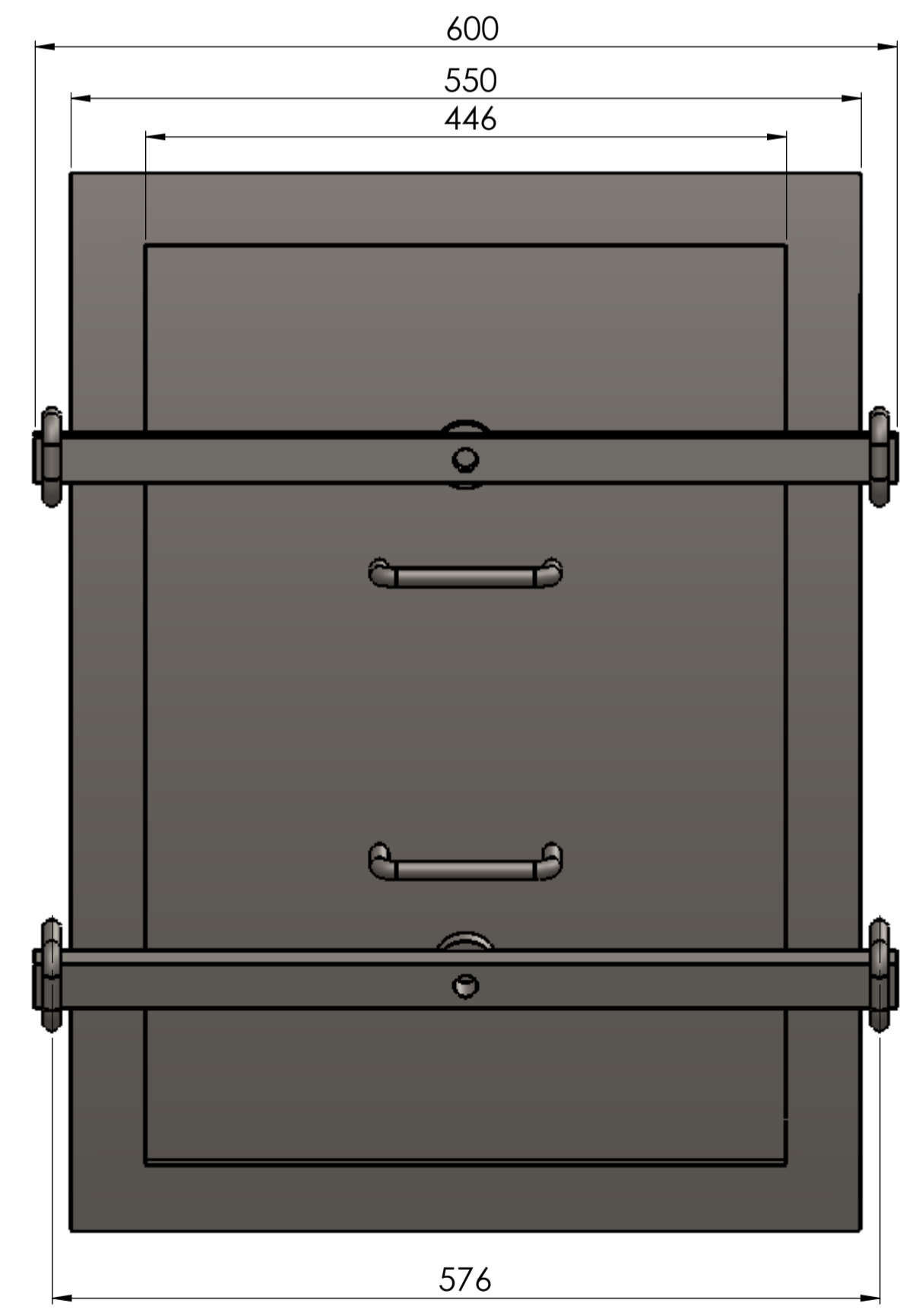


**MARCA A25**  
 MATERIAL: SAE 1020  
 FE REDONDO d=12 MM  
 CANTIDAD: 4 C/U  
 PESO UNITARIO: 1 [KG]  
 ESCALA 1:2

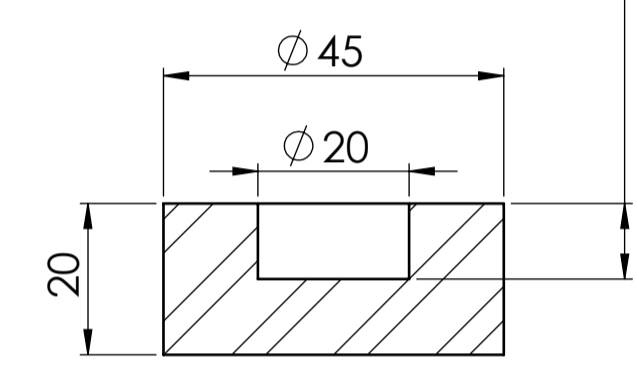
INSTALAR EMPAQUETADURA ALTA TEMPERATURA EN EXTRACTOR



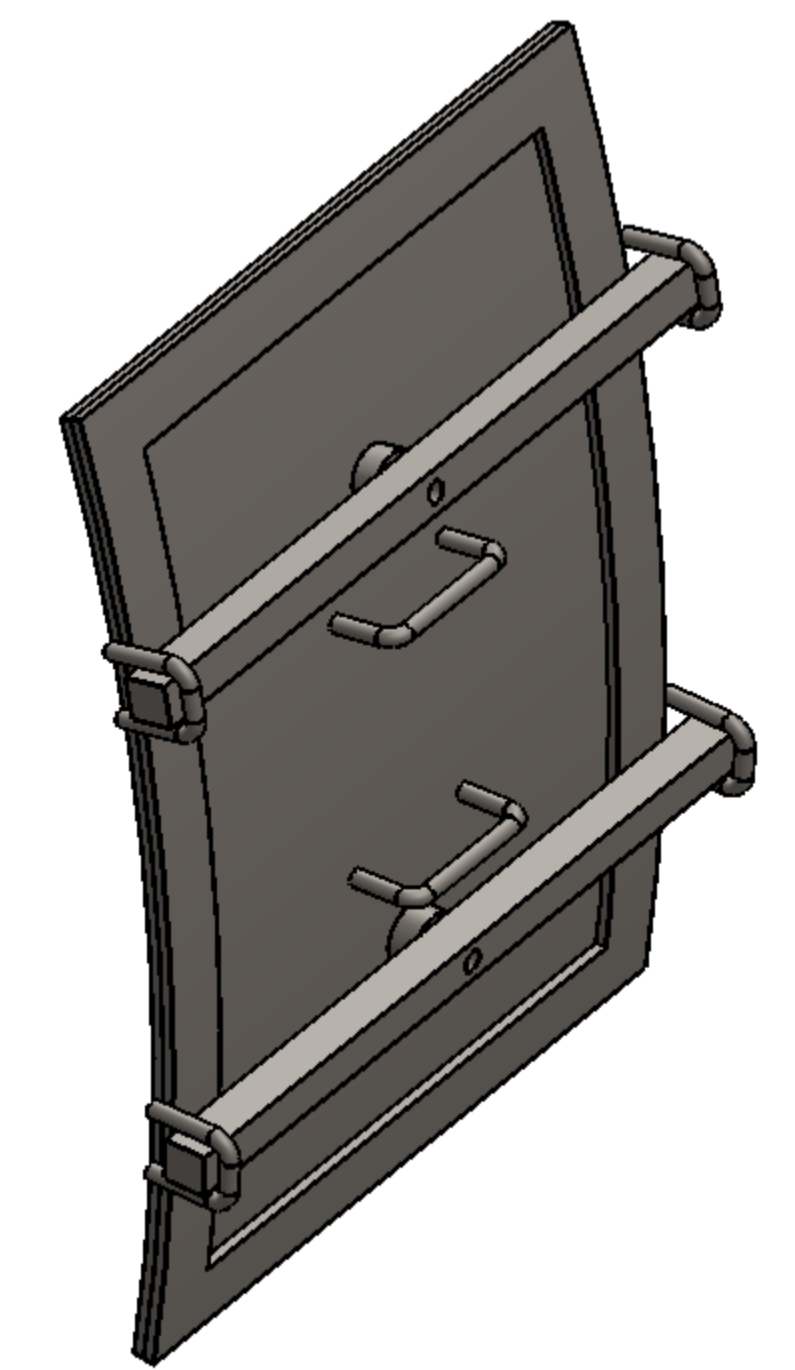
- NOTAS:  
 1.- DIMENSIONES EN MILIMETROS Y ELEVACIONES EN METROS (S.I.C.)  
 2.- TOLERANCIAS DE FABRICACION SEGUN DIN 7168 GRADO MEDIO  
 3.- ELIMINAN REBADAS Y ARISTAS VIVAS EN TODOS LOS COMPONENTES  
 4.- LOS ELECTRODOS SERA AWS E-6010 PARA RAIZ Y AWS E-7018 PARA REMATE O EQUIVALENTE SISTEMA MIG  
 5.- SISTEMA PROTECTOR IMPRIMACION: ANTICORROSIVO EPOXICO POLIAMIDA, UNA CAPA EN ESPESOR DE PELICULA SECA DE 50 MICRONES ACABADO: ESMALTE EPOXICO DE ALTO SOLIDO O MASTIC EPOXICO UNA CAPA EN ESPESOR DE PELICULA SECA DE 150 MICRONES ESPESOR TOTAL DEL SISTEM: 200 MICRONES EN ESPESOR DE PELICULA SECA  
 6.- LOS PERNOS DEBEN SER ASTM A-325 C.T.G. PLANA  
 7.- MATERIAL PLANCHA DE ACERO ASTM A36



**MARCA A23**  
 MATERIAL: SAE 1045  
 FE REDONDO d=45 MM  
 CANTIDAD: 2 C/U  
 PESO UNITARIO: 1 [KG]  
 ESCALA 1:2



**SECCIÓN A-A**  
 ESCALA 1 : 1



**ALTONORTE**  
 SUPERINTENDENCIA DE PLANTAS



REFERENCIAS	PLANO N°	DESCRIPCIÓN	REVISIONES	N°	POR	REV.	APRO.	FECHA	DESCRIPCIÓN	REVISIONES	N°	POR	REV.	APRO.	FECHA	DESCRIPCIÓN	NOMBRES	FIRMAS	FECHAS	APROBÓ POR ALTONORTE: G. GAROFALO	LAMINA N°	PLANO N°	ESCALA:INDICADAS	PROY. N°
			0	P.C.	H.L.L.	G.G.		27/01/16	PARA FABRICACION										14-12-2015					
			A	P.C.	H.L.L.	G.G.		14/12/15	PARA COMENTARIO DEL CLIENTE										14-12-2015					
																			14-12-2015					
																			14-12-2015					
																			14-12-2015					