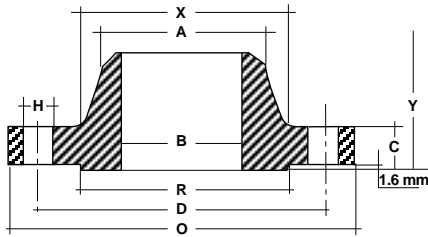
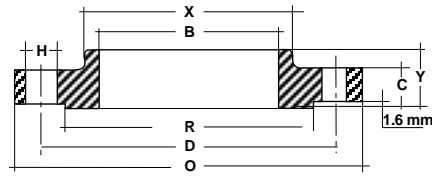


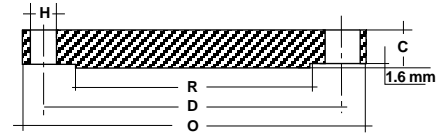
Bridas Forjadas Serie 150



Con Cuello para Soldar



Deslizantes



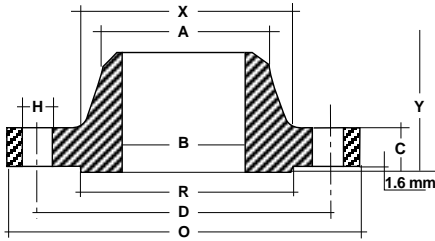
Ciegas

Diámetro Nominal del tubo	Diámetro Exterior O	Espesor Mínimo C*	Diámetro del Resalto R	Diámetro en la Base del Cubo X	Altura a través del cubo			Longitud Roscada Mínima T*	Diámetro Interior		
					WN Y*	SO SW Tr Y*	LJ Y		WN SW B	SO SW B BD	LJ B
1/2	88.9 3.50	11.2 0.44	35.1 1.38	30.2 1.19	47.8 1.88	15.7 0.62	15.7 0.62	15.7 0.62	22.4 0.88	22.9 0.90	
3/4	98.6 3.88	12.7 0.50	42.9 1.69	38.1 1.50	52.3 2.06	15.7 0.62	15.7 0.62	15.7 0.62	27.7 1.09	28.2 1.11	
1	108.0 4.25	14.2 0.56	50.8 2.00	49.3 1.94	55.6 2.19	17.5 0.69	17.5 0.69	17.5 0.69	34.5 1.36	35.1 1.38	
1 1/4	117.3 4.62	15.7 0.62	63.5 2.50	58.7 2.31	57.2 2.25	20.6 0.81	20.6 0.81	20.6 0.81	43.2 1.70	43.7 1.72	
1 1/2	127.0 5.00	17.5 0.69	73.2 2.88	65.0 2.56	62.0 2.44	22.4 0.88	22.4 0.88	22.4 0.88	49.5 1.95	50.0 1.97	
2	152.4 6.00	19.1 0.75	91.9 3.62	77.7 3.06	63.5 2.50	25.4 1.00	25.4 1.00	25.4 1.00	62.0 2.44	62.5 2.46	
2 1/2	177.8 7.00	22.4 0.88	104.6 4.12	90.4 3.56	69.9 2.75	28.4 1.12	28.4 1.12	28.4 1.12	74.7 2.94	75.4 2.97	
3	190.5 7.50	23.9 0.94	127.0 5.00	108.0 4.25	69.9 2.75	30.2 1.19	30.2 1.19	30.2 1.19	90.7 3.57	91.4 3.60	
3 1/2	215.9 8.50	23.9 0.94	139.7 5.50	122.2 4.81	71.4 2.81	31.8 1.25	31.8 1.25	31.8 1.25	103.4 4.07	104.1 4.10	
4	228.6 9.00	23.9 0.94	157.2 6.19	134.9 5.31	76.2 3.00	33.3 1.31	33.3 1.31	33.3 1.31	116.1 4.57	116.8 4.60	
5	254.0 10.00	23.9 0.94	185.7 7.31	163.6 6.44	88.9 3.50	36.6 1.44	36.6 1.44	36.6 1.44	143.8 5.66	144.5 5.69	
6	279.4 11.00	25.4 1.00	215.9 8.50	192.0 7.56	88.9 3.50	39.6 1.56	39.6 1.56	39.6 1.56	170.7 6.72	171.5 6.75	
8	342.9 13.50	28.4 1.12	269.7 10.62	246.1 9.69	101.6 4.00	44.5 1.75	44.5 1.75	44.5 1.75	221.5 8.72	222.3 8.75	
10	406.4 16.00	30.2 1.19	323.9 12.75	304.8 12.00	101.6 4.00	49.3 1.94	49.3 1.94	49.3 1.94	276.4 10.88	277.4 10.92	
12	482.6 19.00	31.8 1.25	381.0 15.00	365.3 14.38	114.3 4.50	55.6 2.19	55.6 2.19	55.6 2.19	327.2 12.88	328.2 12.92	
14	533.4 21.00	35.1 1.38	412.8 16.25	400.1 15.75	127.0 5.00	57.2 2.25	79.2 3.12	57.2 2.25	359.2 14.14	360.2 14.18	
16	596.9 23.50	36.6 1.44	469.9 18.50	457.2 18.00	127.0 5.00	63.5 2.50	87.4 3.44	63.5 2.50	410.5 16.16	411.2 16.19	
18	635.0 25.00	39.6 1.56	533.4 21.00	505.0 19.88	139.7 5.50	68.3 2.69	96.8 3.81	68.3 2.69	461.8 18.18	462.3 18.20	
20	698.5 27.50	42.9 1.69	584.2 23.00	558.8 22.00	144.5 5.69	73.2 2.88	103.1 4.06	73.2 2.88	513.1 20.20	514.4 20.25	
24	812.8 32.00	47.8 1.88	692.2 27.25	663.4 26.12	152.4 6.00	82.6 3.25	11.3 4.38	82.6 3.25	616.0 24.25	616.0 24.25	

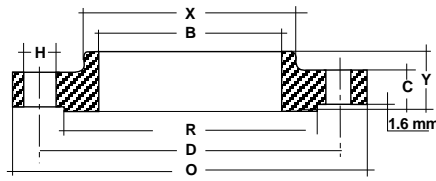
CORRESPONDE MEDIDA NOMINAL DEL DIÁMETRO INTERIOR DEL TUBO - VEASE TABLA 10-11

Las medidas en negro están en milímetros, las de color en pulgadas.
 Los 1,6mm. del resalto están incluidos en el espesor mínimo, en la altura a través del cuello o cubo y en la longitud roscada mínima.
 Esta tabla corresponde a bridas de cara con resalto.

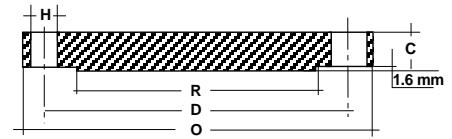
Bridas Forjadas Serie 300



Con Cuello para Soldar



Deslizantes



Ciegas

Diámetro Nominal del Tubo	Diámetro Exterior Ø	Espesor Mínimo C*	Diámetro del Resalto R	Diámetro en la Base del Cubo X	Alturas a través del Cubo			Longitud Roscada Mínima T*	Diámetro Interior		
					WN Y*	SO SW Tr Y*	LJ Y		WN SW B	SO SW B BD	LJ B
1/2	95.3 3.75	14.2 0.56	35.1 1.38	38.1 1.50	52.3 2.06	22.4 0.88	22.4 0.88	15.7 0.62	CORRESPONDE MEDIDA NOMINAL DEL DIÁMETRO INTERIOR DEL TUBO-VEASE TABLA 10 Y 11	22.4 0.88	22.9 0.90
3/4	117.3 4.62	15.7 0.62	42.9 1.69	47.8 1.88	57.2 2.25	25.4 1.00	25.4 1.00	15.7 0.62		27.7 1.09	28.2 1.11
1	124.0 4.88	17.5 0.69	50.8 2.00	53.8 2.12	62.0 2.44	26.9 1.06	26.9 1.06	17.5 0.69		34.5 1.36	35.1 1.38
1 1/4	133.4 5.25	19.1 0.75	63.5 2.50	63.5 2.50	65.0 2.56	26.9 1.06	26.9 1.06	20.6 0.81		43.2 1.70	43.7 1.72
1 1/2	155.4 6.12	20.6 0.81	73.2 2.88	69.9 2.75	68.3 2.69	30.2 1.19	30.2 1.19	22.4 0.88		49.5 1.95	50.0 1.97
2	165.1 6.50	22.4 0.88	91.9 3.62	84.1 3.31	69.9 2.75	33.3 1.31	33.3 1.31	28.4 1.12		62.0 2.44	62.5 2.46
2 1/2	190.5 7.50	25.4 1.00	104.6 4.12	100.1 3.94	76.2 3.00	38.1 1.50	38.1 1.50	31.8 1.25		74.7 2.94	75.4 2.97
3	209.6 8.25	28.4 1.12	127.0 5.00	117.3 4.62	79.2 3.12	42.9 1.69	42.9 1.69	31.8 1.25		90.7 3.57	91.4 3.60
3 1/2	228.6 9.00	30.2 1.19	139.7 5.50	133.4 5.25	81.0 3.19	44.5 1.75	44.5 1.75	36.6 1.44		103.4 4.07	104.1 4.10
4	254.0 10.00	31.8 1.25	157.2 6.19	146.1 5.75	85.9 3.38	47.8 1.88	47.8 1.88	36.6 1.44		116.1 4.57	116.8 4.60
5	279.4 11.00	35.1 1.38	185.7 7.31	177.8 7.00	98.6 3.88	50.8 2.00	50.8 2.00	42.9 1.69		143.8 5.66	144.5 5.69
6	317.5 12.50	36.6 1.44	215.9 8.50	206.2 8.12	98.6 3.88	52.3 2.06	52.3 2.06	46.0 1.81		170.7 6.72	171.5 6.75
8	381.0 15.00	41.1 1.62	269.7 10.62	260.4 10.25	111.3 4.38	62.0 2.44	62.0 2.44	50.8 2.00		221.5 8.72	222.3 8.75
10	444.5 17.50	47.8 1.88	323.9 12.75	320.5 12.62	117.3 4.62	66.5 2.62	95.3 3.75	55.6 2.19		276.4 10.88	277.4 10.92
12	520.7 20.50	50.8 2.00	381.0 15.00	374.7 14.75	130.0 5.12	73.2 2.88	101.6 4.00	60.5 2.38		327.2 12.88	328.2 12.92
14	584.2 23.00	53.8 2.12	412.8 16.25	425.5 16.75	142.7 5.62	76.2 3.00	111.3 4.38	63.5 2.50		359.2 14.14	360.2 14.18
16	647.7 25.50	57.2 2.25	469.9 18.50	482.6 19.00	146.1 5.75	82.6 3.25	???? 4.75	68.3 2.69		410.5 16.16	411.2 16.19
18	711.2 28.00	60.5 2.38	533.4 21.00	533.4 21.00	158.8 6.25	88.9 3.50	130.0 5.12	69.9 2.75		461.8 18.18	462.3 18.20
20	774.7 30.50	63.5 2.50	584.2 23.00	587.2 23.12	162.1 6.38	95.3 3.75	139.7 5.50	73.2 2.88		513.1 20.20	514.4 20.25
24	914.4 36.00	69.9 2.75	692.2 27.25	701.5 27.62	168.1 6.62	106.4 4.19	152.4 6.00	82.6 3.25	616.0 24.25	616.0 24.25	

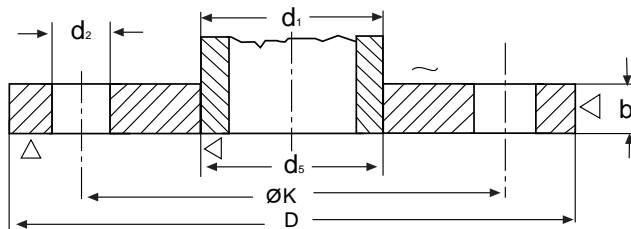
Las medidas en negro están en milímetros, las de color en pulgadas.

* Los 1.6mm. del resalto están incluidos en el espesor mínimo, en la altura a través del cuello o cubo y en la longitud rosca mínima.

Esta tabla corresponde a bridas de cara con resalto.

Bridas Norma DIN

1. Bridas planas para soldar



Presión Nominal 6 DIN 2573									
Tubo		Brida				Tornillos			Peso Unidad
DN	d1 ISO	d5	D	b	k	Cant.	Rosca	dz	(7,85 kg/dm ³) Kg
10	17,2	17,7	75	12	50	4	M10	11	0,363
15	21,3	22	80	12	55				0,410
20	26,9	27,6	90	14	65				0,600
25	33,7	34,4	100	14	75				0,740
32	42,4	43,1	120	16	90				1,19
40	48,3	49	130	16	100	8	M12	14	1,39
50	60,3	61,1	140	16	110				1,53
65	76,1	77,1	160	16	130				1,89
80	88,9	90,3	190	18	150				2,98
100	114,3	115,9	210	18	170				3,46
125	139,7	141,6	240	20	200	12	M16	18	4,60
150	168,3	170,5	265	20	225				5,22
200	219,1	221,8	320	22	280				7,15
250	273	276,2	375	24	335				9,61
300	323,9	327,6	440	24	395				12,6
350	355,6	359,7	490	26	445	16	M20	22	15,6
400	406,4	411	540	28	495				18,4
500	508	513,6	645	30	600				24,6

Presión Nominal 10 DIN 2576									
Tubo		Brida				Tornillos			Peso Unidad
DN	d1 ISO	d5	D	b	k	Cant.	Rosca	dz	(7,85 kg/dm ³) Kg
10 a 150	Los diámetros nominales de 10 a 150 inclusive son iguales que los de la tabla DIN 2502 PN 16								
80	88,9	90,3	200	20		4	M16	18	3,79
200	219,1	221,8	340	24		8	M20	22	9,31
250	273	276,2	395	26		12			11,9
300	323,9	327,6	445	26		16			13,8
350	355,6	359,7	505	28		20			20,6
400	406,4	411	565	32		24			27,9
500	508	513,6	670	38		28	M24	26	41,1

Presión Nominal 16 DIN 2502									
Tubo		Brida				Tornillos			Peso Unidad
DN	d1 ISO	d5	D	b	k	Cant.	Rosca	dz	(7,85 kg/dm ³) Kg
10	17,2	17,7	90	14	60	4	M12	14	0,605
15	21,3	22	95	14	65				0,669
20	26,9	27,6	105	16	75				0,936
25	33,7	34,4	115	16	85				1,11
32	42,4	43,1	140	16	100				1,62
40	48,3	49	150	16	110	8	M16	18	1,86
50	60,3	61,1	165	18	125				2,47
65	76,1	77,1	185	18	145				3,00
80	88,9	90,3	200	20	160				3,79
100	114,3	115,9	220	20	180				4,03
125	139,7	141,6	250	22	210	12	M20	22	5,46
150	168,3	170,5	285	22	240				6,57
200	219,1	221,8	340	24	295				9,2
250	273	276,2	405	26	355	16	M24	26	13,4
300	323,9	327,6	460	28	410				17,4
350	355,6	359,7	520	30	470	20	M27	30	28,6
400	406,4	411	580	32	525				30,9
500	508	513,6	715	38	650	54,0			

Presión Nominal 25 DIN 2503									
Tubo		Brida				Tornillos			Peso
DN	d1 ISO	d5	D	b	k	Cant.	Rosca	dz	Kg/u
10 a 150	Los diámetros nominales de 10 a 150, son iguales que la tabla de Presión Nominal 40								
200	219,1	221,8	360	30	310	12	M24	26	13,6
250	273	276,2	425	32	370				19,4
300	323,9	327,6	485	34	430	16	M27	30	25,0
350	355,6	359,7	555	38	490				38,2
400	406,4	411	620	40	550				48,8
500	508	513,6	730	44	660	20	M33	36	67,2

Presión Nominal 40 DIN 2503									
Tubo		Brida				Tornillos			Peso
DN	d1 ISO	d5	D	b	k	Cant.	Rosca	dz	Kg
10	17,2	17,7	90	16	60	4	M12	14	0,700
15	21,3	22	95	16	65				0,771
20	26,9	27,6	105	18	75				1,0
25	33,7	34,4	115	18	85				1,28
32	42,4	43,1	140	18	100				1,87
40	48,3	49	150	18	110	8	M16	18	2,13
50	60,3	61,1	165	20	125				2,79
65	76,1	77,1	185	22	145				3,48
80	88,9	90,3	200	24	160				4,35
100	114,3	115,9	235	24	190				5,78
125	139,7	141,6	270	26	220	12	M20	22	7,87
150	168,3	170,5	300	28	250				10,1
200	219,1	221,8	375	34	320				17,4
250	273	276,2	450	38	385	16	M24	26	27,6
300	323,9	327,6	515	42	450				37,8
350	355,6	359,7	580	46	510	20	M30	33	53,4
400	406,4	411	660	50	585				75,4
500	508	513,6	755	52	670				88,3