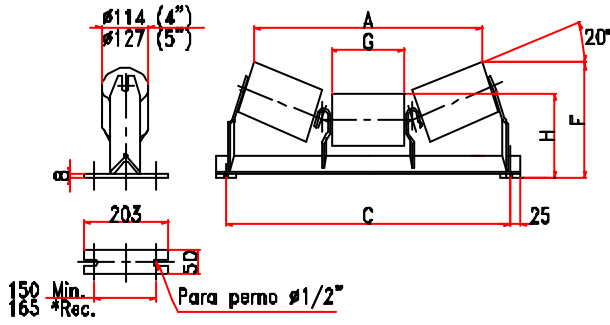


20° POLIN DE CARGA

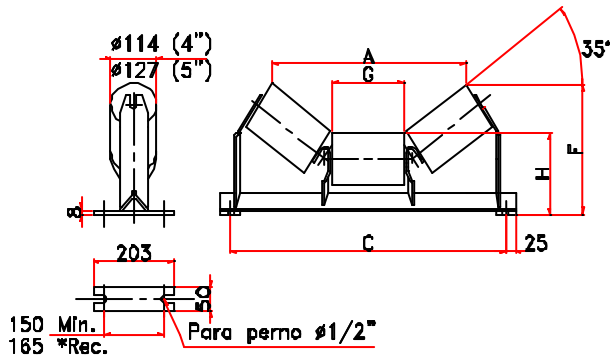
B4200 (Ø4") – B5200 (Ø5")



Ancho de Cinta	A		C	F		G	H		Peso (kgs)		
	pulg.	mm.	**	4"	5"		4"	5"	4"	5"	
16"	406	472	468	635	236	243	156			13	14
18"	457	536	531	686	244	250	178			14	15
20"	508	572	568	737	248	254	191	181	188	15	16
24"	610	681	677	838	261	267	229			16	18
30"	762	828	824	991	279	285	280			19	21
36"	914	973	969	1143	296	302	330			22	24

35° POLIN DE CARGA

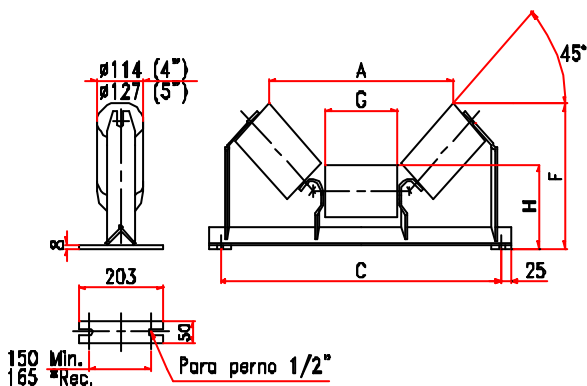
B4300 (Ø4") – B5300 (Ø5")



Ancho de Cinta	A		C	F		G	H		Peso (kgs)		
	pulg.	mm.	**	4"	5"		4"	5"	4"	5"	
16"	406	428	421	635	273	279	156			14	15
18"	457	486	479	686	286	291	178			15	16
20"	508	519	512	737	293	298	191	181	188	15	17
24"	610	620	612	838	315	320	229			17	19
30"	762	754	747	991	344	349	280			20	22
36"	914	887	880	1143	373	378	330			22	25

45° POLIN DE CARGA

B4400 (Ø4") – B5400 (Ø5")



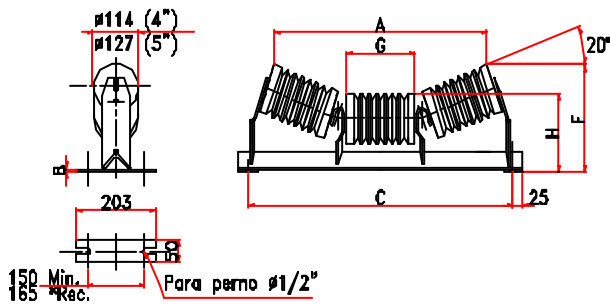
Ancho de Cinta	A		C	F		G	H		Peso (kgs)		
	pulg.	mm.	**	4"	5"		4"	5"	4"	5"	
16"	406	395	386	635	295	300	156			14	15
18"	457	448	439	686	311	315	178			15	16
20"	508	479	469	737	320	324	191	181	188	16	17
24"	610	571	561	838	346	351	229			17	19
30"	762	693	684	991	382	387	280			20	22
36"	914	815	806	1143	418	423	330			23	25

NOTAS:

- 1.- (**)TAMBIEN DISPONIBLE EN BASE ANCHA: C=ANCHO DE CINTA + 381 (15").
- 2.- (*)DIMENSION DE PERFORACIONES RECOMENDADA EN ESTRUCTURA PARA MONTAJE DE GOLILLA Y PERMITIR EL AJUSTE DE POLIN PARA ALINEACION.
- 3.- DIMENSIONES EN MILIMETROS (SIC).
- 4.- SE RECOMIENDA SOLICITAR PLANOS CERTIFICADOS PARA MONTAJE.
- 5.- DIMENSIONES SUJETAS A CAMBIOS SIN PREVIO AVISO

20° POLIN DE IMPACTO

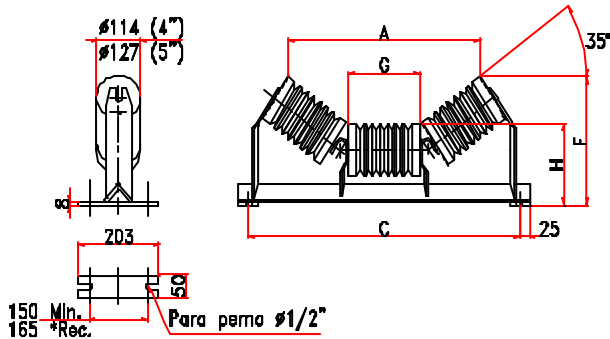
B4203 (Ø4") – B5203 (Ø5")



Ancho de Cinta	A		C	F		G	H		Peso (kgs)		
	pulg.	mm.	**	4"	5"		4"	5"	4"	5"	
16"	406	472	468	635	236	243	156			15	17
18"	457	536	531	686	244	250	178			16	17
20"	508	572	568	737	248	254	191	181	188	16	18
24"	610	681	677	838	261	267	229			19	21
30"	762	828	824	991	279	285	280			22	25
36"	914	973	969	1143	296	302	330			26	28

35° POLIN DE IMPACTO

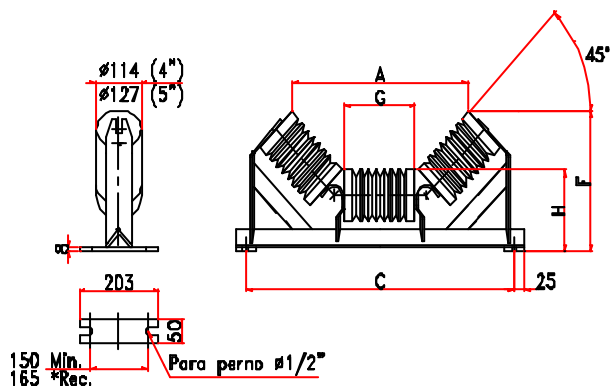
B4303 (Ø4") – B5303 (Ø5")



Ancho de Cinta	A		C	F		G	H		Peso (kgs)		
	pulg.	mm.	**	4"	5"		4"	5"	4"	5"	
16"	406	428	421	635	273	279	156			15	17
18"	457	486	479	686	286	291	178			16	18
20"	508	519	512	737	293	298	191	181	188	17	19
24"	610	620	612	838	315	320	229			20	22
30"	762	754	747	991	344	349	280			23	25
36"	914	887	880	1143	373	378	330			26	29

45° POLIN DE IMPACTO

B4403 (Ø4") – B5403 (Ø5")



Ancho de Cinta	A		C	F		G	H		Peso (kgs)		
	pulg.	mm.	**	4"	5"		4"	5"	4"	5"	
16"	406	395	386	635	295	300	156			16	17
18"	457	448	439	686	311	315	178			17	18
20"	508	479	469	737	320	324	191	181	188	17	19
24"	610	571	561	838	346	351	229			20	22
30"	762	693	684	991	382	387	280			23	26
36"	914	815	806	1143	418	423	330			27	29

NOTAS:

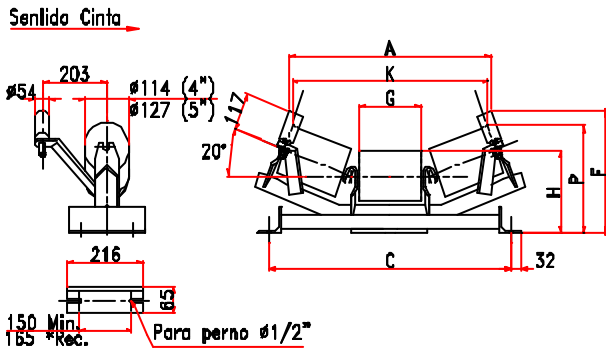
- 1.- (**)TAMBIEN DISPONIBLE EN BASE ANCHA: C=ANCHO DE CINTA + 381 (15").
- 2.- (*)DIMENSION DE PERFORACIONES RECOMENDADA EN ESTRUCTURA PARA MONTAJE DE GOLILLA Y PERMITIR EL AJUSTE DE POLIN PARA ALINEACION.
- 3.- DIMENSIONES EN MILIMETROS (SIC).
- 4.- SE RECOMIENDA SOLICITAR PLANOS CERTIFICADOS PARA MONTAJE.
- 5.- DIMENSIONES SUJETAS A CAMBIOS SIN PREVIO AVISO°°

CEMA B SERIE LIVIANA



20° AUTOOC. DE CARGA

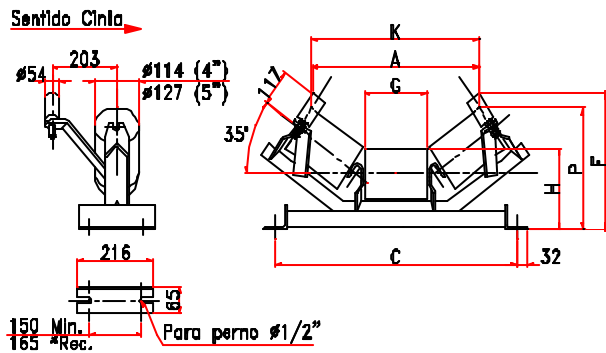
B4210 (Ø4") – B5210 (Ø5")



Ancho de Cinta	A	C	F	G	H		K		P		Peso (kgs)		
					4"	5"	4"	5"	4"	5"	4"	5"	
16"	406	487	635	320	156		472	468	249	260	28	30	
18"	457	536	686	325	178		536	531	257	268	30	31	
20"	508	584	737	332	191	194	205	572	568	261	272	31	32
24"	610	682	838	343	229			681	677	274	285	33	35
30"	762	829	991	360	280			828	824	292	303	37	39
36"	914	975	1143	377	330			973	969	309	320	41	43

35° AUTOOC. DE CARGA

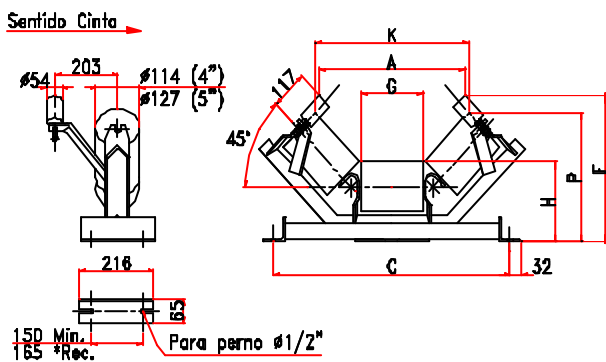
B4310 (Ø4") – B5310 (Ø5")



Ancho de Cinta	A	C	F	G	H		K		P		Peso (kgs)		
					4"	5"	4"	5"	4"	5"	4"	5"	
16"	406	415	635	359	156		428	421	286	296	29	29	
18"	457	461	686	368	178		486	479	299	309	30	31	
20"	508	505	737	378	191	194	205	520	513	306	316	31	32
24"	610	595	838	397	229			621	613	328	338	34	35
30"	762	729	991	426	280			755	748	357	367	37	39
36"	914	863	1143	455	330			887	880	386	396	41	43

45° AUTOOC. DE CARGA

B4410 (Ø4") – B5410 (Ø5")



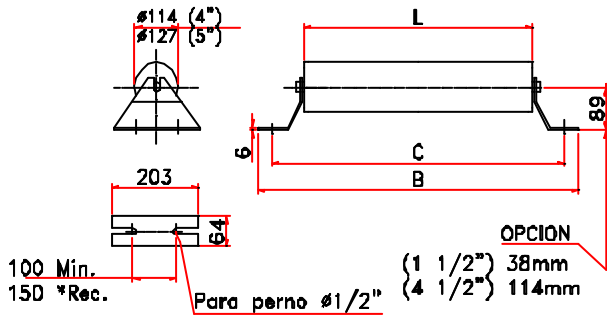
Ancho de Cinta	A	C	F	G	H		K		P		Peso (kgs)		
					4"	5"	4"	5"	4"	5"	4"	5"	
16"	406	358	635	379	156		395	386	308	317	29	30	
18"	457	400	686	389	178		448	439	324	333	30	31	
20"	508	440	737	402	191	194	205	480	470	333	342	31	32
24"	610	523	838	425	229			571	562	360	369	34	35
30"	762	646	991	461	280			694	685	396	405	38	39
36"	914	769	1143	497	330			815	806	431	440	41	43

NOTAS:

- 1.- (**)TAMBIEN DISPONIBLE EN BASE ANCHA: C=ANCHO DE CINTA + 381 (15").
- 2.- (*)DIMENSION DE PERFORACIONES RECOMENDADA EN ESTRUCTURA PARA MONTAJE DE GOLILLA Y PERMITIR EL AJUSTE DE POLIN PARA ALINEACION.
- 3.- DIMENSIONES EN MILIMETROS (SIC).
- 4.- SE RECOMIENDA SOLICITAR PLANOS CERTIFICADOS PARA MONTAJE.
- 5.- DIMENSIONES SUJETAS A CAMBIOS SIN PREVIO AVISO

POLIN DE CARGA PLANO

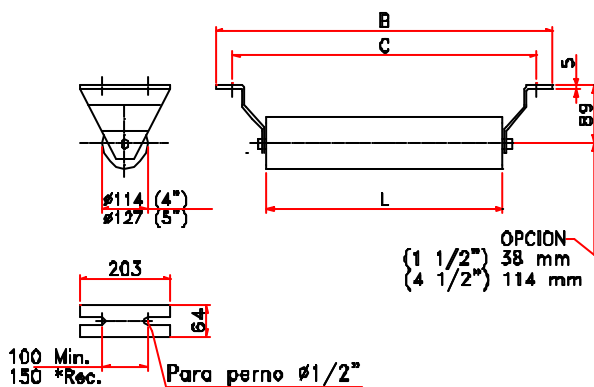
B4002 (Ø4") – B5002 (Ø5")



Ancho de Cinta	B	C	L	Peso (kgs)	
				4"	5"
16"	406	699	635	483	8 9
18"	457	750	686	534	9 10
20"	508	801	737	584	10 11
24"	610	902	838	686	11 13
30"	762	1055	991	838	13 15
36"	914	1207	1143	991	15 17

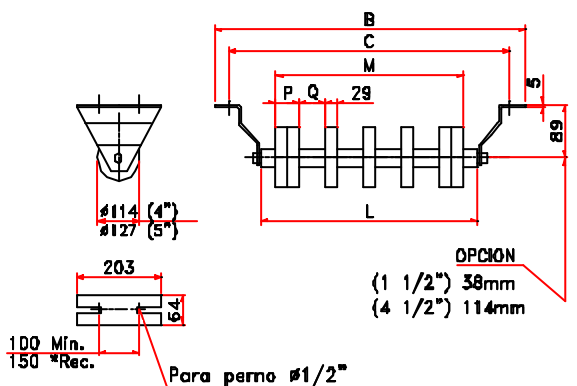
POLIN DE RETORNO

B4020 (Ø4") – B5020 (Ø5")



Ancho de Cinta	B	C	L	Peso (kgs)	
				4"	5"
16"	406	699	635	483	9 10
18"	457	750	686	534	10 11
20"	508	801	737	584	11 12
24"	610	902	838	686	12 14
30"	762	1055	991	838	14 16
36"	914	1207	1143	991	16 18

POLIN RET. ANILLOS DE GOMA B4021 (Ø4") – B5021 (Ø5")



Ancho de Cinta	B	C	L	M	P	Q	Nº de Anillos	Peso (kgs)	
								5"	
16"	406	699	635	483	407	51	7	10	
18"	457	750	686	533	457	58	64	7	11
20"	508	801	737	584	507	76	7	12	
24"	610	902	838	686	607	87	9	13	
30"	762	1055	991	838	763	87	95	10	15
36"	914	1207	1143	991	913	99	11	17	

NOTAS:

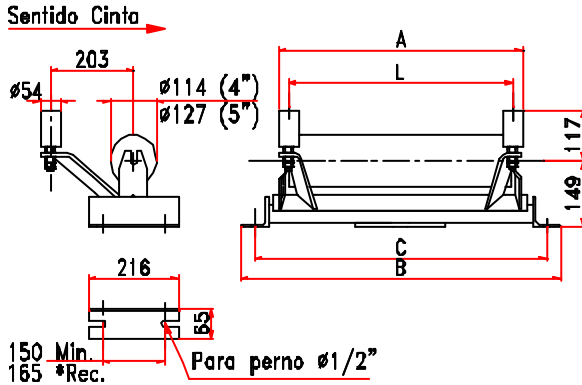
- 1.- (**)TAMBIEN DISPONIBLE EN BASE ANCHA: C=ANCHO DE CINTA + 381 (15").
- 2.- (*)DIMENSION DE PERFORACIONES RECOMENDADA EN ESTRUCTURA PARA MONTAJE DE GOLILLA Y PERMITIR EL AJUSTE DE POLIN PARA ALINEACION.
- 3.- DIMENSIONES EN MILIMETROS (SIC).
- 4.- SE RECOMIENDA SOLICITAR PLANOS CERTIFICADOS PARA MONTAJE.
- 5.- DIMENSIONES SUJETAS A CAMBIOS SIN PREVIO AVISO

CEMA B SERIE LIVIANA



AUTOC. CARGA PLANO

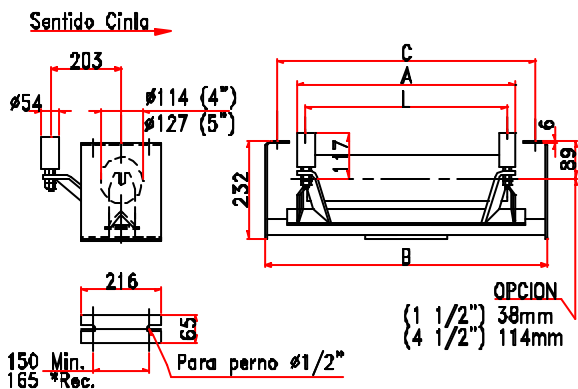
B4012 (Ø4") – B5012 (Ø5")



Ancho de Cinta	A	B	C	L	Peso (kgs)		
					4"	5"	
16"	406	546	699	635	483	23	25
18"	457	597	750	686	534	24	26
20"	508	648	801	737	584	25	27
24"	610	750	902	838	686	27	29
30"	762	902	1055	991	838	30	32
36"	914	1054	1207	1143	991	33	36

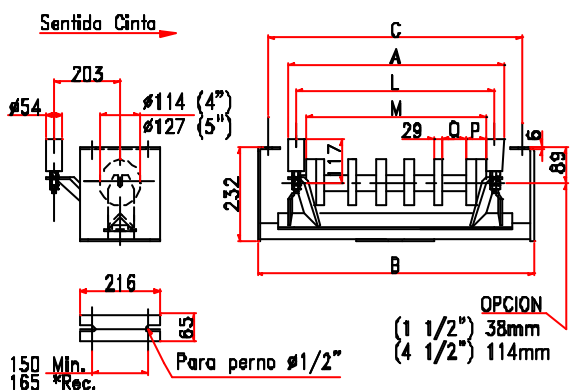
AUTOC. DE RETORNO

B4030 (Ø4") – B5030 (Ø5")



Ancho de Cinta	A	B	C	L	Peso (kgs)		
					4"	5"	
16"	406	546	699	635	483	27	29
18"	457	597	750	686	534	28	30
20"	508	648	801	737	584	29	31
24"	610	750	902	838	686	31	33
30"	762	902	1055	991	838	34	36
36"	914	1054	1207	1143	991	37	40

AUTOC. RET. ANILLOS DE GOMA B4031 (Ø4") – B5031 (Ø5")

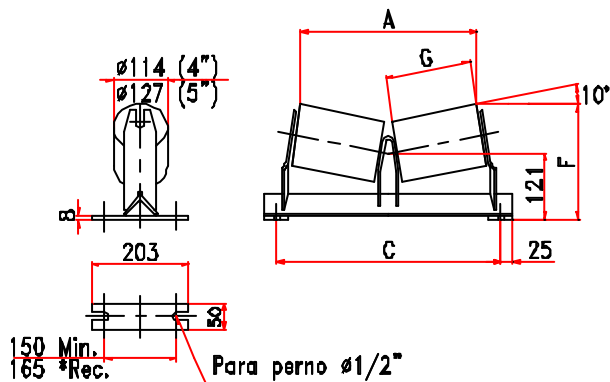


Ancho de Cinta	A	B	C	L	M	P	Q	Nº de Anillos	Peso (kgs)
									5"
16"	406	546	699	635	483	407	51	7	28
18"	457	597	749	686	533	457	58	7	29
20"	508	648	800	737	584	507	76	7	30
24"	610	750	902	838	686	607	87	9	32
30"	762	902	1054	991	838	763	87	95	35
36"	914	1054	1207	1143	991	913	99	11	38

NOTAS:

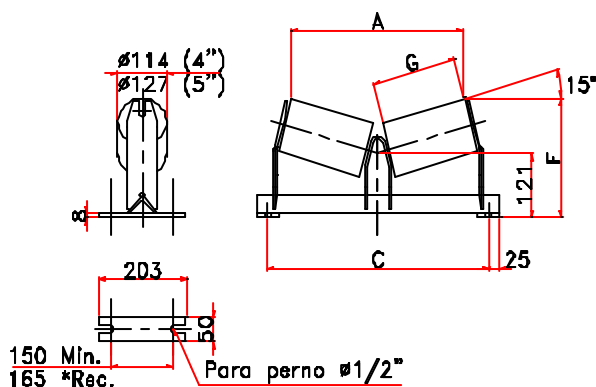
- 1.- (**)TAMBIEN DISPONIBLE EN BASE ANCHA: C=ANCHO DE CINTA + 381 (15").
- 2.- (*)DIMENSION DE PERFORACIONES RECOMENDADA EN ESTRUCTURA PARA MONTAJE DE GOLILLA Y PERMITIR EL AJUSTE DE POLIN PARA ALINEACION.
- 3.- DIMENSIONES EN MILIMETROS (SIC).
- 4.- SE RECOMIENDA SOLICITAR PLANOS CERTIFICADOS PARA MONTAJE.
- 5.- DIMENSIONES SUJETAS A CAMBIOS SIN PREVIO AVISO°°

10° POLIN DE CARGA EN V B4106-V (Ø4") – B5106-V (Ø5")



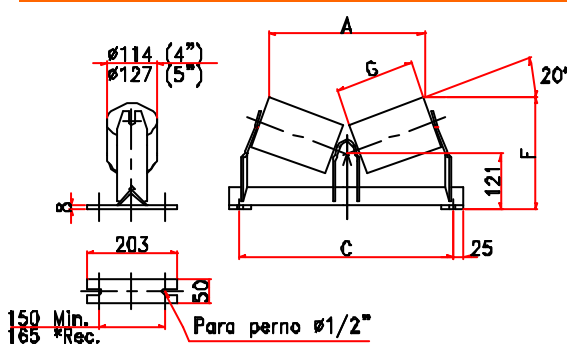
Ancho de Cinta	A		C	F		G	Peso (kgs)		
	4"	5"		4"	5"		4"	5"	
16"	406	487	485	635	222	228	229	12	13
18"	457	537	534	686	226	233	254	13	14
20"	508	586	584	737	231	237	279	14	15
24"	610	686	684	838	239	246	330	16	17
30"	762	836	834	991	253	259	406	18	20
36"	914	984	981	1143	266	272	481	21	23

15° POLIN DE CARGA EN V B4506-V (Ø4") – B5506-V (Ø5")



Ancho de Cinta	A		C	F		G	Peso (kgs)		
	4"	5"		4"	5"		4"	5"	
16"	406	468	465	635	243	249	229	13	14
18"	457	516	513	686	249	255	254	13	15
20"	508	565	561	737	256	262	279	14	16
24"	610	663	660	838	269	275	330	16	18
30"	762	810	807	991	289	295	406	19	21
36"	914	955	951	1143	308	315	481	21	24

20° POLIN DE CARGA EN V B4206-V (Ø4") – B5206-V (Ø5")



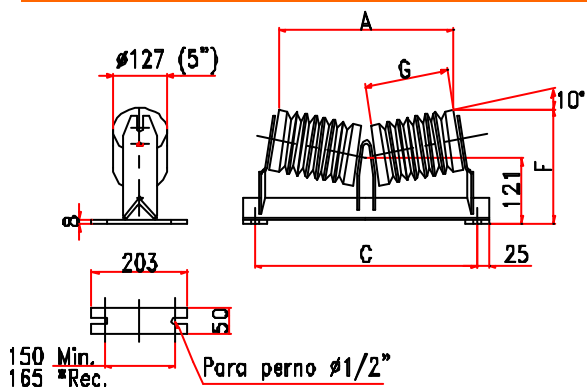
Ancho de Cinta	A		C	F		G	Peso (kgs)		
	4"	5"		4"	5"		4"	5"	
16"	406	445	440	635	263	269	229	13	14
18"	457	492	487	686	271	277	254	13	15
20"	508	539	534	737	280	286	279	15	16
24"	610	635	630	838	297	303	330	16	18
30"	762	778	773	991	323	329	406	19	21
36"	914	919	914	1143	349	356	481	22	24

NOTAS:

- 1.- (**)TAMBIEN DISPONIBLE EN BASE ANCHA: C=ANCHO DE CINTA + 381 (15").
- 2.- (*)DIMENSION DE PERFORACIONES RECOMENDADA EN ESTRUCTURA PARA MONTAJE DE GOLILLA Y PERMITIR EL AJUSTE DE POLIN PARA ALINEACION.
- 3.- DIMENSIONES EN MILIMETROS (SIC).
- 4.- SE RECOMIENDA SOLICITAR PLANOS CERTIFICADOS PARA MONTAJE.
- 5.- DIMENSIONES SUJETAS A CAMBIOS SIN PREVIO AVISO°°

10° POLIN DE IMPACTO EN V

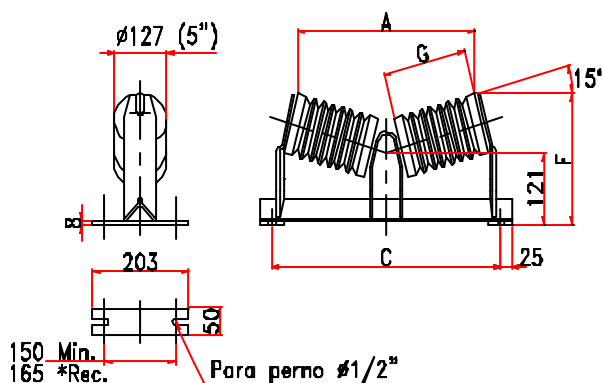
B5107-V (Ø5")



Ancho de Cinta		A	C	F	G	Peso (kgs)
pulg.	mm.					
16"	406	485	635	228	229	15
18"	457	534	686	233	254	16
20"	508	584	737	237	279	18
24"	610	684	838	246	330	20
30"	762	834	991	259	406	23
36"	914	981	1143	272	481	27

15° POLIN DE IMPACTO EN V

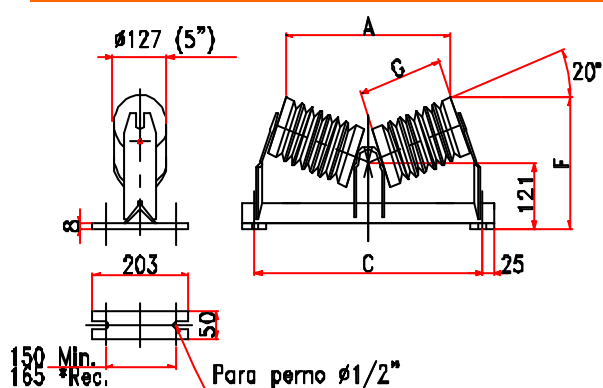
B5507-V (Ø5")



Ancho de Cinta		A	C	F	G	Peso (kgs)
pulg.	mm.					
16"	406	465	635	249	229	16
18"	457	513	686	255	254	17
20"	508	561	737	262	279	18
24"	610	660	838	275	330	20
30"	762	807	991	295	406	24
36"	914	951	1143	315	481	27

20° POLIN DE IMPACTO EN V

B5207-V (Ø5")



Ancho de Cinta		A	C	F	G	Peso (kgs)
pulg.	mm.					
16"	406	440	635	269	229	16
18"	457	487	686	277	254	17
20"	508	534	737	286	279	18
24"	610	630	838	303	330	21
30"	762	773	991	329	406	24
36"	914	914	1143	356	481	28

NOTAS:

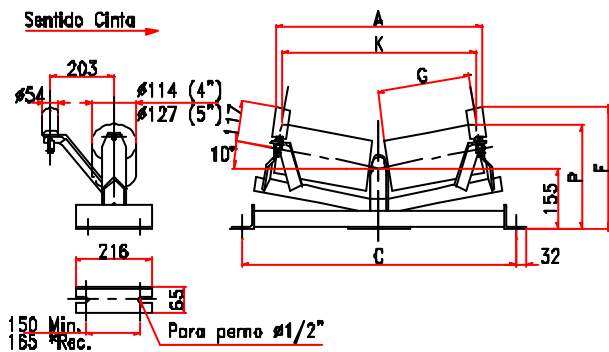
- 1.- (**)TAMBIEN DISPONIBLE EN BASE ANCHA: C=ANCHO DE CINTA + 381 (15").
- 2.- (*)DIMENSION DE PERFORACIONES RECOMENDADA EN ESTRUCTURA PARA MONTAJE DE GOLILLA Y PERMITIR EL AJUSTE DE POLIN PARA ALINEACION.
- 3.- DIMENSIONES EN MILIMETROS (SIC).
- 4.- SE RECOMIENDA SOLICITAR PLANOS CERTIFICADOS PARA MONTAJE.
- 5.- DIMENSIONES SUJETAS A CAMBIOS SIN PREVIO AVISO°°

CEMA B

SERIE LIVIANA

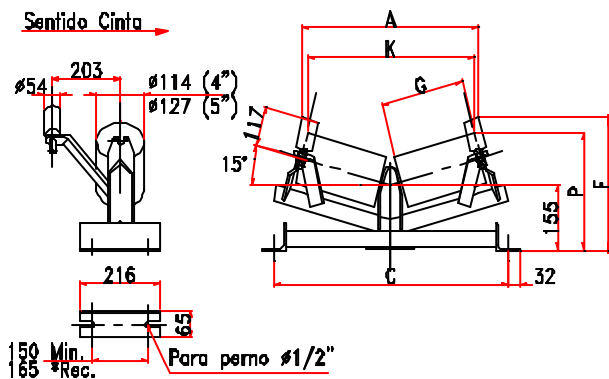


10° AUTOCLAVANTE CARGA EN V B4108-V (Ø4") – B5108-V (Ø5")



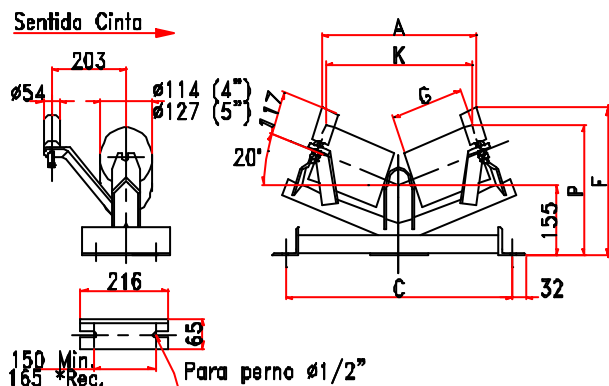
Ancho de Cinta	A	C	F	G	K		P		Peso (kgs)		
					4"	5"	4"	5"	4"	5"	
16"	406	519	635	320	229	487	485	256	262	26	28
18"	457	569	686	324	254	537	534	260	267	27	29
20"	508	620	737	328	279	586	584	265	271	29	30
24"	610	720	838	337	330	686	684	273	280	31	33
30"	762	870	991	351	406	836	834	287	293	34	36
36"	914	1019	1143	364	481	984	981	300	306	38	40

15° AUTOCLAVANTE CARGA EN V B4508-V (Ø4") – B5508-V (Ø5")



Ancho de Cinta	A	C	F	G	K		P		Peso (kgs)		
					4"	5"	4"	5"	4"	5"	
16"	406	500	635	343	229	468	465	277	283	27	27
18"	457	549	686	350	254	516	513	283	289	27	29
20"	508	598	737	356	279	565	561	290	296	29	30
24"	610	697	838	369	330	663	660	303	309	31	32
30"	762	844	991	389	406	810	807	323	329	35	36
36"	914	990	1143	409	481	955	951	342	348	38	40

20° AUTOCLAVANTE CARGA EN V B4208-V (Ø4") – B5208-V (Ø5")



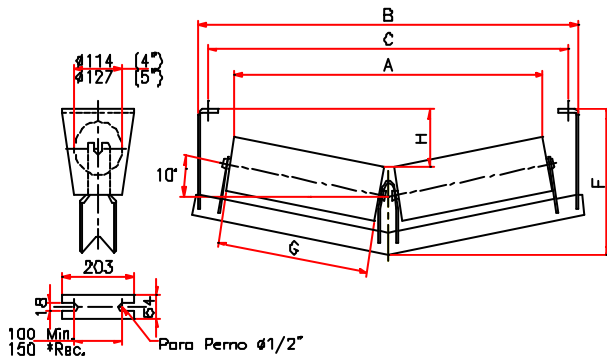
Ancho de Cinta	A	C	F	G	K		P		Peso (kgs)		
					4"	5"	4"	5"	4"	5"	
16"	406	476	635	366	229	445	441	297	303	27	27
18"	457	524	686	375	254	492	487	305	311	27	29
20"	508	572	737	384	279	539	534	314	320	29	30
24"	610	668	838	401	330	635	630	331	337	31	32
30"	762	811	991	427	406	778	773	357	363	35	36
36"	914	954	1143	453	481	919	914	383	389	38	40

NOTAS:

- 1.- (**)TAMBIEN DISPONIBLE EN BASE ANCHA: C=ANCHO DE CINTA + 381 (15").
- 2.- (*)DIMENSION DE PERFORACIONES RECOMENDADA EN ESTRUCTURA PARA MONTAJE DE GOLILLA Y PERMITIR EL AJUSTE DE POLIN PARA ALINEACION.
- 3.- DIMENSIONES EN MILIMETROS (SIC).
- 4.- SE RECOMIENDA SOLICITAR PLANOS CERTIFICADOS PARA MONTAJE.
- 5.- DIMENSIONES SUJETAS A CAMBIOS SIN PREVIO AVISO

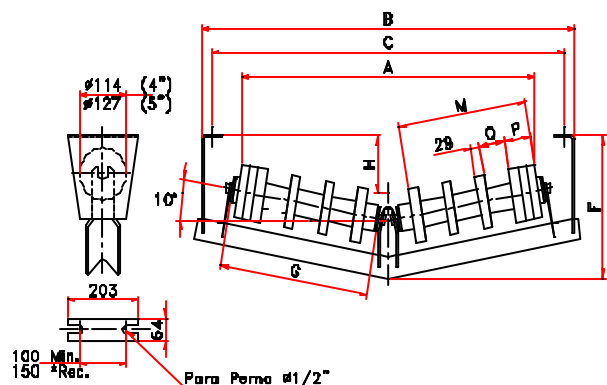
POLIN DE RET. EN V

B4109-V (Ø4") – B5109-V (Ø5")



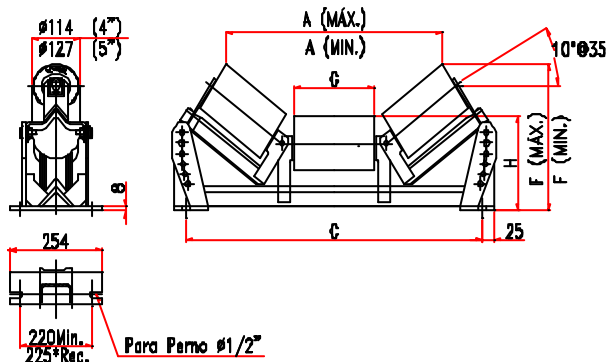
Ancho de Cinta	A		B	C	F		G	H		Peso (kgs)		
	pulg.	mm.			4"	5"		**	4"	5"	4"	5"
16"	406	488	485	699	635	304	311	229			14	15
18"	457	537	534	750	686	309	315	254			14	16
20"	508	586	584	801	737	313	320	279	180	173	15	17
24"	610	686	684	902	838	322	328	330			17	19
30"	762	836	834	1055	991	335	341	406			19	22
36"	914	984	982	1207	1143	348	354	481			22	24

RET. ANILL. DE GOMA EN V B4129-V (Ø4") – B5129-V (Ø5")



Ancho de Cinta	A		B	C	F		G	H		M	P	Q	Nº de anillos	Peso (kgs)	
	pulg.	mm.			4"	5"		**	4"					5"	4"
16"	406	400	398	699	635	304	311	229		177	87	61	6	15	17
18"	457	450	448	750	686	309	315	254		203	58	44	8	16	18
20"	508	500	498	801	737	313	320	279	180	227		56	8	17	19
24"	610	601	598	902	838	322	328	330		278		67	10	20	21
30"	762	750	748	1055	991	335	341	406		339	87	55	12	24	25
36"	914	901	899	1207	1143	348	354	481		423		55	14	27	28

POLIN DE TRANSICION AJUSTABLE 10°@35° B4133 (Ø4") – B5133 (Ø5")



Ancho de Cinta	A				C	F				G	H		Peso (kgs)		
	pulg.	mm	4"	5"		**	4"	5"	4"		5"	4"	5"	4"	5"
16"	406	565	562	458	450	635	296	301	231	238	156			20	21
18"	457	630	628	516	508	686	308	314	235	241	178			22	23
20"	508	666	663	547	540	737	315	321	237	243	191	200	207	23	25
24"	610	781	779	650	643	838	338	343	244	250	229			26	28
30"	762	930	928	782	775	991	388	372	253	259	280			30	32
36"	914	1081	1079	917	909	1143	396	401	261	268	330			33	36

NOTAS:

- (**)TAMBIEN DISPONIBLE EN BASE ANCHA: C=ANCHO DE CINTA + 381 (15").
- (*)DIMENSION DE PERFORACIONES RECOMENDADA EN ESTRUCTURA PARA MONTAJE DE GOLILLA Y PERMITIR EL AJUSTE DE POLIN PARA ALINEACION.
- DIMENSIONES EN MILIMETROS (SIC).
- SE RECOMIENDA SOLICITAR PLANOS CERTIFICADOS PARA MONTAJE.
- DIMENSIONES SUJETAS A CAMBIOS SIN PREVIO AVISO°°

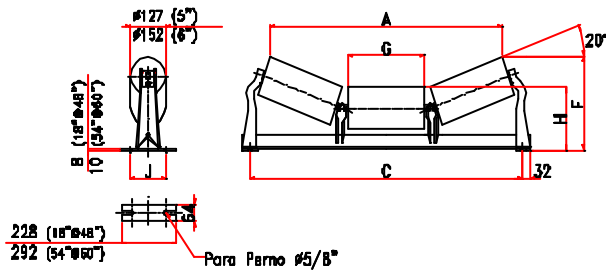
CEMA C

SERIE MEDIANA



20° POLIN DE CARGA

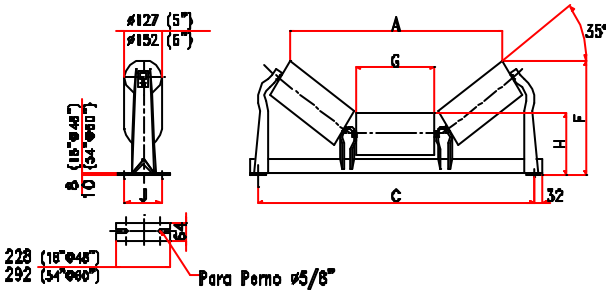
C5200 (Ø5") – C6200 (Ø6")



Ancho de Cinta	pulg.	mm.	A		C	F		G	H		J		Peso (kgs)	
			5"	6"		5"	6"		5"	6"	Min.	*Rec.	5"	6"
18"	457	541	532	686	278	290	172						23	26
20"	508	577	570	737	283	294	185						24	27
24"	610	686	678	838	296	307	223	216	228	150	170		26	31
30"	762	835	825	991	313	325	274						30	33
36"	914	979	970	1143	330	342	324						32	37
42"	1067	1126	1117	1296	361	373	375						40	45
48"	1219	1272	1264	1448	378	390	426	229	241	170	190		43	50
54"	1372	1419	1411	1600	412	423	477						56	62
60"	1524	1566	1558	1753	430	441	528	245	257	195	230		60	67

35° POLIN DE CARGA

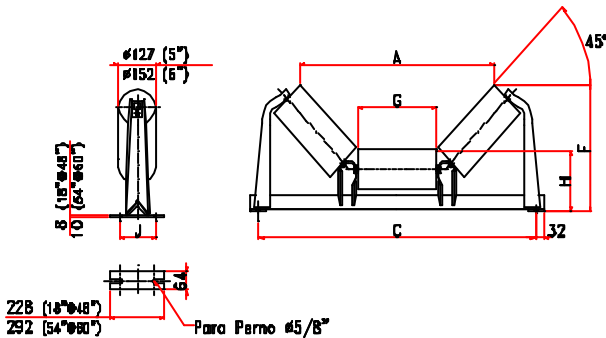
C5300 (Ø5") – C6300 (Ø6")



Ancho de Cinta	pulg.	mm.	A		C	F		G	H		J		Peso (kgs)	
			5"	6"		5"	6"		5"	6"	Min.	*Rec.	5"	6"
18"	457	488	474	686	319	329	172						25	28
20"	508	523	508	737	328	338	185						26	29
24"	610	623	608	838	349	360	223	216	228	150	170		28	32
30"	762	757	743	991	378	388	274						32	35
36"	914	889	875	1143	407	417	324						34	39
42"	1067	1024	1010	1296	449	459	375	229	241	170	190		41	47
48"	1219	1158	1144	1448	478	489	426						45	51
54"	1372	1293	1279	1600	524	534	477						58	64
60"	1524	1428	1413	1753	553	563	528	245	257	195	230		62	69

45° POLIN DE CARGA

C5400 (Ø5") – C6400 (Ø6")



Ancho de Cinta	pulg.	mm.	A		C	F		G	H		J		Peso (kgs)	
			5"	6"		5"	6"		5"	6"	Min.	*Rec.	5"	6"
18"	457	452	434	686	344	352	172						27	30
20"	508	484	464	737	354	363	185						28	31
24"	610	575	557	838	381	390	223	216	228	150	170		30	33
30"	762	698	680	991	417	426	274						32	37
36"	914	819	801	1143	452	461	324						36	41
42"	1067	941	923	1296	501	510	375	229	241	170	190		43	49
48"	1219	1065	1046	1448	537	547	426						47	52
54"	1372	1188	1170	1600	590	598	477						59	66
60"	1524	1311	1293	1753	626	634	528	245	257	195	230		63	70

NOTAS:

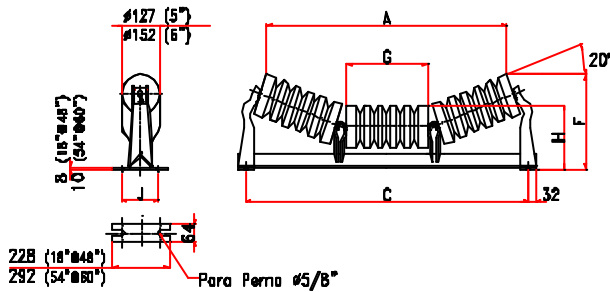
- 1.- (**)TAMBIÉN DISPONIBLE EN BASE ANCHA: C=ANCHO DE CINTA + 381 (15").
- 2.- (*)DIMENSION DE PERFORACIONES RECOMENDADA EN ESTRUCTURA PARA MONTAJE DE GOLILLA Y PERMITIR EL AJUSTE DE POLIN PARA ALINEACION.
- 3.- DIMENSIONES EN MILIMETROS (SIC).
- 4.- SE RECOMIENDA SOLICITAR PLANOS CERTIFICADOS PARA MONTAJE.
- 5.- DIMENSIONES SUJETAS A CAMBIOS SIN PREVIO AVISO

CEMA C SERIE MEDIANA



20° POLIN DE IMPACTO

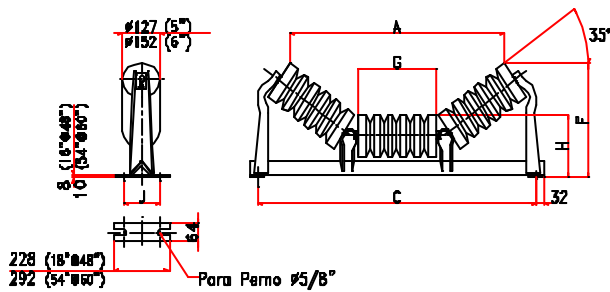
C5203 (Ø5") – C6203 (Ø6")



Ancho de Cinta	pulg.	mm.	A		C	F		G	H		J		Peso (kgs)	
			5"	6"		5"	6"		5"	6"	Min.	*Rec.	5"	6"
18"	457	541	532	686	278	290	172						23	25
20"	508	577	570	737	283	294	185						24	26
24"	610	687	678	838	296	307	223	216	228	150	170		27	30
30"	762	835	825	991	313	325	274						31	34
36"	914	979	970	1143	330	342	324						34	39
42"	1067	1126	1117	1296	361	373	375						43	48
48"	1219	1272	1264	1448	378	390	426	229	241	170	190		47	52
54"	1372	1419	1411	1600	412	423	477						61	67
60"	1524	1566	1558	1753	430	441	528	245	257	195	230		66	72

35° POLIN DE IMPACTO

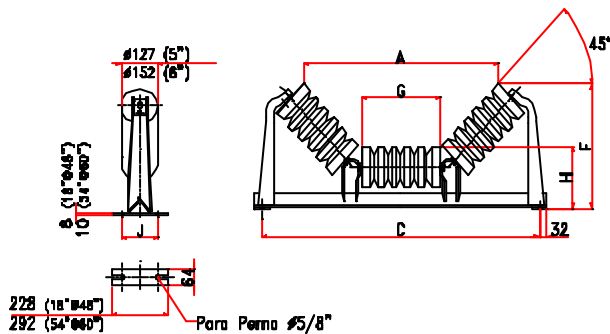
C5303 (Ø5") – C6303 (Ø6")



Ancho de Cinta	pulg.	mm.	A		C	F		G	H		J		Peso (kgs)	
			5"	6"		5"	6"		5"	6"	Min.	*Rec.	5"	6"
18"	457	488	474	686	319	329	172						24	27
20"	508	523	508	737	328	338	185						26	28
24"	610	623	608	838	349	360	223	216	228	150	170		29	32
30"	762	757	743	991	378	388	274						32	36
36"	914	889	875	1143	407	417	324						36	40
42"	1067	1024	1010	1296	449	459	375						44	50
48"	1219	1158	1144	1448	478	489	426	229	241	170	190		49	54
54"	1372	1293	1279	1600	524	534	477						62	68
60"	1524	1428	1413	1753	553	563	528	245	257	195	230		68	74

45° POLIN DE IMPACTO

C5403 (Ø5") – C6403 (Ø6")



Ancho de Cinta	pulg.	mm.	A		C	F		G	H		J		Peso (kgs)	
			5"	6"		5"	6"		5"	6"	Min.	*Rec.	5"	6"
18"	457	452	434	686	344	352	172						26	29
20"	508	484	464	737	354	363	185						27	30
24"	610	575	557	838	381	390	223	216	228	150	170		30	32
30"	762	698	680	991	417	426	274						34	37
36"	914	819	801	1143	452	461	324						38	41
42"	1067	941	923	1296	501	510	375						46	50
48"	1219	1065	1046	1448	537	547	426	229	241	170	190		50	56
54"	1372	1188	1170	1600	590	598	477						64	69
60"	1524	1311	1293	1753	626	634	528	245	257	195	230		69	76

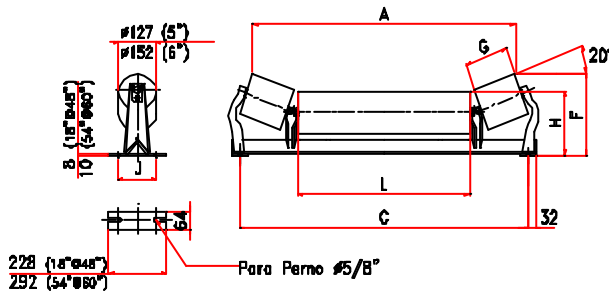
NOTAS:

- 1.- (**)TAMBIÉN DISPONIBLE EN BASE ANCHA: C=ANCHO DE CINTA + 381 (15").
- 2.- (*)DIMENSION DE PERFORACIONES RECOMENDADA EN ESTRUCTURA PARA MONTAJE DE GOLILLA Y PERMITIR EL AJUSTE DE POLIN PARA ALINEACION.
- 3.- DIMENSIONES EN MILIMETROS (SIC).
- 4.- SE RECOMIENDA SOLICITAR PLANOS CERTIFICADOS PARA MONTAJE.
- 5.- DIMENSIONES SUJETAS A CAMBIOS SIN PREVIO AVISO

CEMA C SERIE MEDIANA

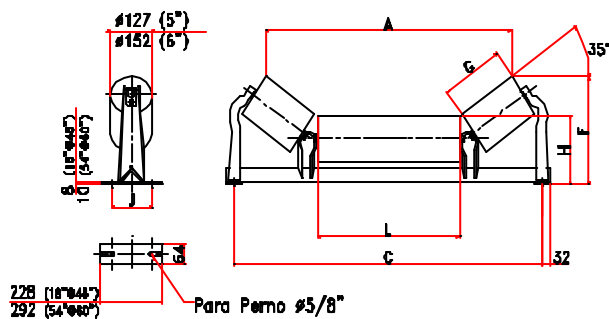


20° COLECTOR DE CARGA C5201 (Ø5") – C6201 (Ø6")



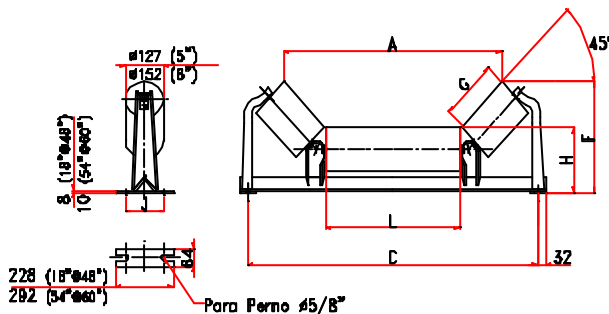
Ancho de Cinta	A		C		F		G	L	H		J		Peso (kgs)	
	pulg.	mm.	5"	6"	**	5"			6"	5"	6"	Min.	*Rec.	5"
24"	610	744	735	838	278	290		375	216	228			21	23
30"	762	896	887	991	278	290		528	216	228			23	26
36"	914	1049	1040	1143	278	290		680	216	228	150	170	28	32
42"	1067	1201	1192	1295	291	303	172	832	229	241			33	37
48"	1219	1354	1345	1448	291	303		985	229	241			37	41
54"	1372	1506	1497	1600	302	313		1137	239	251			49	54
60"	1524	1658	1649	1753	302	313		1289	239	251	175	195	53	59

35° COLECTOR DE CARGA C5301 (Ø5") – C6301 (Ø6")



Ancho de Cinta	A		C		F		G	L	H		J		Peso (kgs)	
	pulg.	mm.	5"	6"	**	5"			6"	5"	6"	Min.	*Rec.	5"
30"	762	775	760	991	349	359		375	216	228			23	26
36"	914	927	912	1143	349	359		528	216	228			28	32
42"	1067	1080	1065	1295	362	372		680	229	241	150	170	33	37
48"	1219	1232	1217	1448	362	372	223	832	229	241			37	41
54"	1372	1385	1370	1600	372	382		985	239	251			50	54
60"	1524	1537	1522	1753	372	382		1137	239	251	175	195	53	59

45° COLECTOR DE CARGA C5401 (Ø5") – C6401 (Ø6")

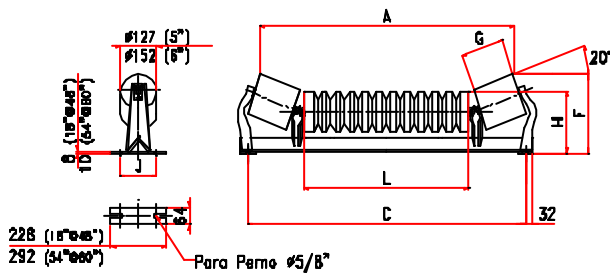


Ancho de Cinta	A		C		F		G	L	H		J		Peso (kgs)	
	pulg.	mm.	5"	6"	**	5"			6"	5"	6"	Min.	*Rec.	5"
30"	762	727	709	991	381	390		375	216	228			27	30
36"	914	879	861	1143	381	390		528	216	228			32	35
42"	1067	1032	1014	1295	394	403		680	229	241	150	170	37	41
48"	1219	1184	1166	1448	394	403	223	832	229	241			41	45
54"	1372	1337	1319	1600	404	413		985	239	251			53	59
60"	1524	1489	1471	1753	404	413		1137	239	251	175	195	57	63

NOTAS:

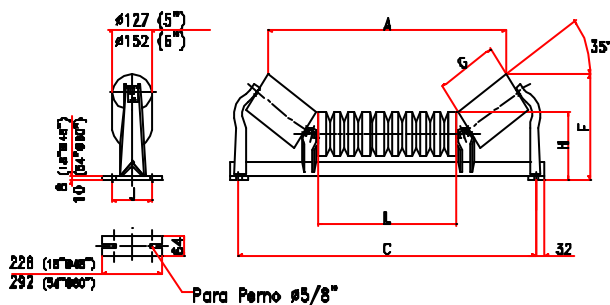
- 1.- (**)-TAMBIÉN DISPONIBLE EN BASE ANCHA: C=ANCHO DE CINTA + 381 (15").
- 2.- (*)-DIMENSION DE PERFORACIONES RECOMENDADA EN ESTRUCTURA PARA MONTAJE DE GOLILLA Y PERMITIR EL AJUSTE DE POLIN PARA ALINEACION.
- 3.- DIMENSIONES EN MILIMETROS (SIC).
- 4.- SE RECOMIENDA SOLICITAR PLANOS CERTIFICADOS PARA MONTAJE.
- 5.- DIMENSIONES SUJETAS A CAMBIOS SIN PREVIO AVISO

20° COLECTOR DE IMPACTO C5204 (Ø5") – C6204 (Ø6")



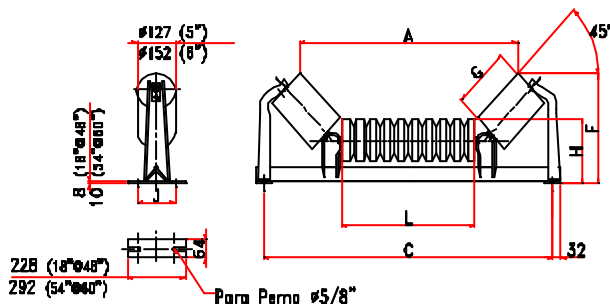
Ancho de Cinta	A		C		F		G	L	H		J		Peso (kgs)	
	pulg.	mm.	5"	6"	**	5"			6"	5"	6"	Min.	*Rec.	5"
24"	610	744	735	838	278	290		375	216	228			22	23
30"	762	896	887	991	278	290		528	216	228			25	27
36"	914	1049	1040	1143	278	290		680	216	228	150	170	31	33
42"	1067	1201	1192	1295	291	303	172	832	229	241			36	40
48"	1219	1354	1345	1448	291	303		985	229	241			40	48
54"	1372	1506	1497	1600	302	313		1137	239	251			52	62
60"	1524	1658	1649	1753	302	313		1289	239	251	175	195	57	67

35° COLECTOR DE IMPACTO C5304 (Ø5") – C6304 (Ø6")



Ancho de Cinta	A		C		F		G	L	H		J		Peso (kgs)	
	pulg.	mm.	5"	6"	**	5"			6"	5"	6"	Min.	*Rec.	5"
30"	762	775	760	991	349	359		375	216	228			27	30
36"	914	927	912	1143	349	359		528	216	228			32	35
42"	1067	1080	1065	1295	362	372		680	229	241	150	170	39	41
48"	1219	1232	1217	1448	362	372	223	832	229	241			42	46
54"	1372	1385	1370	1600	372	382		985	239	251			55	59
60"	1524	1537	1522	1753	372	382		1137	239	251	175	195	59	64

45° COLECTOR DE IMPACTO C5404 (Ø5") – C6404 (Ø6")



Ancho de Cinta	A		C		F		G	L	H		J		Peso (kgs)	
	pulg.	mm.	5"	6"	**	5"			6"	5"	6"	Min.	*Rec.	5"
30"	762	727	709	991	381	390		375	216	228			29	32
36"	914	879	861	1143	381	390		528	216	228			34	37
42"	1067	1032	1014	1295	394	403		680	229	241	150	170	41	43
48"	1219	1184	1166	1448	394	403	223	832	229	241			44	48
54"	1372	1337	1319	1600	404	413		985	239	251			56	59
60"	1524	1489	1471	1753	404	413		1137	239	251	175	195	60	65

NOTAS:

- 1.- (**)TAMBIÉN DISPONIBLE EN BASE ANCHA: C=ANCHO DE CINTA + 381 (15").
- 2.- (*)DIMENSION DE PERFORACIONES RECOMENDADA EN ESTRUCTURA PARA MONTAJE DE GOLILLA Y PERMITIR EL AJUSTE DE POLIN PARA ALINEACION.
- 3.- DIMENSIONES EN MILIMETROS (SIC).
- 4.- SE RECOMIENDA SOLICITAR PLANOS CERTIFICADOS PARA MONTAJE.
- 5.- DIMENSIONES SUJETAS A CAMBIOS SIN PREVIO AVISO°°

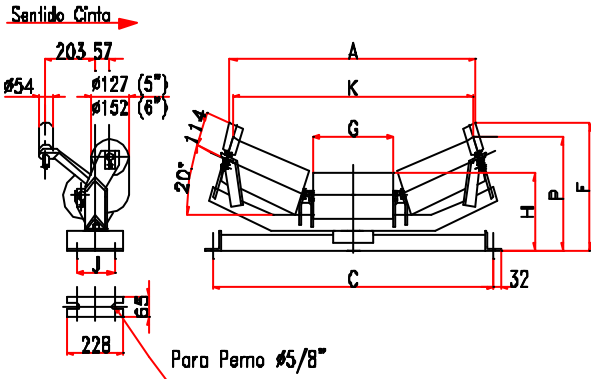
CEMA C

SERIE MEDIANA



20° AUTOC. DE CARGA

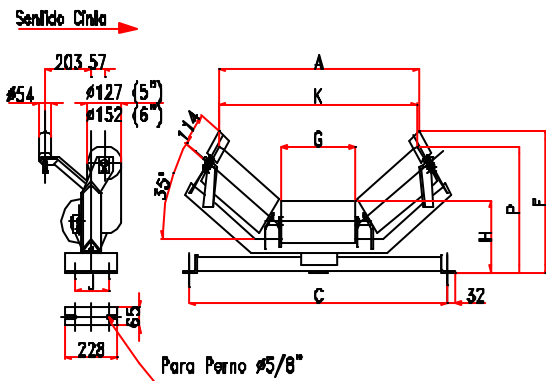
C5210 (Ø5") – C6210 (Ø6")



Ancho de Cinta	A	C	F	G	H		J		K		P		Peso (kgs)		
					5"	6"	Min.	*Rec.	5"	6"	5"	6"	5"	6"	
18"	457	554	686	361	172				541	532	305	317	41	43	
20"	508	603	737	368	185				578	569	309	321	42	45	
24"	610	700	838	379	223	242	255		688	679	322	334	45	49	
30"	762	847	991	396	274			150	170	835	826	340	352	50	54
36"	914	992	1143	413	324					979	970	357	369	54	59
42"	1067	1139	1295	441	375					1126	1117	385	397	61	67
48"	1219	1285	1448	459	426					1272	1264	403	414	66	72
54"	1372	1432	1600	476	477	254	266			1419	1410	420	432	71	77
60"	1524	1577	1753	493	528			175	190	1566	1557	438	449	76	83

35° AUTOC. DE CARGA

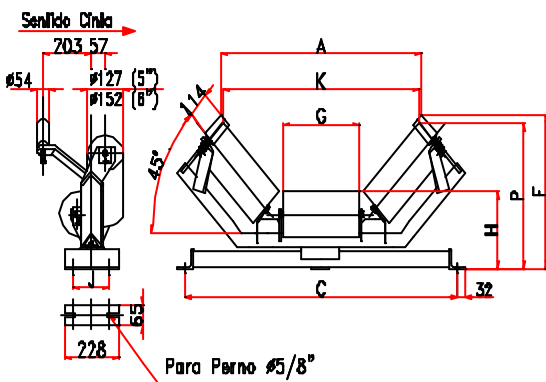
C5310 (Ø5") – C6310 (Ø6")



Ancho de Cinta	A	C	F	G	H		J		K		P		Peso (kgs)		
					5"	6"	Min.	*Rec.	5"	6"	5"	6"	5"	6"	
18"	457	486	686	407	172				488	474	346	357	41	43	
20"	508	529	737	418	185				523	508	354	364	42	45	
24"	610	620	838	436	223	242	255		623	608	375	385	45	49	
30"	762	753	991	465	274			150	170	757	743	405	415	50	54
36"	914	887	1143	494	324					889	875	433	444	55	59
42"	1067	1021	1295	535	375					1024	1010	474	484	62	67
48"	1219	1156	1448	564	426					1158	1144	503	514	67	72
54"	1372	1290	1600	593	477	254	266			1293	1278	532	543	72	77
60"	1524	1425	1753	623	528			175	190	1427	1413	562	572	77	83

45° AUTOC. DE CARGA

C5410 (Ø5") – C6410 (Ø6")



Ancho de Cinta	A	C	F	G	H		J		K		P		Peso (kgs)		
					5"	6"	Min.	*Rec.	5"	6"	5"	6"	5"	6"	
18"	457	428	686	431	172				452	434	370	379	41	43	
20"	508	468	737	444	185				484	464	380	389	42	45	
24"	610	551	838	467	223	242	255		574	556	407	417	46	49	
30"	762	673	991	503	274			150	170	698	680	444	453	50	54
36"	914	796	1143	539	324					819	801	478	488	55	59
42"	1067	919	1295	586	375					941	923	527	535	62	67
48"	1219	1041	1448	622	426					1064	1046	562	571	68	72
54"	1372	1164	1600	658	477	254	266			1188	1170	598	607	72	77
60"	1524	1287	1753	693	528			175	190	1311	1293	635	643	77	83

NOTAS:

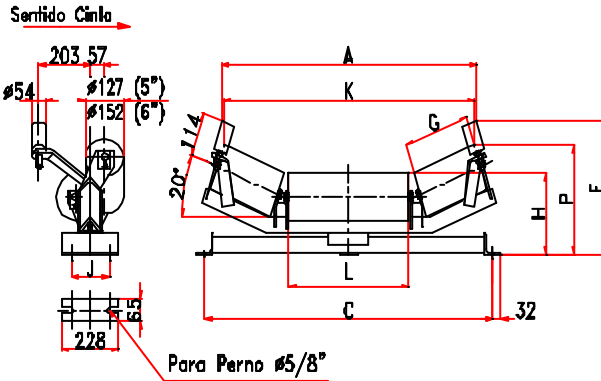
- 1.- (**)-TAMBIÉN DISPONIBLE EN BASE ANCHA: C=ANCHO DE CINTA + 381 (15").
- 2.- (*)-DIMENSION DE PERFORACIONES RECOMENDADA EN ESTRUCTURA PARA MONTAJE DE GOLILLA Y PERMITIR EL AJUSTE DE POLIN PARA ALINEACION.
- 3.- DIMENSIONES EN MILIMETROS (SIC).
- 4.- SE RECOMIENDA SOLICITAR PLANOS CERTIFICADOS PARA MONTAJE.
- 5.- DIMENSIONES SUJETAS A CAMBIOS SIN PREVIO AVISO

CEMA C

SERIE MEDIANA

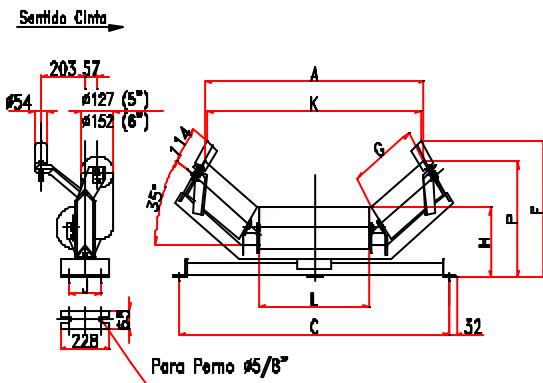


20° AUTOC. COLEC. DE CARGA C5211 (Ø5") – C6211 (Ø6")



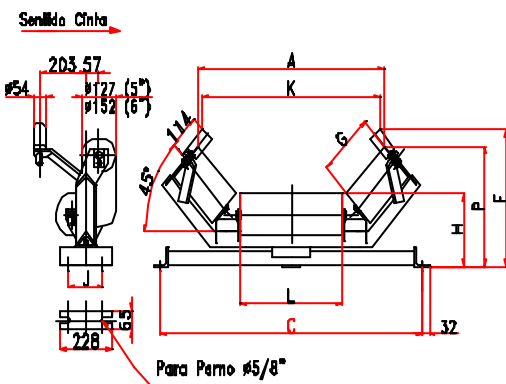
Ancho de Cinta	A		C	F	G	K		L	H		J		P		Peso (kgs)	
	pulg.	mm.				5"	6"		5"	6"	Min.	*Rec.	5"	6"	5"	6"
24"	610	710	838			744	735	375							45	49
30"	762	862	991	353		896	887	528	242	255			305	317	50	53
36"	914	1015	1143			1049	1041	680			150	170			54	59
42"	1067	1167	1295		172	1201	1192	832							61	66
48"	1219	1319	1448			1354	1345	985					317	328	66	71
54"	1372	1472	1600	364		1506	1497	1137	254	266					70	77
60"	1524	1624	1753			1658	1649	1289			175	195			75	82

35° AUTOC. COLEC. DE CARGA C5311 (Ø5") – C6311 (Ø6")



Ancho de Cinta	A		C	F	G	K		L	H		J		P		Peso (kgs)	
	pulg.	mm.				5"	6"		5"	6"	Min.	*Rec.	5"	6"	5"	6"
30"	762	799	991			843	829	528							49	52
36"	914	952	1143	393		996	982	680	242	255			346	357	53	58
42"	1067	1104	1295			1148	1134	832			150	170			59	65
48"	1219	1257	1448		172	1301	1287	985							64	70
54"	1372	1409	1600	404		1453	1439	1137	254	266			358	368	69	76
60"	1524	1561	1753			1605	1591	1289			175	195			74	81

45° AUTOC. COLEC. DE CARGA C5411 (Ø5") – C6411 (Ø6")



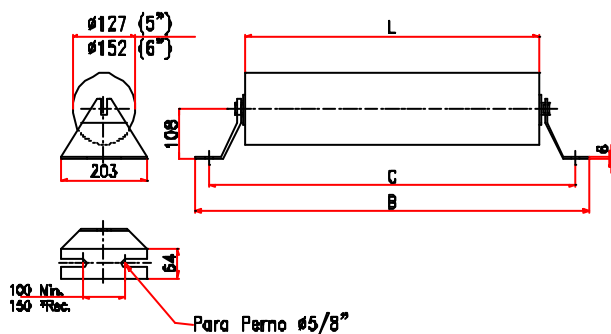
Ancho de Cinta	A		C	F	G	K		L	H		J		P		Peso (kgs)	
	pulg.	mm.				5"	6"		5"	6"	Min.	*Rec.	5"	6"	5"	6"
30"	762	748	991			807	789	528							49	52
36"	914	900	1143	413		960	942	680	242	255			371	380	53	58
42"	1067	1053	1295			1112	1094	832			150	170			59	65
48"	1219	1205	1448		172	1265	1247	985							65	70
54"	1372	1358	1600	424		1417	1399	1137	254	266			383	391	69	76
60"	1524	1510	1753			1569	1551	1289			175	195			74	81

NOTAS:

- 1.- (**) TAMBIÉN DISPONIBLE EN BASE ANCHA: C=ANCHO DE CINTA + 381 (15").
- 2.- (*) DIMENSION DE PERFORACIONES RECOMENDADA EN ESTRUCTURA PARA MONTAJE DE GOLILLA Y PERMITIR EL AJUSTE DE POLIN PARA ALINEACION.
- 3.- DIMENSIONES EN MILIMETROS (SIC).
- 4.- SE RECOMIENDA SOLICITAR PLANOS CERTIFICADOS PARA MONTAJE.
- 5.- DIMENSIONES SUJETAS A CAMBIOS SIN PREVIO AVISO°°

POLIN DE CARGA PLANO

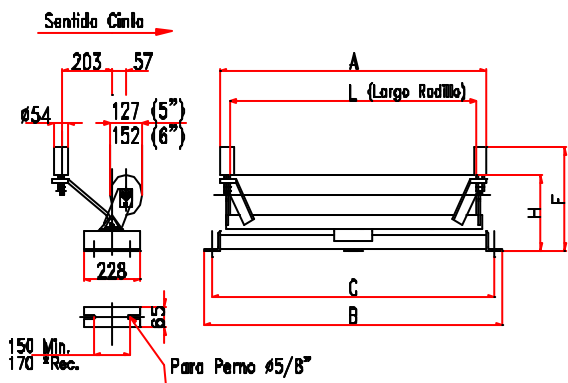
C5002 (Ø5") – C6002 (Ø6")



Ancho de Cinta	B	C	L	Peso (kgs.)	
				5"	6"
18"	457	750	686	528	13 15
20"	508	801	737	578	14 16
24"	610	902	838	680	15 18
30"	762	1055	991	832	17 20
36"	914	1207	1143	985	19 23
42"	1067	1359	1295	1137	21 26
48"	1219	1512	1448	1289	23 29
54"	1372	1664	1600	1441	26 31
60"	1524	1817	1753	1594	28 34

AUTOCL. CARGA PLANO

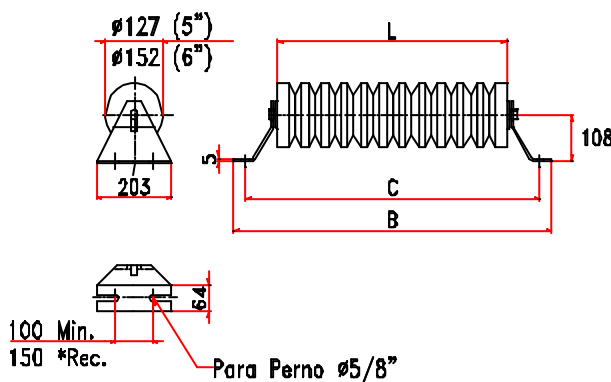
C5012 (Ø5") – C6012 (Ø6")



Ancho de Cinta	A	B	C	F	H		L	Peso (kgs.)		
					5"	6"		5"	6"	
18"	457	597	750	686			528	37	40	
20"	508	648	801	737			578	39	41	
24"	610	750	902	838	293	242	255	680	41	45
30"	762	902	1055	991			832	46	50	
36"	914	1054	1207	1143			985	51	55	
42"	1067	1206	1359	1295			1137	58	62	
48"	1219	1359	1512	1448	304	253	266	1289	63	68
54"	1372	1511	1664	1600			1441	68	74	
60"	1524	1664	1817	1753			1594	73	79	

POLIN DE IMPACTO PLANO

C5005 (Ø5") – C6005 (Ø6")



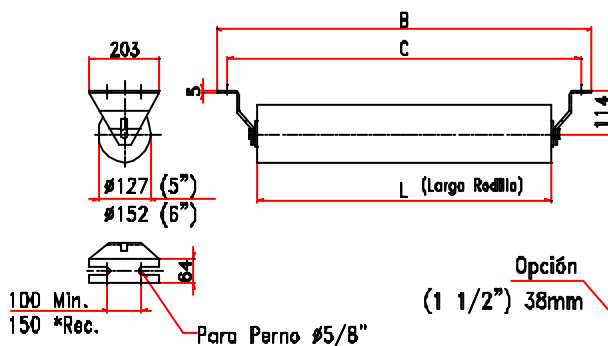
Ancho de Cinta	B	C	L	Peso (kgs.)	
				5"	6"
18"	457	750	686	14	17
20"	508	801	737	15	18
24"	610	902	838	18	21
30"	762	1055	991	21	24
36"	914	1207	1143	23	29
42"	1067	1359	1295	27	32
48"	1219	1512	1448	29	36
54"	1372	1664	1600	33	40
60"	1524	1817	1753	36	43

NOTAS:

- 1.- (**)TAMBIÉN DISPONIBLE EN BASE ANCHA: C=ANCHO DE CINTA + 381 (15").
- 2.- (*)DIMENSION DE PERFORACIONES RECOMENDADA EN ESTRUCTURA PARA MONTAJE DE GOLILLA Y PERMITIR EL AJUSTE DE POLIN PARA ALINEACION.
- 3.- DIMENSIONES EN MILIMETROS (SIC).
- 4.- SE RECOMIENDA SOLICITAR PLANOS CERTIFICADOS PARA MONTAJE.
- 5.- DIMENSIONES SUJETAS A CAMBIOS SIN PREVIO AVISO

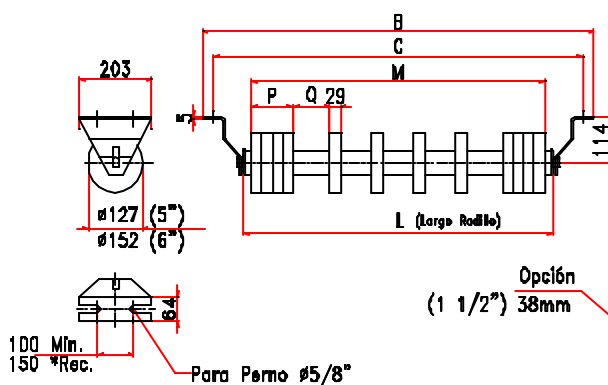
POLIN DE RETORNO

C5020 (Ø5") – C6020 (Ø6")



Ancho de Cinta		B	C	L	Peso (kgs.)	
pulg.	mm.				5"	6"
18"	457	750	686	528	13	14
20"	508	801	737	578	13	15
24"	610	902	838	680	14	17
30"	762	1055	991	832	16	20
36"	914	1207	1143	985	19	23
42"	1067	1359	1295	1137	21	25
48"	1219	1512	1448	1289	23	28
54"	1372	1664	1600	1441	25	31
60"	1524	1817	1753	1594	27	33

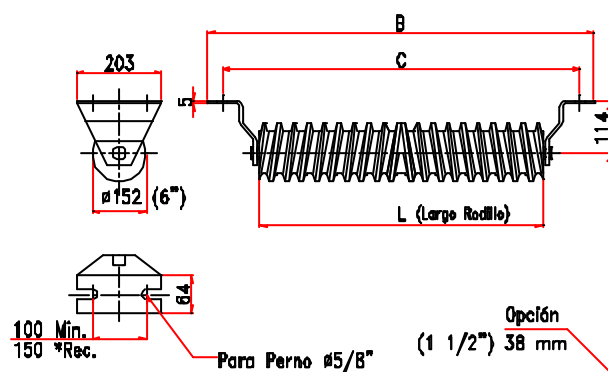
POLIN RET. ANILLOS DE GOMA C5021 (Ø5") – C6021 (Ø6")



Ancho de Cinta		B	C	L	M	P	Q	Nº de Anillos	Peso (kgs)	
pulg.	mm.								5"	6"
18"	457	750	686	528	454		74	8	14	15
20"	508	801	737	578	513	87	63	9	15	16
24"	610	902	838	680	605		63	10	17	19
30"	762	1055	991	832	763		74	11	19	21
36"	914	1207	1143	985	933			12	22	23
42"	1067	1359	1295	1137	1079			13	24	26
48"	1219	1512	1448	1289	1225	116	117	14	27	30
54"	1372	1664	1600	1441	1371			15	30	32
60"	1524	1817	1753	1594	1517			16	32	35

POLIN RET. CON ESPIRAL

C5022 (Ø5") – C6022 (Ø6")



Ancho de Cinta		B	C	L	Peso (kgs)
pulg.	mm.				6"
18"	457	750	686	528	20
20"	508	801	737	578	21
24"	610	902	838	680	24
30"	762	1055	991	832	28
36"	914	1207	1143	985	32
42"	1067	1359	1295	1137	37
48"	1219	1512	1448	1289	41
54"	1372	1664	1600	1441	46
60"	1524	1817	1753	1594	50

NOTAS:

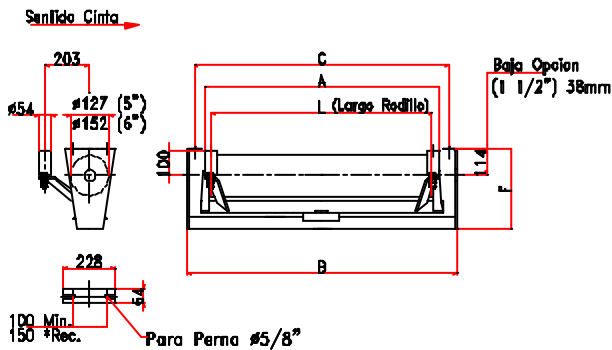
- 1.- (**)TAMBIÉN DISPONIBLE EN BASE ANCHA: C=ANCHO DE CINTA + 381 (15").
- 2.- (*)DIMENSION DE PERFORACIONES RECOMENDADA EN ESTRUCTURA PARA MONTAJE DE GOLILLA Y PERMITIR EL AJUSTE DE POLIN PARA ALINEACION.
- 3.- DIMENSIONES EN MILIMETROS (SIC).
- 4.- SE RECOMIENDA SOLICITAR PLANOS CERTIFICADOS PARA MONTAJE.
- 5.- DIMENSIONES SUJETAS A CAMBIOS SIN PREVIO AVISO

CEMA C SERIE MEDIANA



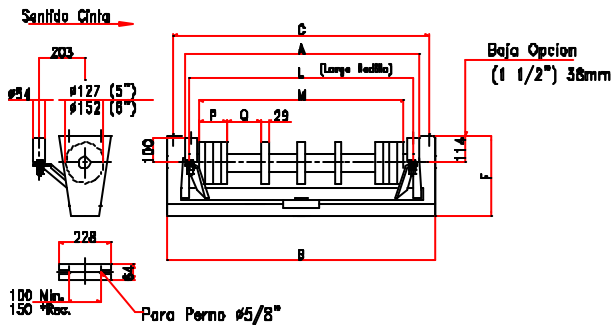
AUTOC. DE RETORNO

C5030 (Ø5") – C6030 (Ø6")



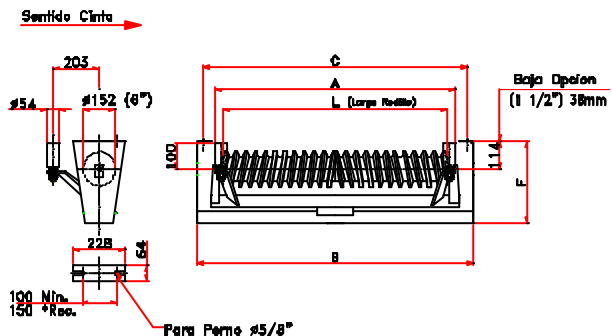
Ancho de Cinta	A	B	C	F	L	Peso (kgs.)	
						5"	6"
18"	457	597	750	686	528	40	41
20"	508	648	801	737	578	41	43
24"	610	750	902	838	347	680	44
30"	762	902	1055	991	832	49	52
36"	914	1054	1207	1143	985	53	58
42"	1067	1206	1359	1295	1137	60	65
48"	1219	1359	1512	1448	359	1289	66
54"	1372	1511	1664	1600	1441	70	77
60"	1524	1664	1817	1753	1594	76	82

AUTOC. RET. ANILLOS DE GOMA C5031 (Ø5") – C6031 (Ø6")



Ancho de Cinta	A	B	C	F	L	M	P	Q	Nº de Anillos	Peso (kgs)	
										5"	6"
18"	457	597	750	686	528	454		74	8	42	44
20"	508	648	801	737	578	513		63	9	45	46
24"	610	750	902	838	347	680	87	63	10	49	50
30"	762	902	1055	991	832	763		74	11	52	54
36"	914	1054	1207	1143	985	933			12	59	60
42"	1067	1206	1359	1295	1137	1079			13	66	68
48"	1219	1359	1512	1448	359	1289	116	117	14	71	73
54"	1372	1511	1664	1600	1441	1371			15	77	79
60"	1524	1664	1817	1753	1594	1517			16	82	85

AUTOC. RET. CON ESPIRAL C5032 (Ø5") – C6032 (Ø6")



Ancho de Cinta	A	B	C	F	L	Peso (kgs)	
						5"	6"
18"	457	597	750	686	528	41	
20"	508	648	801	737	578	43	
24"	610	750	902	838	347	680	47
30"	762	902	1055	991	832	51	
36"	914	1054	1207	1143	985	58	
42"	1067	1206	1359	1295	1137	65	
48"	1219	1359	1512	1448	359	1289	70
54"	1372	1511	1664	1600	1441	77	
60"	1524	1664	1817	1753	1594	82	

NOTAS:

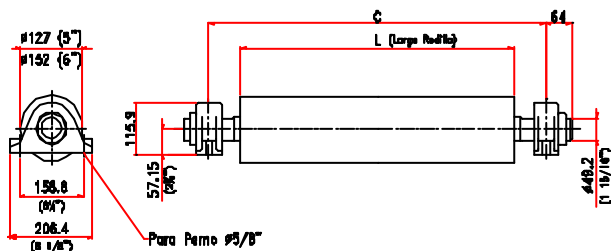
- 1.- (**) TAMBIÉN DISPONIBLE EN BASE ANCHA: C=ANCHO DE CINTA + 381 (15").
- 2.- (*) DIMENSION DE PERFORACIONES RECOMENDADA EN ESTRUCTURA PARA MONTAJE DE GOLILLA Y PERMITIR EL AJUSTE DE POLIN PARA ALINEACION.
- 3.- DIMENSIONES EN MILIMETROS (SIC).
- 4.- SE RECOMIENDA SOLICITAR PLANOS CERTIFICADOS PARA MONTAJE.
- 5.- DIMENSIONES SUJETAS A CAMBIOS SIN PREVIO AVISO

CEMA C

SERIE MEDIANA

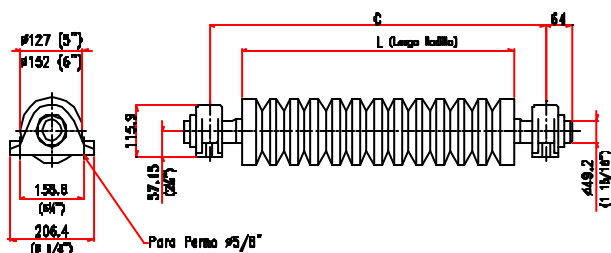


CARGA PLANO C/ DESCANSOS C5015 (Ø5") – C6015 (Ø6")



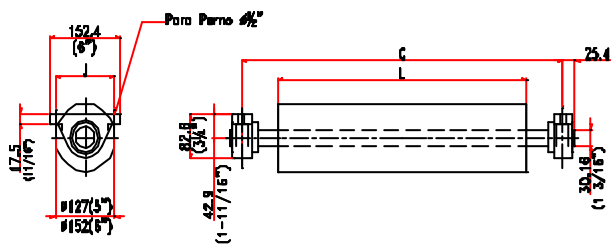
Ancho de Cinta	C	L	Peso (kgs.)	
			5"	6"
18"	457	686	533	34 38
20"	508	737	584	35 39
24"	610	838	686	37 41
30"	762	991	838	39 44
36"	914	1143	991	41 47
42"	1067	1295	1143	44 50
48"	1219	1448	1295	46 53
54"	1372	1600	1448	49 56
60"	1524	1753	1600	51 59

IMPACTO PLANO C/ DESCANSOS C5034 (Ø5") – C6034 (Ø6")



Ancho de Cinta	C	L	Nº de Anillos		Peso (kgs.)	
			5"	6"	5"	6"
18"	457	686	533	12 10	28 31	
20"	508	737	584	13 11	30 32	
24"	610	838	686	16 13	32 36	
30"	762	991	838	19 16	37 41	
36"	914	1143	991	23 19	41 47	
42"	1067	1295	1143	26 22	46 51	
48"	1219	1448	1295	29 24	50 57	
54"	1372	1600	1448	33 27	55 62	
60"	1524	1753	1600	36 30	59 67	

RETORNO C/ DESCANSOS C5024 (Ø5") – C6024 (Ø6")



Ancho de Cinta	C	L	J		Peso (kgs.)	
			min.	máx.	5"	6"
18"	457	686	533		15 18	
20"	508	737	584		17 19	
24"	610	838	686		19 22	
30"	762	991	838		23 25	
36"	914	1143	991	108 127	25 29	
42"	1067	1295	1143		29 32	
48"	1219	1448	1295		32 36	
54"	1372	1600	1448		35 41	
60"	1524	1753	1600		39 44	

NOTAS:

- 1.- (**)TAMBIÉN DISPONIBLE EN BASE ANCHA: C=ANCHO DE CINTA + 381 (15").
- 2.- (*)DIMENSION DE PERFORACIONES RECOMENDADA EN ESTRUCTURA PARA MONTAJE DE GOLILLA Y PERMITIR EL AJUSTE DE POLIN PARA ALINEACION.
- 3.- DIMENSIONES EN MILIMETROS (SIC).
- 4.- SE RECOMIENDA SOLICITAR PLANOS CERTIFICADOS PARA MONTAJE.
- 5.- DIMENSIONES SUJETAS A CAMBIOS SIN PREVIO AVISO

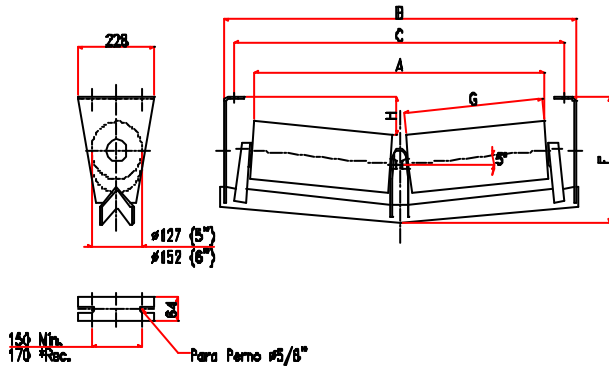
CEMA C

SERIE MEDIANA



5° POLIN RETORNO EN V

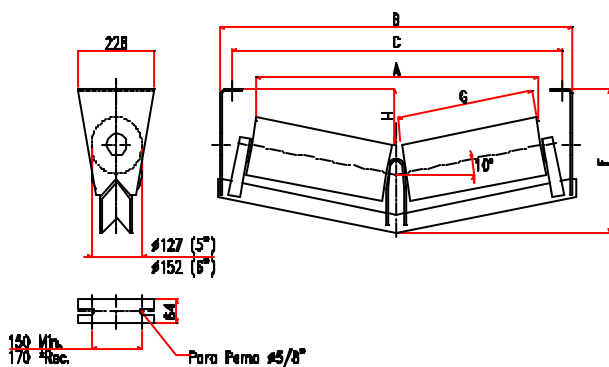
C5609 (Ø5") – C6609 (Ø6")



Ancho de Cinta	A		B	C	F	G	H		Peso (kgs)		
	pulg.	mm.					5"	6"	5"	6"	
24"	610	717	715	902	838	325	337	105	93	30	32
30"	762	869	866	1055	991	332	413	112	99	33	36
36"	914	1020	1018	1207	1143	338	489	119	106	36	40
42"	1067	1171	1169	1359	1295	356	565	125	113	41	46
48"	1219	1325	1323	1512	1448	362	642	132	119	45	50
54"	1372	1476	1474	1664	1600	383	718	139	126	52	58
60"	1524	1628	1626	1817	1753	390	794	145	133	56	62

10° POLIN RETORNO EN V

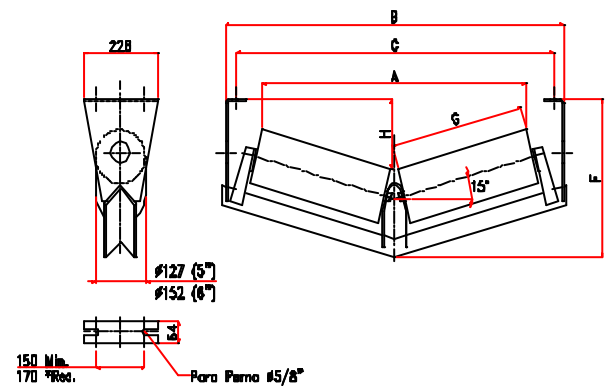
C5109 (Ø5") – C6109 (Ø6")



Ancho de Cinta	A		B	C	F	G	H		Peso (kgs)		
	pulg.	mm.					5"	6"	5"	6"	
24"	610	698	694	902	838	366	337	142	130	30	32
30"	762	848	843	1055	991	379	413	156	143	33	36
36"	914	997	993	1207	1143	393	489	169	157	36	40
42"	1067	1147	1143	1359	1295	417	565	183	170	41	46
48"	1219	1299	1294	1512	1448	430	642	196	184	45	50
54"	1372	1448	1444	1664	1600	458	718	210	197	52	58
60"	1524	1598	1594	1817	1753	471	794	223	211	56	62

15° POLIN RETORNO EN V

C5509 (Ø5") – C6509 (Ø6")

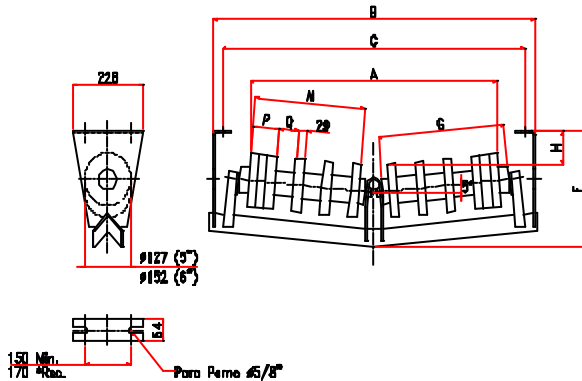


Ancho de Cinta	A		B	C	F	G	H		Peso (kgs)		
	pulg.	mm.					5"	6"	5"	6"	
24"	610	682	675	902	838	408	337	167	179	31	33
30"	762	829	822	1055	991	429	413	187	200	33	37
36"	914	976	969	1207	1143	449	489	208	220	36	41
42"	1067	1123	1116	1359	1295	480	565	228	241	42	46
48"	1219	1271	1265	1512	1448	501	642	249	261	45	50
54"	1372	1418	1411	1664	1600	536	718	269	281	53	59
60"	1524	1565	1558	1817	1753	556	794	290	302	57	63

NOTAS:

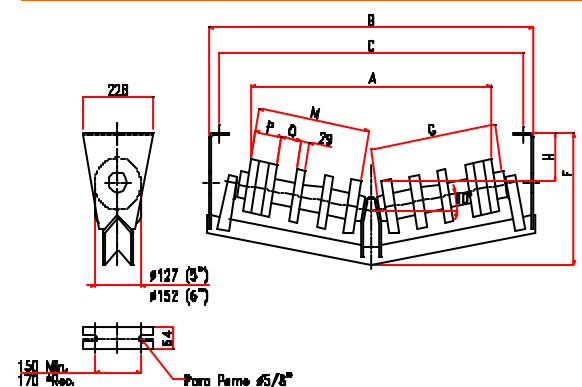
- 1.- (**)-TAMBIÉN DISPONIBLE EN BASE ANCHA: C=ANCHO DE CINTA + 381 (15").
- 2.- (*)DIMENSION DE PERFORACIONES RECOMENDADA EN ESTRUCTURA PARA MONTAJE DE GOLILLA Y PERMITIR EL AJUSTE DE POLIN PARA ALINEACION.
- 3.- DIMENSIONES EN MILIMETROS (SIC).
- 4.- SE RECOMIENDA SOLICITAR PLANOS CERTIFICADOS PARA MONTAJE.
- 5.- DIMENSIONES SUJETAS A CAMBIOS SIN PREVIO AVISO°°

5° RET. ANILL. DE GOMA EN V C5629-V(Ø5") – C6629-V(Ø6")



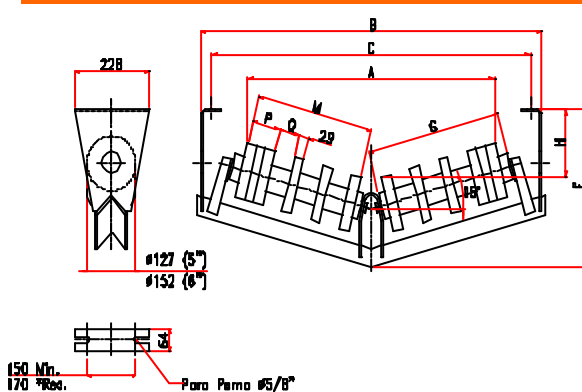
Ancho de Cinta	A		B	C	F	G	H		M	P	Q	Nº de Anillos	Peso (kgs)		
	pulg.	mm.					5"	6"					5"	6"	5"
24"	610	665	663	902	838	326	337	105	92	293	87	74	10	28	32
30"	762	809	807	1055	991	333	413	111	99	363		63	12	32	36
36"	914	960	958	1207	1143	339	489	118	105	437		79	14	36	41
42"	1067	1112	1109	1359	1295	357	565	124	112	509		102	14	41	46
48"	1219	1267	1265	1512	1448	363	642	130	118	584	116	88	16	46	50
54"	1372	1420	1418	1664	1600	384	718	138	125	668		109	16	53	58
60"	1524	1562	1560	1817	1753	391	794	144	131	731		94	18	58	63

10° RET. ANILL. DE GOMA EN V C5129-V(Ø5") – C6129-V(Ø6")



Ancho de Cinta	A		B	C	F	G	H		M	P	Q	Nº de Anillos	Peso (kgs)		
	pulg.	mm.					5"	6"					5"	6"	5"
24"	610	647	642	902	838	368	337	141	129	293	87	74	10	28	32
30"	762	788	784	1055	991	381	413	154	142	363		63	12	32	36
36"	914	938	934	1207	1143	394	489	167	155	437		79	14	36	41
42"	1067	1088	1083	1359	1295	419	565	180	168	509		102	14	41	46
48"	1219	1241	1237	1512	1448	432	642	193	181	584	116	88	16	46	51
54"	1372	1393	1389	1664	1600	460	718	208	195	668		109	16	53	59
60"	1524	1533	1529	1817	1753	473	794	220	207	731		94	18	59	64

15° RET. ANILL. DE GOMA EN V C5529-V(Ø5") – C6529-V(Ø6")



Ancho de Cinta	A		B	C	F	G	H		M	P	Q	Nº de Anillos	Peso (kgs)		
	pulg.	mm.					5"	6"					5"	6"	5"
24"	610	632	625	902	838	411	337	177	165	293	87	74	10	29	32
30"	762	771	764	1055	991	431	413	197	185	363		63	12	32	36
36"	914	918	911	1207	1143	452	489	217	205	437		79	14	37	41
42"	1067	1064	1058	1359	1295	483	565	237	224	509		102	14	42	46
48"	1219	1215	1209	1512	1448	503	642	256	244	584	116	88	16	47	51
54"	1372	1364	1357	1664	1600	538	718	278	266	668		109	16	54	59
60"	1524	1501	1494	1817	1753	559	794	297	285	731		94	18	59	64

NOTAS:

- 1.- (**)TAMBIÉN DISPONIBLE EN BASE ANCHA: C=ANCHO DE CINTA + 381 (15").
- 2.- (*)DIMENSION DE PERFORACIONES RECOMENDADA EN ESTRUCTURA PARA MONTAJE DE GOLILLA Y PERMITIR EL AJUSTE DE POLIN PARA ALINEACION.
- 3.- DIMENSIONES EN MILIMETROS (SIC).
- 4.- SE RECOMIENDA SOLICITAR PLANOS CERTIFICADOS PARA MONTAJE.
- 5.- DIMENSIONES SUJETAS A CAMBIOS SIN PREVIO AVISO

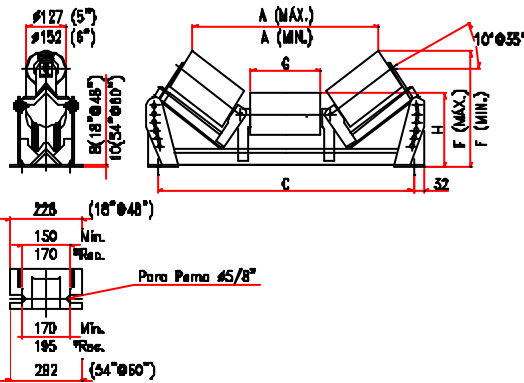
CEMA C

SERIE MEDIANA



POLIN DE TRANSICION AJUSTABLE 10°@35°

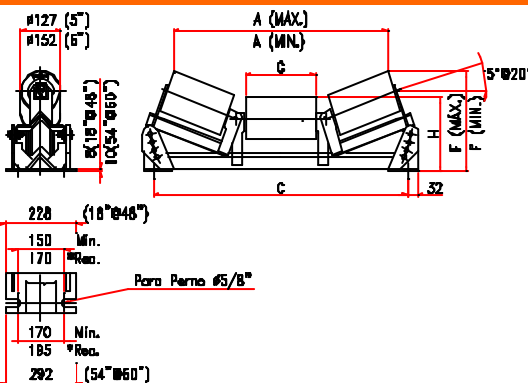
C5133 (Ø5") – C6133 (Ø6")



Ancho de Cinta	A		C	F		H		G	Peso (Kgs)						
	Máximo	Minimo		Máximo	Minimo	5"	6"		5"	6"					
24"	610	761	757	627	612	838	359	369	269	281			223	39	42
30"	762	913	908	762	747	991	388	398	278	289	226	238	274	41	46
36"	914	1061	1057	893	879	1143	417	427	286	298			324	47	51
42"	1067	1213	1208	1028	1013	1295	459	469	308	320			375	51	56
48"	1219	1364	1360	1163	1148	1448	488	498	317	329	239	251	426	57	63
54"	1372	1516	1511	1297	1283	1600	537	547	345	358			477	62	68
60"	1524	1667	1663	1432	1417	1753	566	577	354	367	258	271	528	66	73

POLIN DE TRANSICION AJUSTABLE 5°@20°

C5633 (Ø5") – C6633 (Ø6")



Ancho de Cinta	A		C	F		H		G	Peso (Kgs)						
	Máximo	Minimo		Máximo	Minimo	5"	6"		5"	6"					
24"	610	778	776	717	708	838	308	320	248	260			223	37	41
30"	762	931	928	864	855	991	326	337	252	264	226	238	274	40	44
36"	914	1080	1078	1008	999	1143	343	354	257	268			324	45	50
42"	1067	1233	1231	1155	1146	1295	373	385	274	286			375	50	54
48"	1219	1385	1383	1302	1293	1448	391	402	278	290	239	251	426	55	61
54"	1372	1538	1536	1449	1440	1600	427	439	302	315			477	60	67
60"	1524	1691	1688	1595	1587	1753	445	457	306	319	258	271	528	64	71

NOTAS:

- 1.- (**)TAMBIÉN DISPONIBLE EN BASE ANCHA: C=ANCHO DE CINTA + 381 (15").
- 2.- (*)DIMENSION DE PERFORACIONES RECOMENDADA EN ESTRUCTURA PARA MONTAJE DE GOLILLA Y PERMITIR EL AJUSTE DE POLIN PARA ALINEACION.
- 3.- DIMENSIONES EN MILIMETROS (SIC).
- 4.- SE RECOMIENDA SOLICITAR PLANOS CERTIFICADOS PARA MONTAJE.
- 5.- DIMENSIONES SUJETAS A CAMBIOS SIN PREVIO AVISO°°

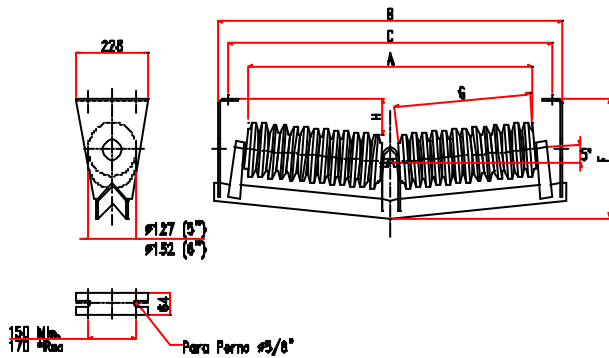
CEMA C

SERIE MEDIANA



5° RET. ANILL. VULC. EN V

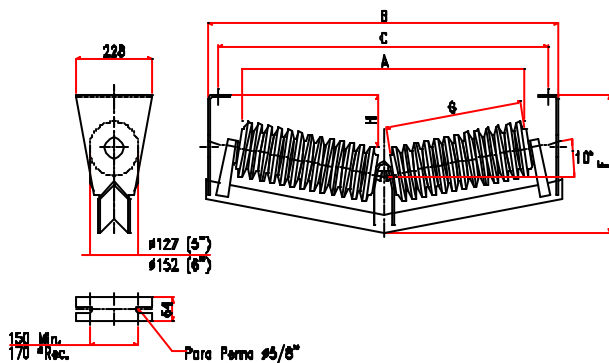
C5628 (Ø5") – C6628 (Ø6")



Ancho de Cinta	A	B	C	F	G	H	Peso (kgs)
							6"
pulg.	mm.		**				
24"	610	715	902	838	325	337	93
30"	762	866	1055	991	332	413	99
36"	914	1018	1207	1143	338	489	106
42"	1067	1169	1359	1295	356	565	113
48"	1219	1323	1512	1448	362	642	119
54"	1372	1474	1664	1600	383	718	126
60"	1524	1626	1817	1753	390	794	133

10° RET. ANILL. VULC. EN V

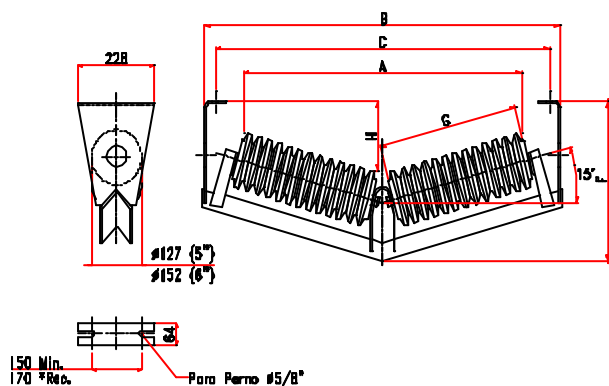
C5128 (Ø5") – C6128 (Ø6")



Ancho de Cinta	A	B	C	F	G	H	Peso (kgs)
							6"
pulg.	mm.		**				
24"	610	694	902	838	366	337	130
30"	762	843	1055	991	379	413	143
36"	914	993	1207	1143	393	489	157
42"	1067	1143	1359	1295	417	565	170
48"	1219	1294	1512	1448	430	642	184
54"	1372	1444	1664	1600	458	718	197
60"	1524	1594	1817	1753	471	794	211

15° RET. ANILL. VULC. EN V

C5528 (Ø5") – C6528 (Ø6")



Ancho de Cinta	A	B	C	F	G	H	Peso (kgs)
							6"
pulg.	mm.		**				
24"	610	675	902	838	408	337	179
30"	762	822	1055	991	429	413	200
36"	914	969	1207	1143	449	489	220
42"	1067	1116	1359	1295	480	565	241
48"	1219	1265	1512	1448	501	642	261
54"	1372	1411	1664	1600	536	718	281
60"	1524	1558	1817	1753	556	794	302

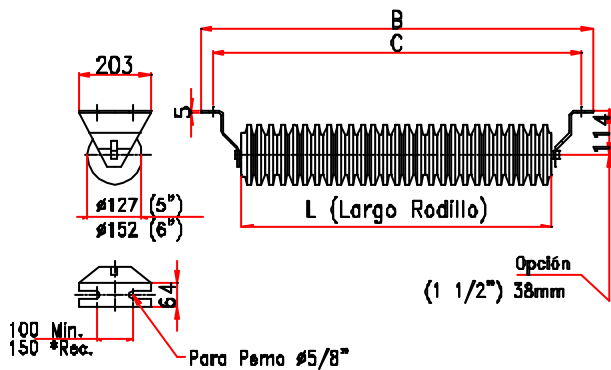
NOTAS:

- 1.- (**) TAMBIÉN DISPONIBLE EN BASE ANCHA: C=ANCHO DE CINTA + 381 (15").
- 2.- (*) DIMENSION DE PERFORACIONES RECOMENDADA EN ESTRUCTURA PARA MONTAJE DE GOLILLA Y PERMITIR EL AJUSTE DE POLIN PARA ALINEACION.
- 3.- DIMENSIONES EN MILIMETROS (SIC).
- 4.- SE RECOMIENDA SOLICITAR PLANOS CERTIFICADOS PARA MONTAJE.
- 5.- DIMENSIONES SUJETAS A CAMBIOS SIN PREVIO AVISO

CEMA C SERIE MEDIANA

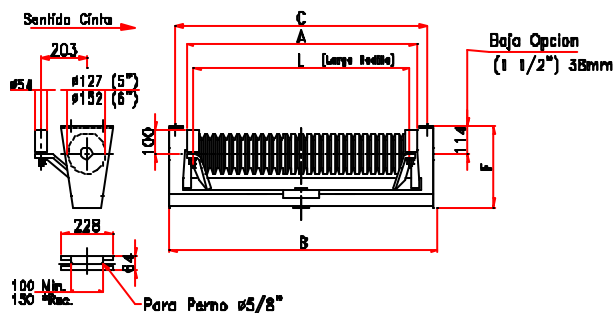


POLIN DE RETORNO VULC. C5026 (Ø5") – C6026 (Ø6")



Ancho de Cinta	B	C	L	Peso	
				(kgs)	
pulg.	mm.	**		6"	
18"	457	750	686	528	14
20"	508	801	737	578	15
24"	610	902	838	680	17
30"	762	1055	991	832	21
36"	914	1207	1143	985	23
42"	1067	1359	1295	1137	26
48"	1219	1512	1448	1289	30
54"	1372	1664	1600	1441	32
60"	1524	1817	1753	1594	35

AUTOCL. RET. ANILLOS VULC. C5039 (Ø5") – C6039 (Ø6")



Ancho de Cinta	A	B	C	F	L	Peso	
						(kgs)	
pulg.	mm.	**	**			6"	
18"	457	597	750	686	528	43	
20"	508	648	801	737	578	45	
24"	610	750	902	838	286	680	49
30"	762	902	1055	991	832	54	
36"	914	1054	1207	1143	985	59	
42"	1067	1206	1359	1295	1137	68	
48"	1219	1359	1512	1448	298	1289	74
54"	1372	1511	1664	1600	308	1441	79
60"	1524	1664	1817	1753	308	1594	86

NOTAS:

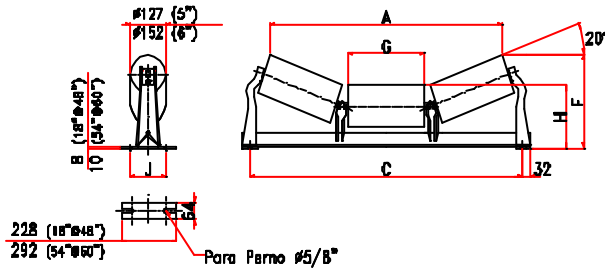
- 1.- (**)TAMBIÉN DISPONIBLE EN BASE ANCHA: C=ANCHO DE CINTA + 381 (15").
- 2.- (*)DIMENSION DE PERFORACIONES RECOMENDADA EN ESTRUCTURA PARA MONTAJE DE GOLILLA Y PERMITIR EL AJUSTE DE POLIN PARA ALINEACION.
- 3.- DIMENSIONES EN MILIMETROS (SIC).
- 4.- SE RECOMIENDA SOLICITAR PLANOS CERTIFICADOS PARA MONTAJE.
- 5.- DIMENSIONES SUJETAS A CAMBIOS SIN PREVIO AVISO

CEMA D SERIE MEDIANA



20° POLIN DE CARGA

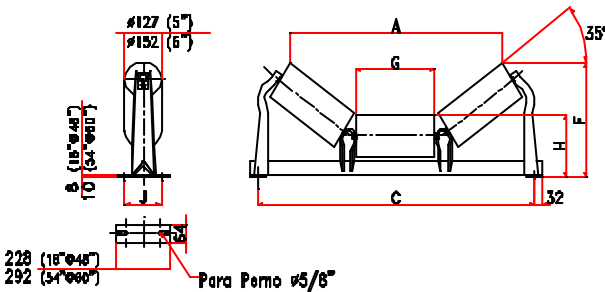
D5200 (Ø5") – D6200 (Ø6")



Ancho de Cinta		A		C	F		G	H		J		Peso (kgs)	
pulg.	mm.	5"	6"	**	5"	6"		5"	6"	Min.	*Rec.	5"	6"
24"	610	686	678	838	296	307	223					29	34
30"	762	835	825	991	313	325	274	216	228	150	170	33	37
36"	914	979	970	1143	330	342	324					36	41
42"	1067	1126	1117	1296	361	373	375					44	50
48"	1219	1272	1264	1448	378	390	426	229	241	170	190	48	55
54"	1372	1419	1411	1600	412	423	477					62	69
60"	1524	1566	1558	1753	430	441	528	245	257	195	230	67	74
72"	1829	1857	1848	2057	464	475	629					77	84

35° POLIN DE CARGA

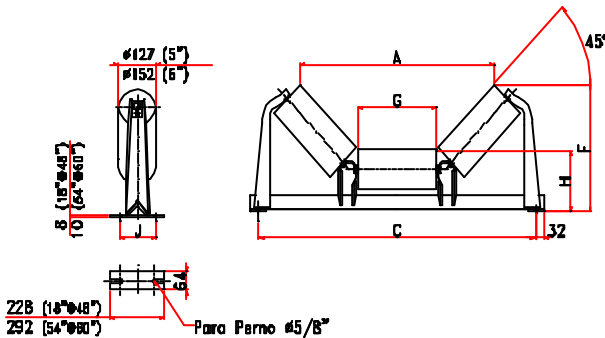
D5300 (Ø5") – D6300 (Ø6")



Ancho de Cinta		A		C	F		G	H		J		Peso (kgs)	
pulg.	mm.	5"	6"	**	5"	6"		5"	6"	Min.	*Rec.	5"	6"
24"	610	623	608	838	349	360	223					31	35
30"	762	757	743	991	378	388	274	216	228	150	170	35	39
36"	914	889	875	1143	407	417	324					38	43
42"	1067	1024	1010	1296	449	459	375					46	52
48"	1219	1158	1144	1448	478	489	426	229	241	170	190	50	56
54"	1372	1293	1279	1600	524	534	477					64	71
60"	1524	1428	1413	1753	553	563	528	245	257	195	230	69	76
72"	1829	1694	1679	2057	611	621	629					79	86

45° POLIN DE CARGA

D5400 (Ø5") – D6400 (Ø6")



Ancho de Cinta		A		C	F		G	H		J		Peso (kgs)	
pulg.	mm.	5"	6"	**	5"	6"		5"	6"	Min.	*Rec.	5"	6"
24"	610	575	557	838	381	390	223					33	37
30"	762	698	680	991	417	426	274	216	228	150	170	36	41
36"	914	819	801	1143	452	461	324					40	45
42"	1067	941	923	1296	501	510	375					48	54
48"	1219	1065	1046	1448	537	547	426	229	241	170	190	52	58
54"	1372	1188	1170	1600	590	598	477					66	73
60"	1524	1311	1293	1753	626	634	528	245	257	195	230	70	78
72"	1829	1555	1537	2057	697	706	629					80	88

NOTAS:

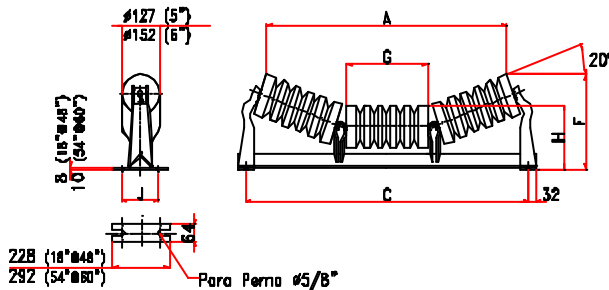
- 1.- (**)-TAMBIÉN DISPONIBLE EN BASE ANCHA: C=ANCHO DE CINTA + 381 (15").
- 2.- (*)DIMENSION DE PERFORACIONES RECOMENDADA EN ESTRUCTURA PARA MONTAJE DE GOLILLA Y PERMITIR EL AJUSTE DE POLIN PARA ALINEACION.
- 3.- DIMENSIONES EN MILIMETROS (SIC).
- 4.- SE RECOMIENDA SOLICITAR PLANOS CERTIFICADOS PARA MONTAJE.
- 5.- DIMENSIONES SUJETAS A CAMBIOS SIN PREVIO AVISO°°

CEMA D SERIE MEDIANA



20° POLIN DE IMPACTO

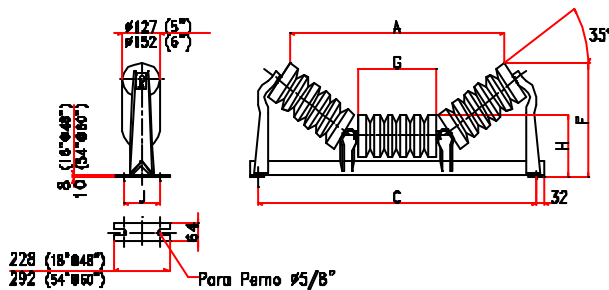
D5203 (Ø5") – D6203 (Ø6")



Ancho de Cinta		A		C	F		G	H		J		Peso (kgs)	
pulg.	mm.	5"	6"	**	5"	6"		5"	6"	Min.	*Rec.	5"	6"
24"	610	687	678	838	296	307	223					30	33
30"	762	835	825	991	313	325	274	216	228	150	170	34	38
36"	914	979	970	1143	330	342	324					38	43
42"	1067	1126	1117	1296	361	373	375					48	53
48"	1219	1272	1264	1448	378	390	426	229	241	170	190	52	58
54"	1372	1419	1411	1600	412	423	477					68	74
60"	1524	1566	1558	1753	430	441	528	245	257	195	230	73	80
72"	1829	1857	1848	2057	464	475	629					82	89

35° POLIN DE IMPACTO

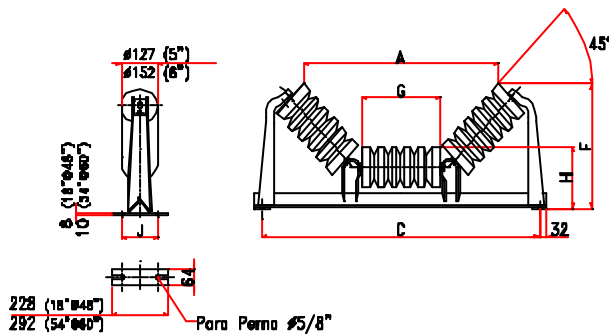
D5303 (Ø5") – D6303 (Ø6")



Ancho de Cinta		A		C	F		G	H		J		Peso (kgs)	
pulg.	mm.	5"	6"	**	5"	6"		5"	6"	Min.	*Rec.	5"	6"
24"	610	623	608	838	349	360	223					32	35
30"	762	757	743	991	378	388	274	216	228	150	170	36	40
36"	914	889	875	1143	407	417	324					40	44
42"	1067	1024	1010	1296	449	459	375					49	55
48"	1219	1158	1144	1448	478	489	426	229	241	170	190	54	60
54"	1372	1293	1279	1600	524	534	477					69	76
60"	1524	1428	1413	1753	553	563	528	245	257	195	230	75	82
72"	1829	1694	1679	2057	611	621	629					84	91

45° POLIN DE IMPACTO

D5403 (Ø5") – D6403 (Ø6")



Ancho de Cinta		A		C	F		G	H		J		Peso (kgs)	
pulg.	mm.	5"	6"	**	5"	6"		5"	6"	Min.	*Rec.	5"	6"
24"	610	575	557	838	381	390	223					33	36
30"	762	698	680	991	417	426	274	216	228	150	170	38	41
36"	914	819	801	1143	452	461	324					42	46
42"	1067	941	923	1296	501	510	375					51	56
48"	1219	1065	1046	1448	537	547	426	229	241	170	190	56	62
54"	1372	1188	1170	1600	590	598	477					71	77
60"	1524	1311	1293	1753	626	634	528	245	257	195	230	77	84
72"	1829	1555	1537	2057	697	706	629					86	93

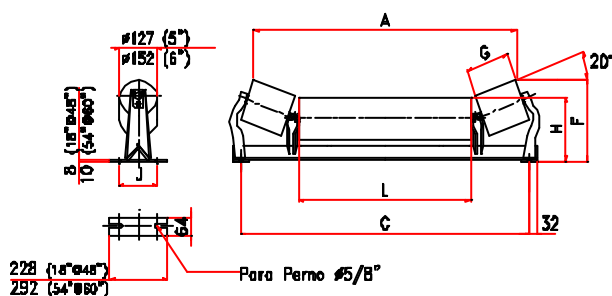
NOTAS:

- 1.- (**)TAMBIÉN DISPONIBLE EN BASE ANCHA: C=ANCHO DE CINTA + 381 (15").
- 2.- (*)DIMENSION DE PERFORACIONES RECOMENDADA EN ESTRUCTURA PARA MONTAJE DE GOLILLA Y PERMITIR EL AJUSTE DE POLIN PARA ALINEACION.
- 3.- DIMENSIONES EN MILIMETROS (SIC).
- 4.- SE RECOMIENDA SOLICITAR PLANOS CERTIFICADOS PARA MONTAJE.
- 5.- DIMENSIONES SUJETAS A CAMBIOS SIN PREVIO AVISO

CEMA D SERIE MEDIANA

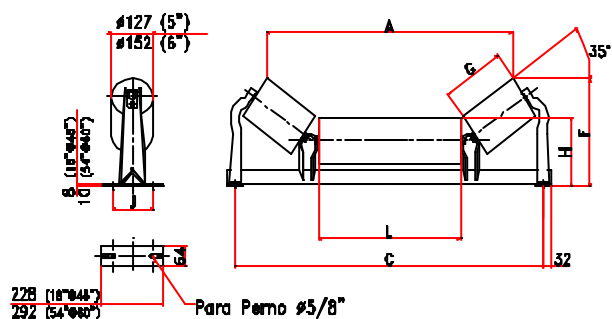


20° COLECTOR DE CARGA D5201 (Ø5") – D6201 (Ø6")



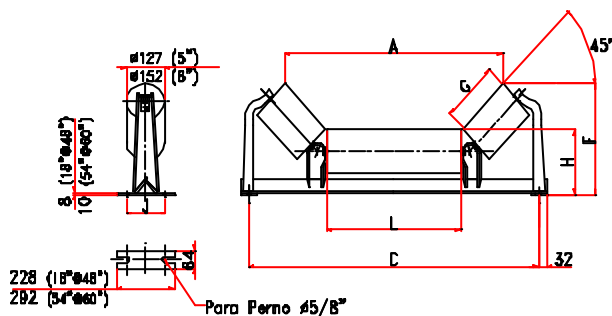
Ancho de Cinta	A		C	F		G	L	H		J		Peso (kgs)		
	pulg.	mm.	5"	6"	**			5"	6"	5"	6"	Min.	*Rec.	5"
24"	610	744	735	838	278	290	172	375	216	228			23	25
30"	762	896	887	991	278	290		528	216	228			26	29
36"	914	1049	1040	1143	278	290		680	216	228	150	170	31	35
42"	1067	1201	1192	1295	291	303		832	229	241			37	41
48"	1219	1354	1345	1448	291	303		985	229	241			41	46
54"	1372	1506	1497	1600	302	313		1137	239	251			54	60
60"	1524	1658	1649	1753	302	313	1289	239	251	175	195	59	65	
72"	1829	1962	1953	2057	302	313	1593	239	251			68	74	

35° COLECTOR DE CARGA D5301 (Ø5") – D6301 (Ø6")



Ancho de Cinta	A		C	F		G	L	H		J		Peso (kgs)		
	pulg.	mm.	5"	6"	**			5"	6"	5"	6"	Min.	*Rec.	5"
30"	762	775	760	991	349	359	223	375	216	228			27	29
36"	914	927	912	1143	349	359		528	216	228	150	170	31	35
42"	1067	1080	1065	1295	362	372		680	229	241			37	41
48"	1219	1232	1217	1448	362	372		832	229	241			41	45
54"	1372	1385	1370	1600	372	382		985	239	251			55	60
60"	1524	1537	1522	1753	372	382		1137	239	251	175	195	59	65
72"	1829	1841	1826	2057	372	382	1441	239	251			69	75	

45° COLECTOR DE CARGA D5401 (Ø5") – D6401 (Ø6")



Ancho de Cinta	A		C	F		G	L	H		J		Peso (kgs)		
	pulg.	mm.	5"	6"	**			5"	6"	5"	6"	Min.	*Rec.	5"
30"	762	727	709	991	381	390	223	375	216	228			28	30
36"	914	879	861	1143	381	390		528	216	228	150	170	33	36
42"	1067	1032	1014	1295	394	403		680	229	241			39	43
48"	1219	1184	1166	1448	394	403		832	229	241			43	47
54"	1372	1337	1319	1600	404	413		985	239	251			55	61
60"	1524	1489	1471	1753	404	413		1137	239	251	175	195	60	66
72"	1829	1793	1775	2057	404	413	1441	239	251			69	75	

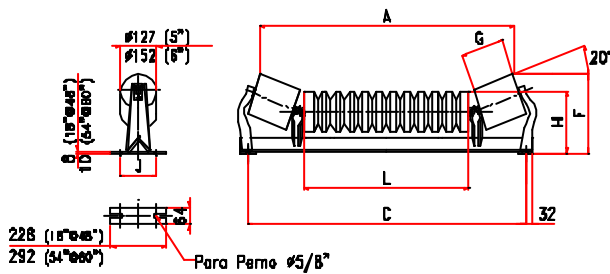
NOTAS:

- 1.- (**)TAMBIÉN DISPONIBLE EN BASE ANCHA: C=ANCHO DE CINTA + 381 (15").
- 2.- (*)DIMENSION DE PERFORACIONES RECOMENDADA EN ESTRUCTURA PARA MONTAJE DE GOLILLA Y PERMITIR EL AJUSTE DE POLIN PARA ALINEACION.
- 3.- DIMENSIONES EN MILIMETROS (SIC).
- 4.- SE RECOMIENDA SOLICITAR PLANOS CERTIFICADOS PARA MONTAJE.
- 5.- DIMENSIONES SUJETAS A CAMBIOS SIN PREVIO AVISO°°

CEMA D SERIE MEDIANA

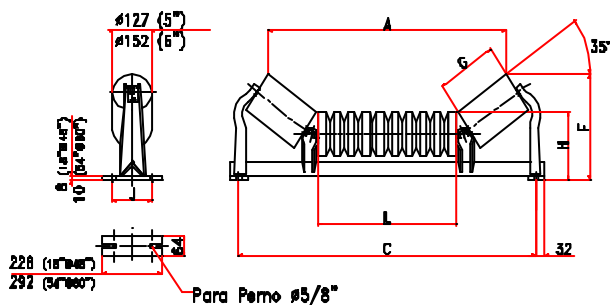


20° COLECTOR DE IMPACTO D5204 (Ø5") – D6204 (Ø6")



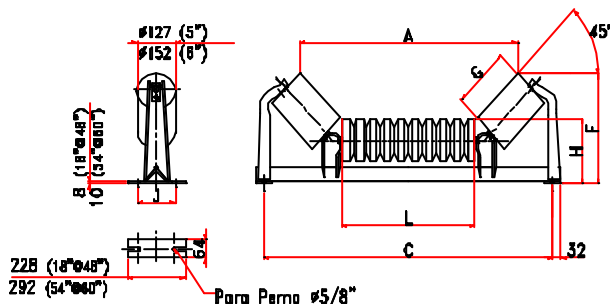
Ancho de Cinta	A		C		F		G	L	H		J		Peso (kgs)	
	pulg.	mm.	5"	6"	**	5"			6"	5"	6"	Min.	*Rec.	5"
24"	610	744	735	838	278	290	172	375	216	228			24	26
30"	762	896	887	991	278	290		528	216	228			28	30
36"	914	1049	1040	1143	278	290		680	216	228	150	170	34	37
42"	1067	1201	1192	1295	291	303		832	229	241			40	44
48"	1219	1354	1345	1448	291	303		985	229	241			44	48
54"	1372	1506	1497	1600	302	313		1137	239	251			58	62
60"	1524	1658	1649	1753	302	313		1289	239	251	175	195	63	67
72"	1829	1962	1953	2057	302	313		1593	239	251			73	77

35° COLECTOR DE IMPACTO D5304 (Ø5") – D6304 (Ø6")



Ancho de Cinta	A		C		F		G	L	H		J		Peso (kgs)	
	pulg.	mm.	5"	6"	**	5"			6"	5"	6"	Min.	*Rec.	5"
30"	762	775	760	991	349	359	223	375	216	228			30	33
36"	914	927	912	1143	349	359		528	216	228	150	170	36	39
42"	1067	1080	1065	1295	362	372		680	229	241			43	46
48"	1219	1232	1217	1448	362	372		832	229	241			47	51
54"	1372	1385	1370	1600	372	382		985	239	251			61	66
60"	1524	1537	1522	1753	372	382		1137	239	251	175	195	66	71
72"	1829	1841	1826	2057	372	382		1441	239	251			76	81

45° COLECTOR DE IMPACTO D5404 (Ø5") – D6404 (Ø6")



Ancho de Cinta	A		C		F		G	L	H		J		Peso (kgs)	
	pulg.	mm.	5"	6"	**	5"			6"	5"	6"	Min.	*Rec.	5"
30"	762	727	709	991	381	390	223	375	216	228			32	35
36"	914	879	861	1143	381	390		528	216	228	150	170	38	41
42"	1067	1032	1014	1295	394	403		680	229	241			45	48
48"	1219	1184	1166	1448	394	403		832	229	241			49	53
54"	1372	1337	1319	1600	404	413		985	239	251			62	66
60"	1524	1489	1471	1753	404	413		1137	239	251	175	195	67	72
72"	1829	1793	1775	2057	404	413		1441	239	251			77	83

NOTAS:

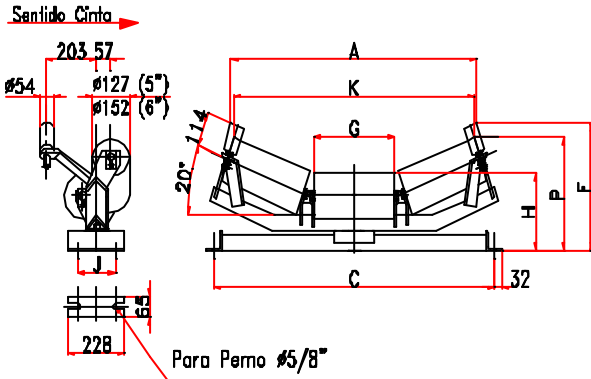
- 1.- (**)-TAMBIÉN DISPONIBLE EN BASE ANCHA: C=ANCHO DE CINTA + 381 (15").
- 2.- (*)-DIMENSION DE PERFORACIONES RECOMENDADA EN ESTRUCTURA PARA MONTAJE DE GOLILLA Y PERMITIR EL AJUSTE DE POLIN PARA ALINEACION.
- 3.- DIMENSIONES EN MILIMETROS (SIC).
- 4.- SE RECOMIENDA SOLICITAR PLANOS CERTIFICADOS PARA MONTAJE.
- 5.- DIMENSIONES SUJETAS A CAMBIOS SIN PREVIO AVISO

CEMA D SERIE MEDIANA



20° AUTOC. DE CARGA

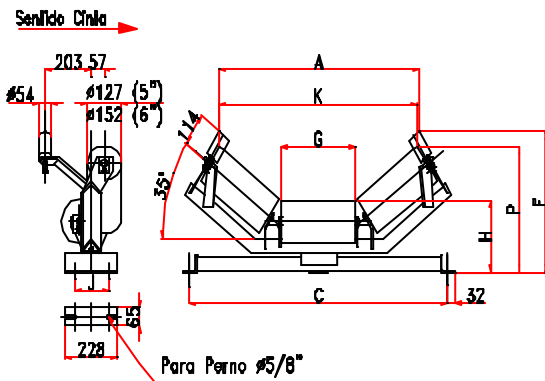
D5210 (Ø5") – D6210 (Ø6")



Ancho de Cinta	A	C	F	G	H		J		K		P		Peso (kgs)		
					5"	6"	Min.	*Rec.	5"	6"	5"	6"	5"	6"	
24"	610	700	838	379	223				688	679	322	334	50	54	
30"	762	847	991	396	274	242	255		835	826	340	352	55	60	
36"	914	992	1143	413	324			150	170	979	970	357	369	60	65
42"	1067	1139	1295	441	375					1126	1117	385	397	68	74
48"	1219	1285	1448	459	426					1272	1264	403	414	73	80
54"	1372	1432	1600	476	477	254	266			1419	1410	420	432	79	86
60"	1524	1577	1753	493	528			175	190	1566	1557	438	449	84	92
72"	1829	1871	2057	529	629					1857	1848	473	484	94	104

35° AUTOC. DE CARGA

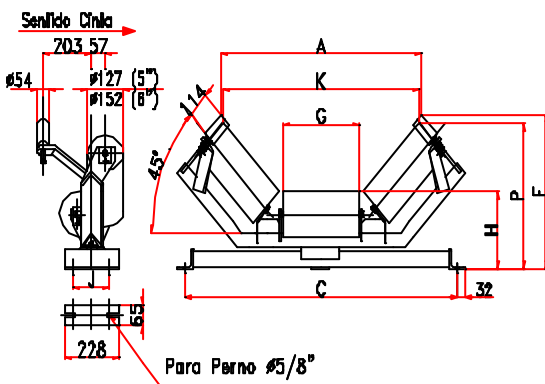
D5310 (Ø5") – D6310 (Ø6")



Ancho de Cinta	A	C	F	G	H		J		K		P		Peso (kgs)		
					5"	6"	Min.	*Rec.	5"	6"	5"	6"	5"	6"	
24"	610	620	838	436	223				623	608	375	385	50	54	
30"	762	753	991	465	274	242	255		757	743	405	415	56	60	
36"	914	887	1143	494	324			150	170	889	875	433	444	61	65
42"	1067	1021	1295	535	375					1024	1010	474	484	69	74
48"	1219	1156	1448	564	426					1158	1144	503	514	74	80
54"	1372	1290	1600	593	477	254	266			1293	1278	532	543	80	86
60"	1524	1425	1753	623	528			175	190	1427	1413	562	572	85	92
72"	1829	1692	2057	680	629					1694	1679	620	630	95	104

45° AUTOC. DE CARGA

D5410 (Ø5") – D6410 (Ø6")



Ancho de Cinta	A	C	F	G	H		J		K		P		Peso (kgs)		
					5"	6"	Min.	*Rec.	5"	6"	5"	6"	5"	6"	
24"	610	551	838	467	223				574	556	407	417	51	54	
30"	762	673	991	503	274	242	255		698	680	444	453	56	60	
36"	914	796	1143	539	324			150	170	819	801	478	488	61	65
42"	1067	919	1295	586	375					941	923	527	535	69	74
48"	1219	1041	1448	622	426					1064	1046	562	571	75	80
54"	1372	1164	1600	658	477	254	266			1188	1170	598	607	80	86
60"	1524	1287	1753	693	528			175	190	1311	1293	635	643	86	92
72"	1829	1532	2057	765	629					1555	1537	706	715	96	104

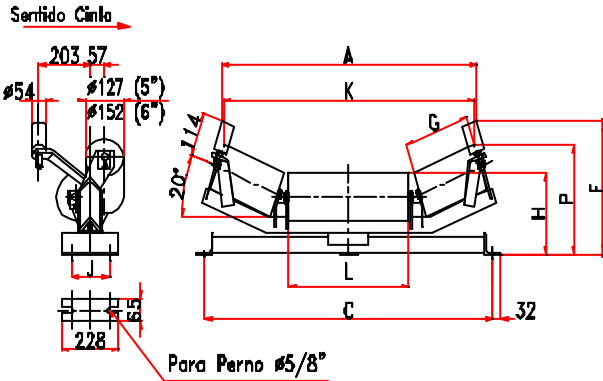
NOTAS:

- 1.- (**)TAMBIÉN DISPONIBLE EN BASE ANCHA: C=ANCHO DE CINTA + 381 (15").
- 2.- (*)DIMENSION DE PERFORACIONES RECOMENDADA EN ESTRUCTURA PARA MONTAJE DE GOLILLA Y PERMITIR EL AJUSTE DE POLIN PARA ALINEACION.
- 3.- DIMENSIONES EN MILIMETROS (SIC).
- 4.- SE RECOMIENDA SOLICITAR PLANOS CERTIFICADOS PARA MONTAJE.
- 5.- DIMENSIONES SUJETAS A CAMBIOS SIN PREVIO AVISO

CEMA D SERIE MEDIANA

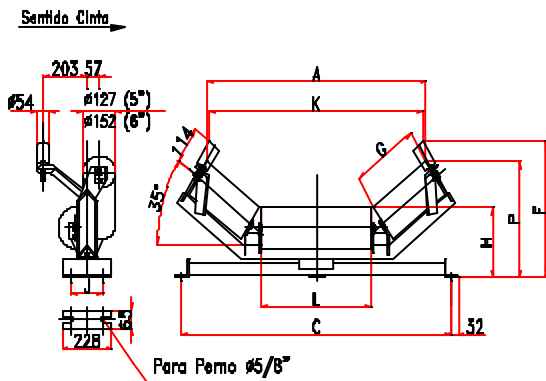


20° AUTOC. COLEC. DE CARGA D5211 (Ø5") – D6211 (Ø6")



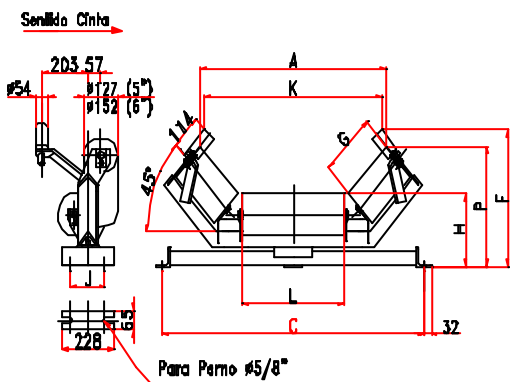
Ancho de Cinta	A	C	F	G	K		L	H		J		P		Peso (kgs)	
					5"	6"		5"	6"	Min.	Rec.	5"	6"	5"	6"
24"	610	710	838		744	735	375							50	54
30"	762	862	991	353	896	887	528	242	255			305	317	55	59
36"	914	1015	1143		1049	1041	680			150	170			60	65
42"	1067	1167	1295		1201	1192	832							68	73
48"	1219	1319	1448		1354	1345	985							73	79
54"	1372	1472	1600	364	1506	1497	1137	254	266			317	328	78	85
60"	1524	1624	1753		1658	1649	1289			175	195			83	91
72"	1829	1929	2057		1962	1953	1593							93	102

35° AUTOC. COLEC. DE CARGA D5311 (Ø5") – D6311 (Ø6")



Ancho de Cinta	A	C	F	G	K		L	H		J		P		Peso (kgs)	
					5"	6"		5"	6"	Min.	Rec.	5"	6"	5"	6"
30"	762	799	991	393	843	829	528							54	58
36"	914	952	1143		996	982	680	242	255			346	357	59	64
42"	1067	1104	1295		1148	1134	832			150	170			66	72
48"	1219	1257	1448		1301	1287	985							71	78
54"	1372	1409	1600	404	1453	1439	1137	254	266			358	368	77	84
60"	1524	1561	1753		1605	1591	1289			175	195			82	90
72"	1829	1866	2057		1909	1895	1593							92	102

45° AUTOC. COLEC. DE CARGA D5411 (Ø5") – D6411 (Ø6")



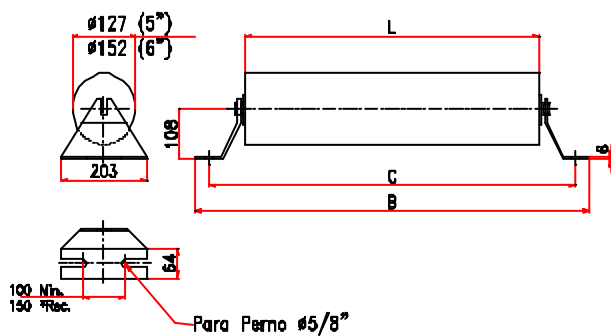
Ancho de Cinta	A	C	F	G	K		L	H		J		P		Peso (kgs)	
					5"	6"		5"	6"	Min.	Rec.	5"	6"	5"	6"
30"	762	748	991		807	789	528							54	58
36"	914	900	1143	413	960	942	680	242	255			371	380	59	64
42"	1067	1053	1295		1112	1094	832			150	170			66	72
48"	1219	1205	1448		1265	1247	985							72	78
54"	1372	1358	1600	424	1417	1399	1137	254	266			383	391	77	84
60"	1524	1510	1753		1569	1551	1289			175	195			82	90
72"	1829	1814	2057		1873	1855	1593							92	102

NOTAS:

- 1.- (**)TAMBIÉN DISPONIBLE EN BASE ANCHA: C=ANCHO DE CINTA + 381 (15").
- 2.- (*)DIMENSION DE PERFORACIONES RECOMENDADA EN ESTRUCTURA PARA MONTAJE DE GOLILLA Y PERMITIR EL AJUSTE DE POLIN PARA ALINEACION.
- 3.- DIMENSIONES EN MILIMETROS (SIC).
- 4.- SE RECOMIENDA SOLICITAR PLANOS CERTIFICADOS PARA MONTAJE.
- 5.- DIMENSIONES SUJETAS A CAMBIOS SIN PREVIO AVISO

POLIN DE CARGA PLANO

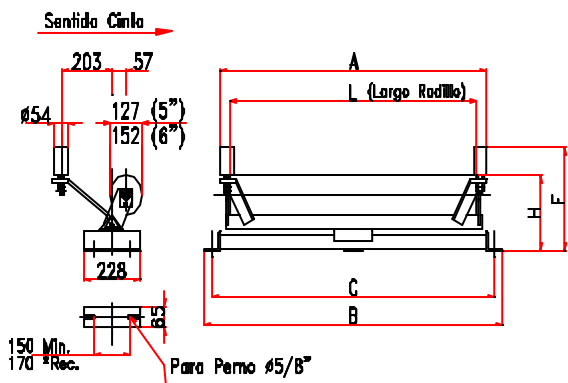
D5002 (Ø5") – D6002 (Ø6")



Ancho de Cinta	B	C	L	Peso (kgs.)	
				5"	6"
24"	610	902	838	680	16 20
30"	762	1055	991	832	19 23
36"	914	1207	1143	985	21 26
42"	1067	1359	1295	1137	24 29
48"	1219	1512	1448	1289	26 32
54"	1372	1664	1600	1441	28 35
60"	1524	1817	1753	1594	31 38
72"	1829	2121	2057	1899	37 44

AUTOCL. CARGA PLANO

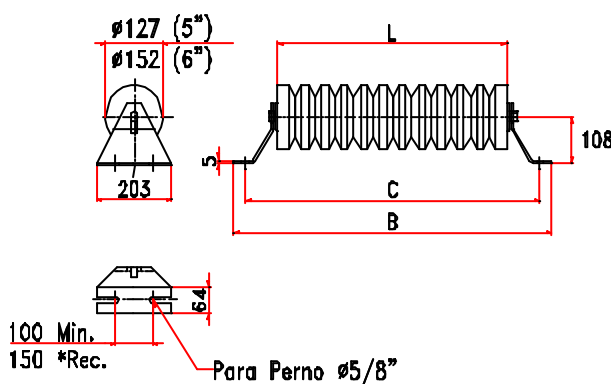
D5012 (Ø5") – D6012 (Ø6")



Ancho de Cinta	A	B	C	F	H		L	Peso (kgs.)		
					5"	6"		5"	6"	
24"	610	750	902	838			680	46	50	
30"	762	902	1055	991	293	242	255	832	51	55
36"	914	1054	1207	1143			985	57	61	
42"	1067	1207	1359	1295			1137	64	69	
48"	1219	1359	1512	1448			1289	70	75	
54"	1372	1512	1664	1600	304	253	266	1441	75	82
60"	1524	1664	1817	1753			1594	81	88	
72"	1829	1969	2121	2057			1899	93	100	

POLIN DE IMPACTO PLANO

D5005 (Ø5") – D6005 (Ø6")



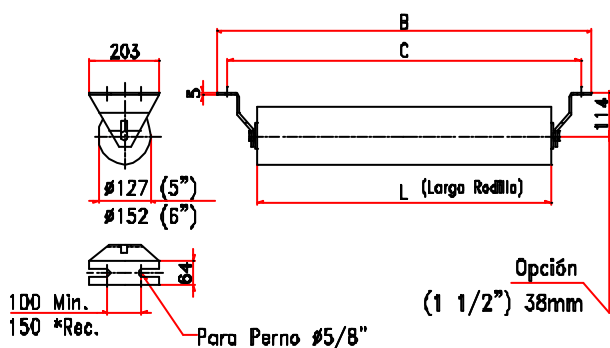
Ancho de Cinta	B	C	L	Peso (kgs.)	
				5"	6"
24"	610	902	838	680	20 23
30"	762	1055	991	832	23 27
36"	914	1207	1143	985	26 32
42"	1067	1359	1295	1137	30 36
48"	1219	1512	1448	1289	32 40
54"	1372	1664	1600	1441	37 44
60"	1524	1817	1753	1594	40 48
72"	1829	2121	2057	1899	46 56

NOTAS:

- 1.- (**)TAMBIÉN DISPONIBLE EN BASE ANCHA: C=ANCHO DE CINTA + 381 (15").
- 2.- (*)DIMENSION DE PERFORACIONES RECOMENDADA EN ESTRUCTURA PARA MONTAJE DE GOLILLA Y PERMITIR EL AJUSTE DE POLIN PARA ALINEACION.
- 3.- DIMENSIONES EN MILIMETROS (SIC).
- 4.- SE RECOMIENDA SOLICITAR PLANOS CERTIFICADOS PARA MONTAJE.
- 5.- DIMENSIONES SUJETAS A CAMBIOS SIN PREVIO AVISO

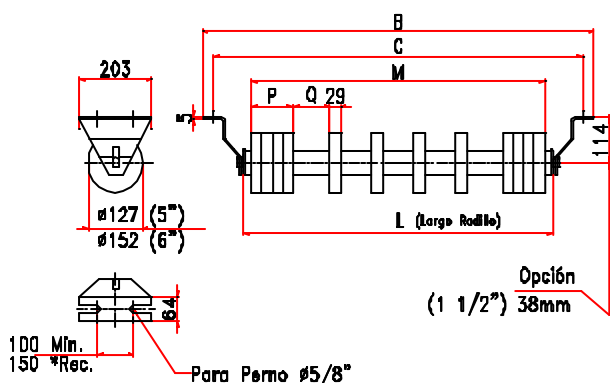
POLIN DE RETORNO

D5020 (Ø5") – D6020 (Ø6")



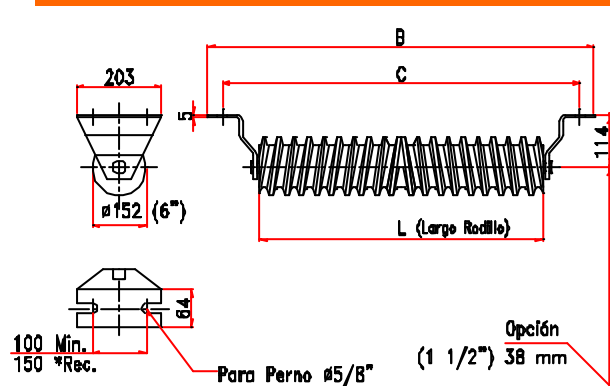
Ancho de Cinta		B	C	L	Peso (kgs.)	
pulg.	mm.				5"	6"
24"	610	902	838	680	16	19
30"	762	1055	991	832	18	22
36"	914	1207	1143	985	21	25
42"	1067	1359	1295	1137	23	28
48"	1219	1512	1448	1289	26	31
54"	1372	1664	1600	1441	28	34
60"	1524	1817	1753	1594	30	37
72"	1829	2121	2057	1899	34	42

POLIN RET. ANILLOS DE GOMA D5021 (Ø5") – D6021 (Ø6")



Ancho de Cinta		B	C	L	M	P	Q	Nº de Anillos	Peso (kgs)	
pulg.	mm.								5"	6"
24"	610	902	838	680	605	87	63	10	19	21
30"	762	1055	991	832	763	87	74	11	21	23
36"	914	1207	1143	985	933			12	24	26
42"	1067	1359	1295	1137	1079			13	27	29
48"	1219	1512	1448	1289	1225	116	117	14	30	33
54"	1372	1664	1600	1441	1371			15	33	36
60"	1524	1817	1753	1594	1517			16	36	39
72"	1829	2121	2057	1899	1834	145	92	22	39	45

POLIN RET. CON ESPIRAL D5022 (Ø5") – D6022 (Ø6")



Ancho de Cinta		B	C	L	Peso (kgs)
pulg.	mm.				6"
24"	610	902	838	680	27
30"	762	1055	991	832	31
36"	914	1207	1143	985	36
42"	1067	1359	1295	1137	41
48"	1219	1512	1448	1289	46
54"	1372	1664	1600	1441	51
60"	1524	1817	1753	1594	56
72"	1829	2121	2057	1899	65

NOTAS:

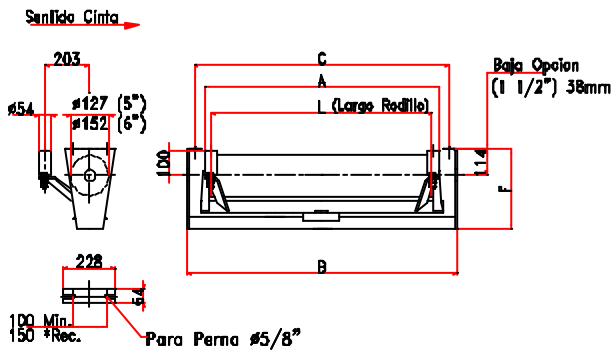
- 1.- (**)TAMBIÉN DISPONIBLE EN BASE ANCHA: C=ANCHO DE CINTA + 381 (15").
- 2.- (*)DIMENSION DE PERFORACIONES RECOMENDADA EN ESTRUCTURA PARA MONTAJE DE GOLILLA Y PERMITIR EL AJUSTE DE POLIN PARA ALINEACION.
- 3.- DIMENSIONES EN MILIMETROS (SIC).
- 4.- SE RECOMIENDA SOLICITAR PLANOS CERTIFICADOS PARA MONTAJE.
- 5.- DIMENSIONES SUJETAS A CAMBIOS SIN PREVIO AVISO

CEMA D SERIE MEDIANA



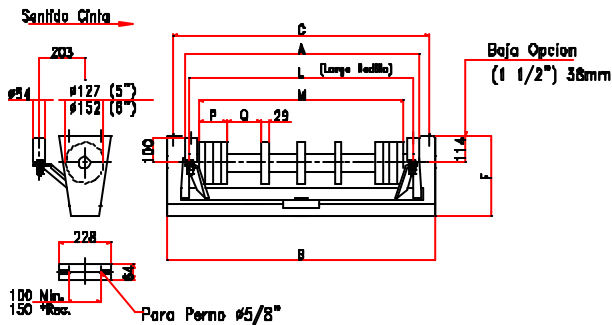
AUTOC. DE RETORNO

D5030 (Ø5") – D6030 (Ø6")



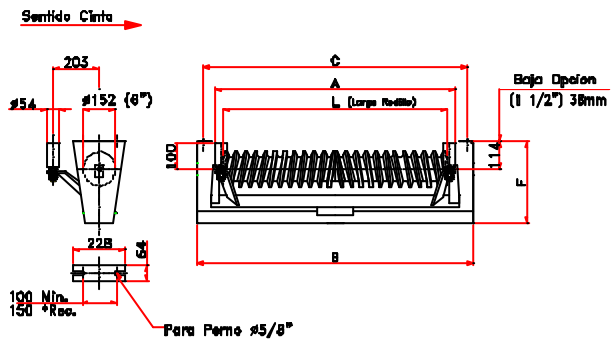
Ancho de Cinta	A	B	C	F	L	Peso (kgs.)		
						5"	6"	
24"	610	750	902	838	680	49	52	
30"	762	902	1055	991	347	832	54	58
36"	914	1054	1207	1143		985	59	64
42"	1067	1206	1359	1295		1137	67	72
48"	1219	1359	1512	1448		1289	73	79
54"	1372	1511	1664	1600	359	1441	78	85
60"	1524	1664	1817	1753		1594	84	91
72"	1829	1969	2121	2057		1899	96	103

AUTOC. RET. ANILLOS DE GOMA D5031(Ø5") – D6031 (Ø6")



Ancho de Cinta	A	B	C	F	L	M	P	Q	Nº de Anillos	Peso (kgs)		
										5"	6"	
24"	610	750	902	838	680	605		63	10	54	55	
30"	762	902	1055	991	347	832	763	87	74	11	58	60
36"	914	1054	1207	1143		985	933			12	65	67
42"	1067	1206	1359	1295		1137	1079			13	73	75
48"	1219	1359	1512	1448		1289	1225	116	117	14	79	81
54"	1372	1511	1664	1600	359	1441	1371			15	85	88
60"	1524	1664	1817	1753		1594	1517			16	91	94
72"	1829	1969	2121	2057		1899	1834	145	92	22	103	106

AUTOC. RET. CON ESPIRAL D5032 (Ø5") – D6032 (Ø6")



Ancho de Cinta	A	B	C	F	L	Peso (kgs)
						6"
24"	610	750	902	838	680	52
30"	762	902	1055	991	347	57
36"	914	1054	1207	1143		64
42"	1067	1206	1359	1295		72
48"	1219	1359	1512	1448		78
54"	1372	1511	1664	1600	359	85
60"	1524	1664	1817	1753		91
72"	1829	1969	2121	2057		103

NOTAS:

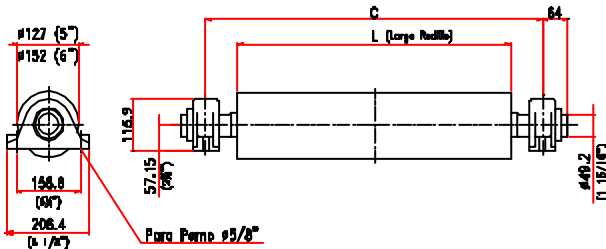
- 1.- (**)TAMBIÉN DISPONIBLE EN BASE ANCHA: C=ANCHO DE CINTA + 381 (15").
- 2.- (*)DIMENSION DE PERFORACIONES RECOMENDADA EN ESTRUCTURA PARA MONTAJE DE GOLILLA Y PERMITIR EL AJUSTE DE POLIN PARA ALINEACION.
- 3.- DIMENSIONES EN MILIMETROS (SIC).
- 4.- SE RECOMIENDA SOLICITAR PLANOS CERTIFICADOS PARA MONTAJE.
- 5.- DIMENSIONES SUJETAS A CAMBIOS SIN PREVIO AVISO

CEMA D

SERIE MEDIANA

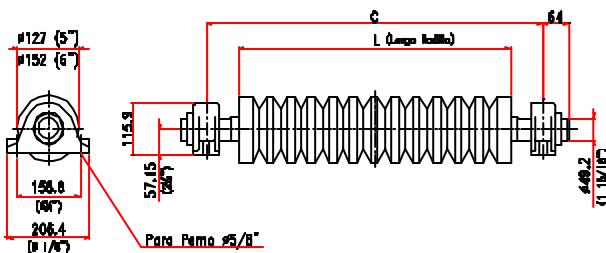


CARGA PLANO C/ DESCANSOS D5015 (Ø5") – D6015 (Ø6")



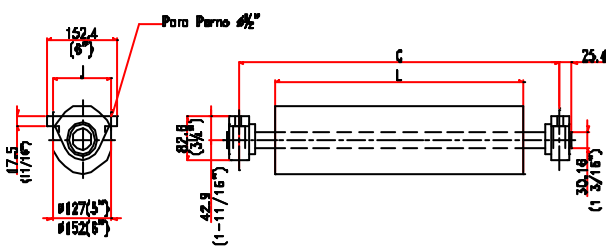
Ancho de Cinta	C	L	Peso (kgs.)	
			5"	6"
24"	610	838	41	46
30"	762	991	43	49
36"	914	1143	46	52
42"	1067	1295	49	56
48"	1219	1448	51	59
54"	1372	1600	54	62
60"	1524	1753	57	65
72"	1829	2057	62	72

IMPACTO PLANO C/ DESCANSOS D5034 (Ø5") – D6034 (Ø6")



Ancho de Cinta	C	L	Nº de Anillos		Peso (kgs.)	
			5"	6"	5"	6"
24"	610	838	16	13	36	40
30"	762	991	19	16	41	46
36"	914	1143	23	19	46	52
42"	1067	1295	26	22	51	57
48"	1219	1448	29	24	56	63
54"	1372	1600	33	27	61	69
60"	1524	1753	36	30	66	74
72"	1829	2057	42	36	75	86

RETORNO C/ DESCANSOS D5024 (Ø5") – D6024 (Ø6")



Ancho de Cinta	C	L	J		Peso (kgs.)	
			min.	máx.	5"	6"
24"	610	838			21	24
30"	762	991			25	28
36"	914	1143			28	32
42"	1067	1295	108	127	32	36
48"	1219	1448			35	40
54"	1372	1600			39	45
60"	1524	1753			43	49
72"	1829	2057			51	57

NOTAS:

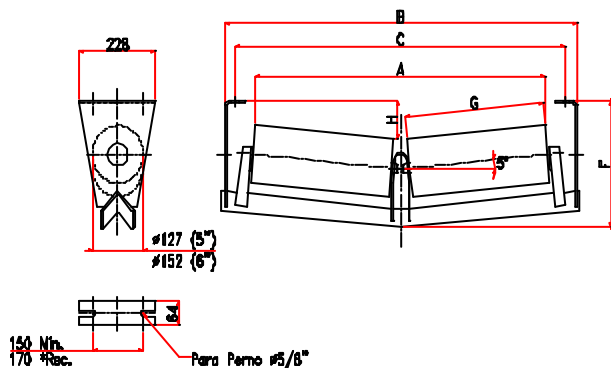
- 1.- (**)TAMBIÉN DISPONIBLE EN BASE ANCHA: C=ANCHO DE CINTA + 381 (15").
- 2.- (*)DIMENSION DE PERFORACIONES RECOMENDADA EN ESTRUCTURA PARA MONTAJE DE GOLILLA Y PERMITIR EL AJUSTE DE POLIN PARA ALINEACION.
- 3.- DIMENSIONES EN MILIMETROS (SIC).
- 4.- SE RECOMIENDA SOLICITAR PLANOS CERTIFICADOS PARA MONTAJE.
- 5.- DIMENSIONES SUJETAS A CAMBIOS SIN PREVIO AVISO°°

CEMA D SERIE MEDIANA



5° POLIN RETORNO EN V

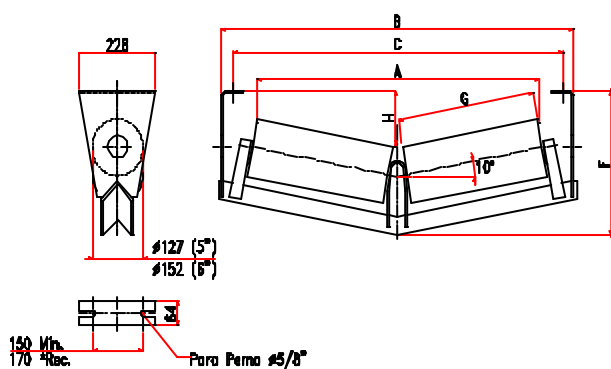
D5609 (Ø5") – D6609 (Ø6")



Ancho de Cinta	A		B	C	F	G	H		Peso (kgs)		
	pulg.	mm.					5"	6"	5"	6"	5"
24"	610	717	715	902	838	325	337	105	93	33	36
30"	762	869	866	1055	991	332	413	112	99	37	40
36"	914	1020	1018	1207	1143	338	489	119	106	40	44
42"	1067	1171	1169	1359	1295	356	565	125	113	46	51
48"	1219	1325	1323	1512	1448	362	642	132	119	50	55
54"	1372	1476	1474	1664	1600	383	718	139	126	58	64
60"	1524	1628	1626	1817	1753	390	794	145	133	62	69
72"	1829	1932	1929	2121	2057	403	947	159	146	70	78

10° POLIN RETORNO EN V

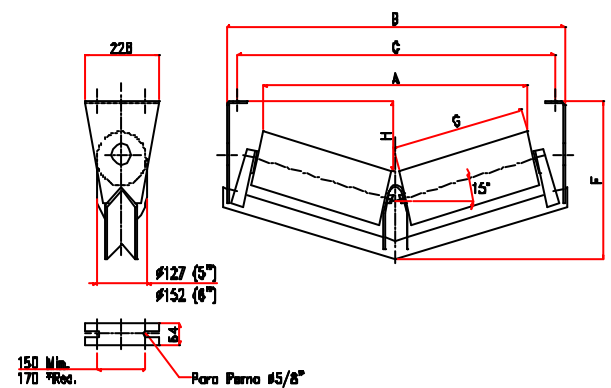
D5109 (Ø5") – D6109 (Ø6")



Ancho de Cinta	A		B	C	F	G	H		Peso (kgs)		
	pulg.	mm.					5"	6"	5"	6"	5"
24"	610	698	694	902	838	366	337	142	130	33	36
30"	762	848	843	1055	991	379	413	156	143	37	40
36"	914	997	993	1207	1143	393	489	169	157	40	44
42"	1067	1147	1143	1359	1295	417	565	183	170	46	51
48"	1219	1299	1294	1512	1448	430	642	196	184	50	56
54"	1372	1448	1444	1664	1600	458	718	210	197	58	64
60"	1524	1598	1594	1817	1753	471	794	223	211	62	69
72"	1829	1898	1894	2121	2057	498	947	250	237	70	78

15° POLIN RETORNO EN V

D5509 (Ø5") – D6509 (Ø6")



Ancho de Cinta	A		B	C	F	G	H		Peso (kgs)		
	pulg.	mm.					5"	6"	5"	6"	5"
24"	610	682	675	902	838	408	337	167	179	34	37
30"	762	829	822	1055	991	429	413	187	200	37	41
36"	914	976	969	1207	1143	449	489	208	220	40	45
42"	1067	1123	1116	1359	1295	480	565	228	241	47	51
48"	1219	1271	1265	1512	1448	501	642	249	261	50	56
54"	1372	1418	1411	1664	1600	536	718	269	281	59	65
60"	1524	1565	1558	1817	1753	556	794	290	302	63	70
72"	1829	1859	1853	2121	2057	597	947	330	343	71	79

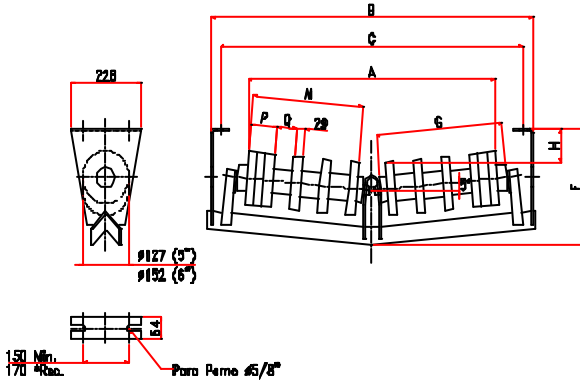
NOTAS:

- 1.- (**)TAMBIÉN DISPONIBLE EN BASE ANCHA: C=ANCHO DE CINTA + 381 (15").
- 2.- (*)DIMENSION DE PERFORACIONES RECOMENDADA EN ESTRUCTURA PARA MONTAJE DE GOLILLA Y PERMITIR EL AJUSTE DE POLIN PARA ALINEACION.
- 3.- DIMENSIONES EN MILIMETROS (SIC).
- 4.- SE RECOMIENDA SOLICITAR PLANOS CERTIFICADOS PARA MONTAJE.
- 5.- DIMENSIONES SUJETAS A CAMBIOS SIN PREVIO AVISO°°

CEMA D SERIE MEDIANA

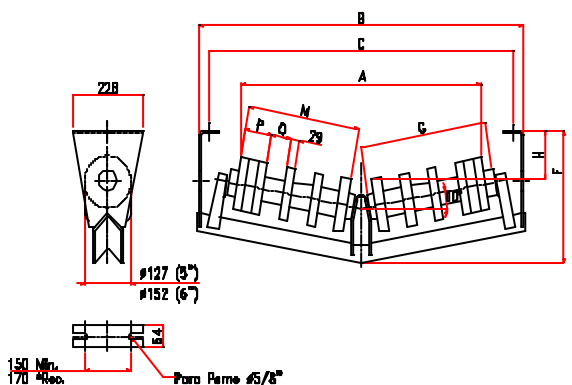


5° RET. ANILL. DE GOMA EN V D5629-V(Ø5") – D6629-V(Ø6")



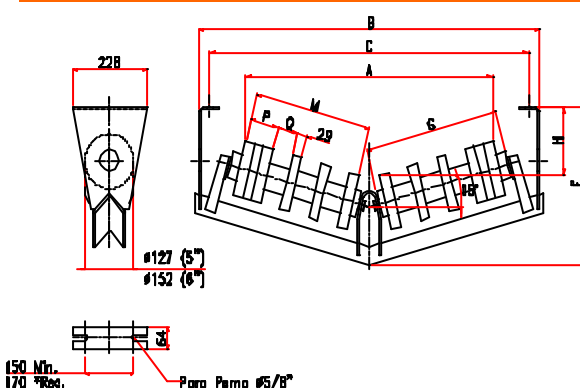
Ancho de Cinta	A		B	C	F	G	H		M	P	Q	Nº de Anillos	Peso (kgs)		
	5"	6"					5"	6"					5"	6"	
	pulg.	mm.	**	**	5"	6"									
24"	610	665	663	902	838	326	337	105	92	293	87	74	10	31	35
30"	762	809	807	1055	991	333	413	111	99	363	87	63	12	36	40
36"	914	960	958	1207	1143	339	489	118	105	437	87	78	14	40	45
42"	1067	1112	1109	1359	1295	357	565	124	112	509	87	102	14	46	51
48"	1219	1267	1265	1512	1448	363	642	130	118	584	116	88	16	51	56
54"	1372	1420	1418	1664	1600	384	718	138	125	668	109	109	16	59	64
60"	1524	1562	1560	1817	1753	391	794	144	131	731	94	94	18	64	70
72"	1829	1867	1865	2121	2057	404	947	157	144	883	145	94	22	75	82

10° RET. ANILL. DE GOMA EN V D5129-V(Ø5") – D6129-V(Ø6")



Ancho de Cinta	A		B	C	F	G	H		M	P	Q	Nº de Anillos	Peso (kgs)		
	5"	6"					5"	6"					5"	6"	
	pulg.	mm.	**	**	5"	6"									
24"	610	647	642	902	838	368	337	141	129	293	87	74	10	31	35
30"	762	788	784	1055	991	381	413	154	142	363	87	63	12	36	40
36"	914	938	934	1207	1143	394	489	167	155	437	87	79	14	40	45
42"	1067	1088	1083	1359	1295	419	565	180	168	509	102	102	14	46	51
48"	1219	1241	1237	1512	1448	432	642	193	181	584	116	88	16	51	57
54"	1372	1393	1389	1664	1600	460	718	208	195	668	109	109	16	59	65
60"	1524	1533	1529	1817	1753	473	794	220	207	731	94	94	18	65	71
72"	1829	1834	1830	2121	2057	500	947	246	234	883	145	94	22	76	83

15° RET. ANILL. DE GOMA EN V D5529-V(Ø5") – D6529-V(Ø6")



Ancho de Cinta	A		B	C	F	G	H		M	P	Q	Nº de Anillos	Peso (kgs)		
	5"	6"					5"	6"					5"	6"	
	pulg.	mm.	**	**	5"	6"									
24"	610	632	625	902	838	411	337	177	165	293	87	74	10	32	35
30"	762	771	764	1055	991	431	413	197	185	363	87	63	12	36	40
36"	914	918	911	1207	1143	452	489	217	205	437	87	79	14	41	45
42"	1067	1064	1058	1359	1295	483	565	237	224	509	102	102	14	47	51
48"	1219	1215	1209	1512	1448	503	642	256	244	584	116	88	16	52	57
54"	1372	1364	1357	1664	1600	538	718	278	266	668	109	109	16	60	65
60"	1524	1501	1494	1817	1753	559	794	297	285	731	94	94	18	65	71
72"	1829	1797	1790	2121	2057	600	947	336	324	883	145	94	22	76	83

NOTAS:

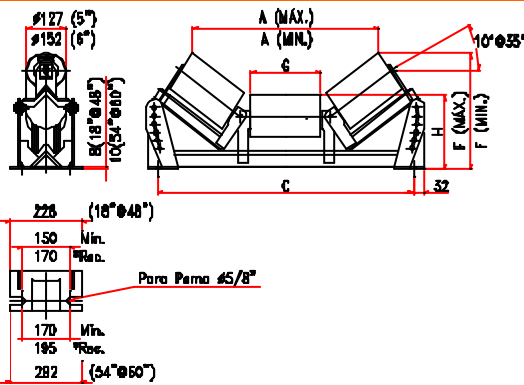
- 1.- (**)TAMBIÉN DISPONIBLE EN BASE ANCHA: C=ANCHO DE CINTA + 381 (15").
- 2.- (*)DIMENSION DE PERFORACIONES RECOMENDADA EN ESTRUCTURA PARA MONTAJE DE GOLILLA Y PERMITIR EL AJUSTE DE POLIN PARA ALINEACION.
- 3.- DIMENSIONES EN MILIMETROS (SIC).
- 4.- SE RECOMIENDA SOLICITAR PLANOS CERTIFICADOS PARA MONTAJE.
- 5.- DIMENSIONES SUJETAS A CAMBIOS SIN PREVIO AVISO°°

CEMA D SERIE MEDIANA



POLIN DE TRANSICION AJUSTABLE 10°@35°

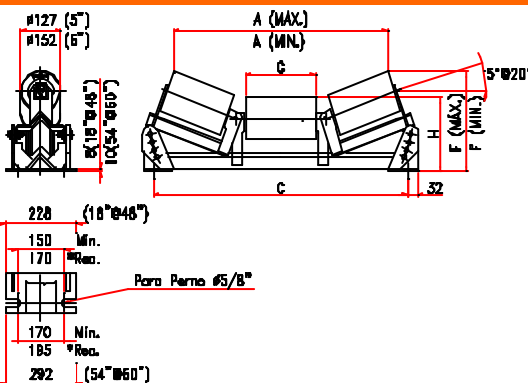
D5133 (Ø5") – D6133 (Ø6")



Ancho de Cinta	A				C	F				H		G	Peso (Kgs)		
	Máximo	Minimo	Máximo	Minimo		Máximo	Minimo	5"	6"	5"	6"				
24"	610	761	757	627	612	838	359	369	269	281		223	43	47	
30"	762	913	908	762	747	991	388	398	278	289	226	238	274	46	51
36"	914	1061	1057	893	879	1143	417	427	286	298			324	52	57
42"	1067	1213	1208	1028	1013	1295	459	469	308	320			375	57	62
48"	1219	1364	1360	1163	1148	1448	488	498	317	329	239	251	426	63	70
54"	1372	1516	1511	1297	1283	1600	537	547	345	358			477	69	76
60"	1524	1667	1663	1432	1417	1753	566	577	354	367	258	271	528	73	81
72"	1829	1967	1963	1698	1684	2057	624	635	371	384			629	82	90

POLIN DE TRANSICION AJUSTABLE 5°@20°

D5633 (Ø5") – D6633 (Ø6")



Ancho de Cinta	A				C	F				H		G	Peso (Kgs)		
	Máximo	Minimo	Máximo	Minimo		Máximo	Minimo	5"	6"	5"	6"				
24"	610	778	776	717	708	838	308	320	248	260			223	41	45
30"	762	931	928	864	855	991	326	337	252	264	226	238	274	44	49
36"	914	1080	1078	1008	999	1143	343	354	257	268			324	50	55
42"	1067	1233	1231	1155	1146	1295	373	385	274	286			375	55	60
48"	1219	1385	1383	1302	1293	1448	391	402	278	290	239	251	426	61	68
54"	1372	1538	1536	1449	1440	1600	427	439	302	315			477	67	74
60"	1524	1691	1688	1595	1587	1753	445	457	306	319	258	271	528	72	79
72"	1829	1993	1991	1886	1878	2057	479	491	315	328			629	81	88

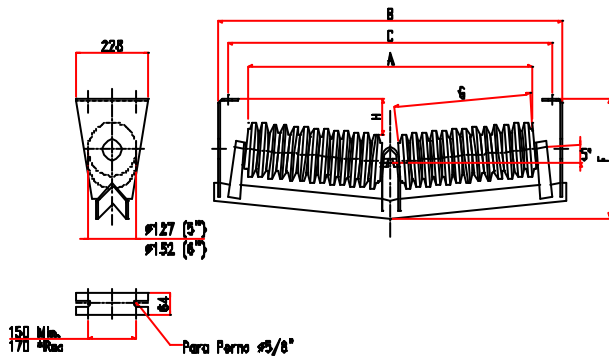
NOTAS:

- 1.- (**)TAMBIÉN DISPONIBLE EN BASE ANCHA: C=ANCHO DE CINTA + 381 (15").
- 2.- (*)DIMENSION DE PERFORACIONES RECOMENDADA EN ESTRUCTURA PARA MONTAJE DE GOLILLA Y PERMITIR EL AJUSTE DE POLIN PARA ALINEACION.
- 3.- DIMENSIONES EN MILIMETROS (SIC).
- 4.- SE RECOMIENDA SOLICITAR PLANOS CERTIFICADOS PARA MONTAJE.
- 5.- DIMENSIONES SUJETAS A CAMBIOS SIN PREVIO AVISO°°

CEMA D SERIE MEDIANA

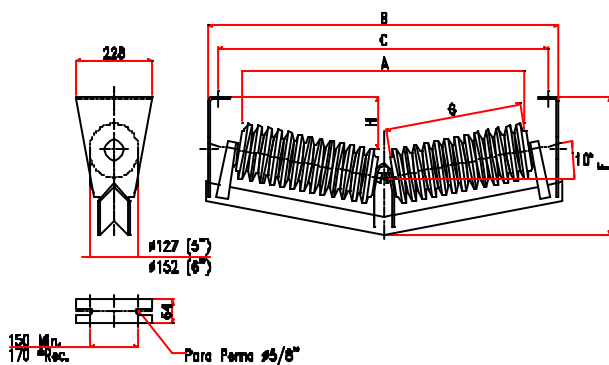


5° RET. ANILL. VULC. EN V D5628 (Ø5") – D6628 (Ø6")



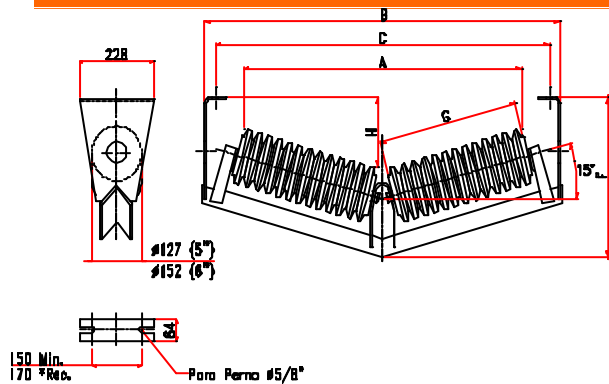
Ancho de Cinta	A	B	C	F	G	H	Peso (kgs)
							6"
24"	610	715	902	838	325	337	93
30"	762	866	1055	991	332	413	99
36"	914	1018	1207	1143	338	489	106
42"	1067	1169	1359	1295	356	565	113
48"	1219	1323	1512	1448	362	642	119
54"	1372	1474	1664	1600	383	718	126
60"	1524	1626	1817	1753	390	794	133
72"	1829	1929	2121	2057	403	947	146

10° RET. ANILL. VULC. EN V D5128 (Ø5") – D6128 (Ø6")



Ancho de Cinta	A	B	C	F	G	H	Peso (kgs)
							6"
24"	610	694	902	838	366	337	130
30"	762	843	1055	991	379	413	143
36"	914	993	1207	1143	393	489	157
42"	1067	1143	1359	1295	417	565	170
48"	1219	1294	1512	1448	430	642	184
54"	1372	1444	1664	1600	458	718	197
60"	1524	1594	1817	1753	471	794	211
72"	1829	1894	2121	2057	498	947	237

15° RET. ANILL. VULC. EN V D5528 (Ø5") – D6528 (Ø6")



Ancho de Cinta	A	B	C	F	G	H	Peso (kgs)
							6"
24"	610	675	902	838	408	337	179
30"	762	822	1055	991	429	413	200
36"	914	969	1207	1143	449	489	220
42"	1067	1116	1359	1295	480	565	241
48"	1219	1265	1512	1448	501	642	261
54"	1372	1411	1664	1600	536	718	281
60"	1524	1558	1817	1753	556	794	302
72"	1829	1853	2121	2057	597	947	343

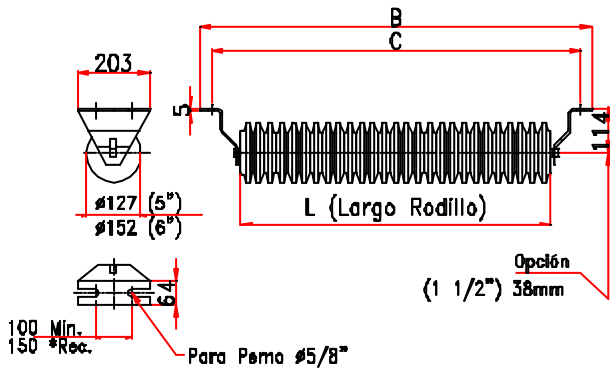
NOTAS:

- 1.- (**)-TAMBIÉN DISPONIBLE EN BASE ANCHA: C=ANCHO DE CINTA + 381 (15").
- 2.- (*)DIMENSION DE PERFORACIONES RECOMENDADA EN ESTRUCTURA PARA MONTAJE DE GOLILLA Y PERMITIR EL AJUSTE DE POLIN PARA ALINEACION.
- 3.- DIMENSIONES EN MILIMETROS (SIC).
- 4.- SE RECOMIENDA SOLICITAR PLANOS CERTIFICADOS PARA MONTAJE.
- 5.- DIMENSIONES SUJETAS A CAMBIOS SIN PREVIO AVISO°°

CEMA D SERIE MEDIANA

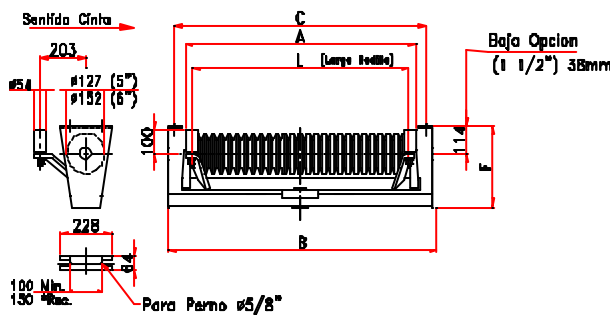


POLIN DE RETORNO VULC. D5026 (Ø5") – D6026 (Ø6")



Ancho de Cinta	B	C	L	Peso	
				(kgs)	
pulg.	mm.	**		6"	
24"	610	902	838	680	19
30"	762	1055	991	832	23
36"	914	1207	1143	985	26
42"	1067	1359	1295	1137	29
48"	1219	1512	1448	1289	33
54"	1372	1664	1600	1441	36
60"	1524	1817	1753	1594	39
72"	1829	2121	2057	1899	45

AUTOCL. RET. ANILLOS VULC. D5039 (Ø5") – D6039 (Ø6")



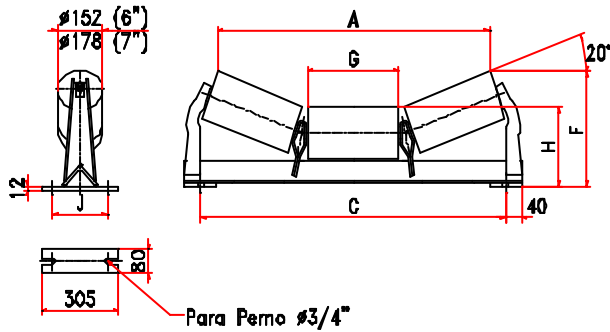
Ancho de Cinta	A	B	C	F	L	Peso	
						(kgs)	
pulg.	mm.		**			6"	
24"	610	750	902	838	680	54	
30"	762	902	1055	991	286	832	60
36"	914	1054	1207	1143	985	66	
42"	1067	1206	1359	1295	298	1137	75
48"	1219	1359	1512	1448	1289	82	
54"	1372	1511	1664	1600	1441	88	
60"	1524	1664	1817	1753	308	1594	95
72"	1829	1969	2121	2057	1899	108	

NOTAS:

- 1.- (**)TAMBIÉN DISPONIBLE EN BASE ANCHA: C=ANCHO DE CINTA + 381 (15").
- 2.- (*)DIMENSION DE PERFORACIONES RECOMENDADA EN ESTRUCTURA PARA MONTAJE DE GOLILLA Y PERMITIR EL AJUSTE DE POLIN PARA ALINEACION.
- 3.- DIMENSIONES EN MILIMETROS (SIC).
- 4.- SE RECOMIENDA SOLICITAR PLANOS CERTIFICADOS PARA MONTAJE.
- 5.- DIMENSIONES SUJETAS A CAMBIOS SIN PREVIO AVISO

20° POLIN DE CARGA

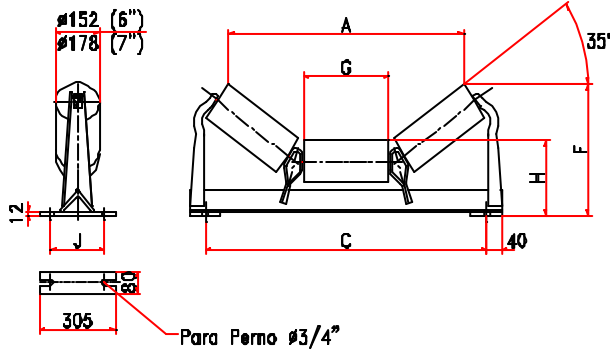
E6200 (Ø6") – E7200 (Ø7")



Ancho de Cinta	A		C	F		G	H		J		Peso (kgs)		
	pulg.	mm	6"	7"	**	6"	7"	6"	7"	Min.	*Rec.	6"	7"
36"	914	1050	1041	1143	396	408	343					80	85
42"	1067	1197	1188	1295	413	425	394	273	286			87	93
48"	1219	1344	1335	1448	431	443	445			229	260	95	101
54"	1372	1490	1482	1600	448	460	496					102	109
60"	1524	1634	1626	1753	481	493	546	289	302			121	129
72"	1829	1928	1919	2057	516	528	648					137	148

35° POLIN DE CARGA

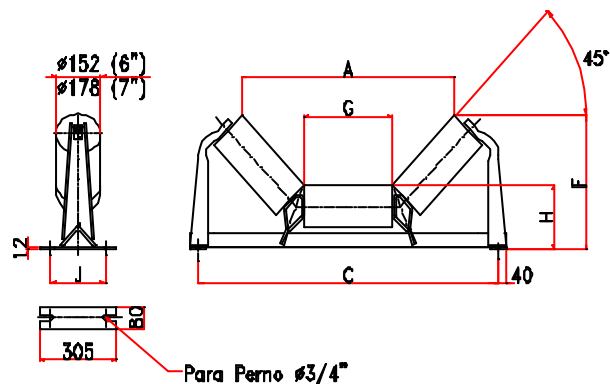
E6300 (Ø6") – E7300 (Ø7")



Ancho de Cinta	A		C	F		G	H		J		Peso (kgs)		
	pulg.	mm	6"	7"	**	6"	7"	6"	7"	Min.	*Rec.	6"	7"
36"	914	952	937	1143	477	488	343					84	89
42"	1067	1087	1072	1295	506	517	394	273	286			91	97
48"	1219	1221	1207	1448	536	546	445			229	260	99	105
54"	1372	1356	1341	1600	565	576	496					106	113
60"	1524	1488	1473	1753	610	620	546	289	302			126	134
72"	1829	1757	1742	2057	668	679	648					142	153

45° POLIN DE CARGA

E6400 (Ø6") – E7400 (Ø7")



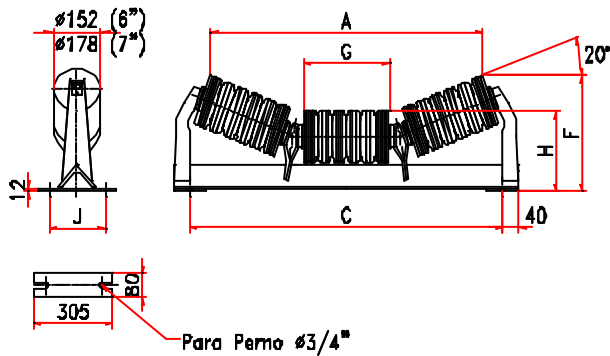
Ancho de Cinta	A		C	F		G	H		J		Peso (kgs)		
	pulg.	mm	6"	7"	**	6"	7"	6"	7"	Min.	*Rec.	6"	7"
36"	914	877	859	1143	526	535	343					86	91
42"	1067	1000	982	1295	562	571	394	273	286			93	99
48"	1219	1124	1106	1448	598	607	445			229	260	101	107
54"	1372	1247	1229	1600	634	643	496					109	115
60"	1524	1367	1349	1753	685	695	546	289	302			128	136
72"	1829	1614	1596	2057	757	767	648					145	155

NOTAS:

- 1.- (**)TAMBIÉN DISPONIBLE EN BASE ANCHA: C=ANCHO DE CINTA + 381 (15").
- 2.- (*)DIMENSION DE PERFORACIONES RECOMENDADA EN ESTRUCTURA PARA MONTAJE DE GOLILLA Y PERMITIR EL AJUSTE DE POLIN PARA ALINEACION.
- 3.- DIMENSIONES EN MILIMETROS (SIC).
- 4.- SE RECOMIENDA SOLICITAR PLANOS CERTIFICADOS PARA MONTAJE.
- 5.- DIMENSIONES SUJETAS A CAMBIOS SIN PREVIO AVISO

20° POLIN DE IMPACTO

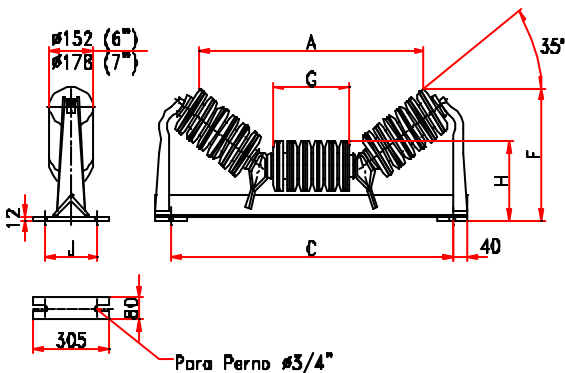
E6203 (Ø6") – E7203 (Ø7")



Ancho de Cinta	A		C		F		G	H		J		Peso (kgs)	
	pulg.	mm	6"	7"	**	6"		7"	6"	7"	Min.	*Rec.	6"
36"	914	1050	1041	1143	396	408	343					92	101
42"	1067	1197	1188	1295	413	524	394	273	286			102	112
48"	1219	1344	1335	1448	431	443	445			229	260	111	122
54"	1372	1490	1482	1600	448	460	496					121	133
60"	1524	1634	1626	1753	481	493	546	289	302			130	143
72"	1829	1919	1919	2057	516	528	648					149	165

35° POLIN DE IMPACTO

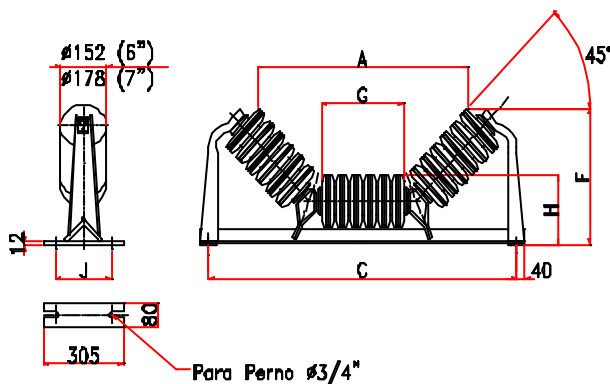
E6303 (Ø6") – E7303 (Ø7")



Ancho de Cinta	A		C		F		G	H		J		Peso (kgs)	
	pulg.	mm	6"	7"	**	6"		7"	6"	7"	Min.	*Rec.	6"
36"	914	952	937	1143	477	488	343					95	99
42"	1067	1087	1072	1295	506	517	394	273	286			104	110
48"	1219	1221	1207	1448	536	546	445			229	260	113	120
54"	1372	1356	1341	1600	565	576	496					124	131
60"	1524	1488	1473	1753	610	620	546	289	302			132	141
72"	1829	1757	1742	2057	668	679	648					151	163

45° POLIN DE IMPACTO

E6403 (Ø6") – E7403 (Ø7")

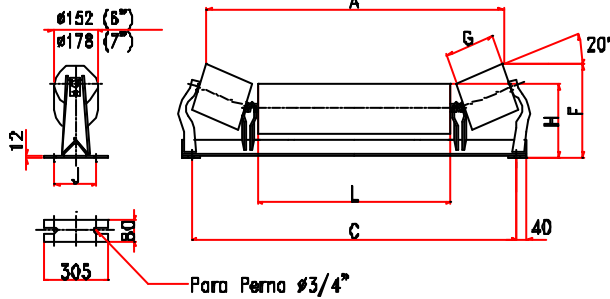


Ancho de Cinta	A		C		F		G	H		J		Peso (kgs)	
	pulg.	mm	6"	7"	**	6"		7"	6"	7"	Min.	*Rec.	6"
36"	914	877	859	1143	526	535	343					97	106
42"	1067	1000	982	1295	562	571	394	273	286			106	116
48"	1219	1124	1106	1448	598	607	445			229	260	116	127
54"	1372	1247	1229	1600	634	643	496					126	138
60"	1524	1367	1349	1753	685	695	546	289	302			135	148
72"	1829	1614	1596	2057	757	767	648					153	170

NOTAS:

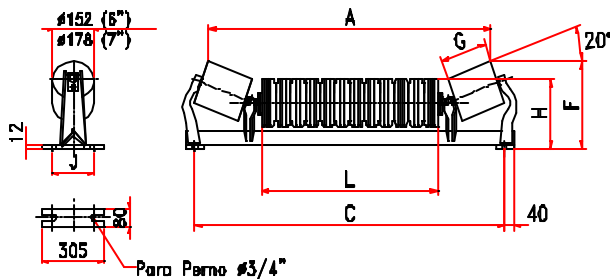
- 1.- (**)TAMBIÉN DISPONIBLE EN BASE ANCHA: C=ANCHO DE CINTA + 381 (15").
- 2.- (*)DIMENSION DE PERFORACIONES RECOMENDADA EN ESTRUCTURA PARA MONTAJE DE GOLILLA Y PERMITIR EL AJUSTE DE POLIN PARA ALINEACION.
- 3.- DIMENSIONES EN MILIMETROS (SIC).
- 4.- SE RECOMIENDA SOLICITAR PLANOS CERTIFICADOS PARA MONTAJE.
- 5.- DIMENSIONES SUJETAS A CAMBIOS SIN PREVIO AVISO°°

20° COLECTOR DE CARGA E6201 (Ø6") – E7201 (Ø7")



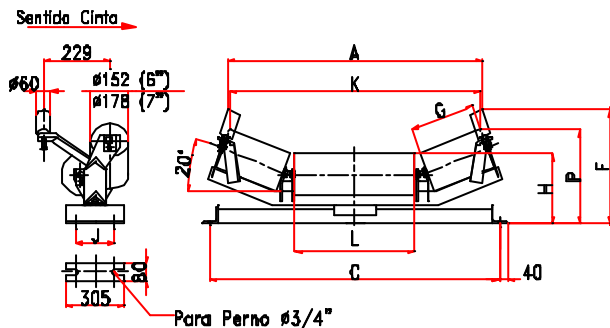
Ancho de Cinta	A		C	F		G	L	H		J		Peso (kgs)	
	pulg.	mm	6"	7"	**			6"	7"	6"	7"	Min.	*Rec.
36"	914	1018	1010	1143			597					76	80
42"	1067	1171	1163	1295			750					83	87
48"	1219	1323	1315	1448	344	356	902	273	286			90	95
54"	1372	1475	1467	1600			1054			229	260	97	102
60"	1524	1628	1620	1753			1207					104	110
72"	1829	1933	1925	2057	360	372	1512	289	302			118	125

20° COLECTOR DE IMPACTO E6204 (Ø6") – E7204 (Ø7")



Ancho de Cinta	A		C	F		G	L	H		J		Peso (kgs)	
	pulg.	mm	6"	7"	**			6"	7"	6"	7"	Min.	*Rec.
36"	914	1018	1010	1143			597					81	89
42"	1067	1171	1163	1295			750					89	98
48"	1219	1323	1315	1448	344	356	902	273	286			99	108
54"	1372	1475	1467	1600			1054			229	260	107	119
60"	1524	1628	1620	1753			1207					115	128
72"	1829	1933	1925	2057	360	372	1512	289	302			133	149

20° AUTOC. COLEC. DE CARGA E6211 (Ø6") – E7211 (Ø7")



Ancho de Cinta	A	C	F	G	K		L	H		J		P		Peso (kgs)	
	pulg.	mm	**		6"	7"		6"	7"	Min.	*Rec.	6"	7"	6"	7"
36"	914	1002	1143		1018	1010	597							123	128
42"	1067	1155	1295		1171	1163	750							140	147
48"	1219	1307	1448	533	1323	1315	902	371	397			442	467	165	173
54"	1372	1460	1600		1475	1467	1054			229	260			183	192
60"	1524	1612	1753		1628	1620	1207							211	222
72"	1829	1917	2057	549	1933	1925	1512	387	413			458	483	249	263

NOTAS:

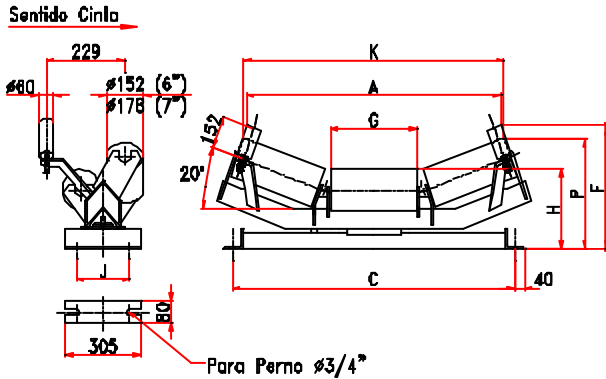
- 1.- (**)TAMBIÉN DISPONIBLE EN BASE ANCHA: C=ANCHO DE CINTA + 381 (15").
- 2.- (*)DIMENSION DE PERFORACIONES RECOMENDADA EN ESTRUCTURA PARA MONTAJE DE GOLILLA Y PERMITIR EL AJUSTE DE POLIN PARA ALINEACION.
- 3.- DIMENSIONES EN MILIMETROS (SIC).
- 4.- SE RECOMIENDA SOLICITAR PLANOS CERTIFICADOS PARA MONTAJE.
- 5.- DIMENSIONES SUJETAS A CAMBIOS SIN PREVIO AVISO

CEMA E SERIE PESADA



20° AUTOC. DE CARGA

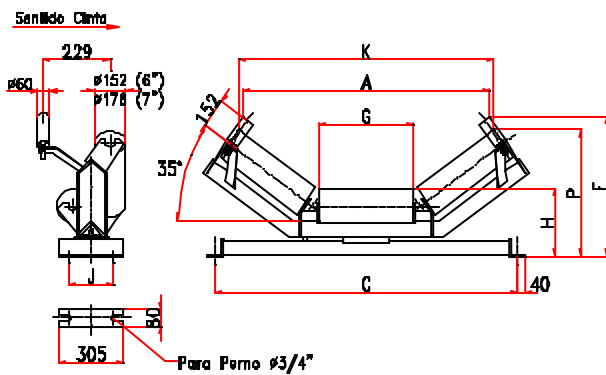
E6210 (Ø6") – E7210 (Ø7")



Ancho de Cinta	A	C	F	G	H		J		K		P		Peso (kgs)		
					6"	7"	Min.	*Rec.	6"	7"	6"	7"	6"	7"	
36"	914	987	1143	576	343					1050	1041	492	517	105	110
42"	1067	1133	1295	594	394	371	397			1197	1188	509	534	115	121
48"	1219	1279	1448	611	445			216	256	1344	1335	526	552	136	143
54"	1372	1426	1600	628	496					1490	1482	544	569	140	148
60"	1524	1572	1753	662	546					1634	1626	577	602	171	175
72"	1829	1865	2057	696	648	387	413			1928	1919	612	637	193	194

35° AUTOC. DE CARGA

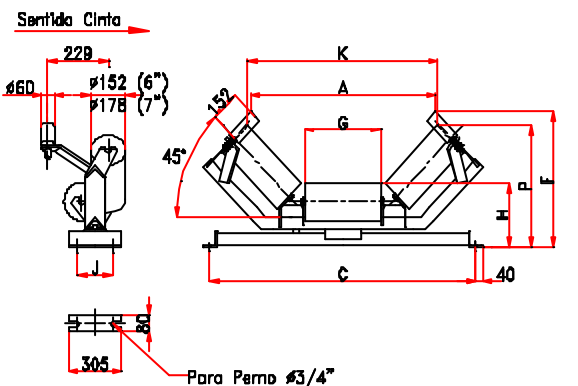
E6310 (Ø6") – E7310 (Ø7")



Ancho de Cinta	A	C	F	G	H		J		K		P		Peso (kgs)		
					6"	7"	Min.	*Rec.	6"	7"	6"	7"	6"	7"	
36"	914	871	1143	653	343					952	937	572	595	106	111
42"	1067	1106	1295	682	394	371	397			1087	1072	601	625	115	121
48"	1219	1219	1448	711	445			216	256	1221	1207	630	630	137	144
54"	1372	1274	1600	740	496					1356	1341	659	659	141	149
60"	1524	1408	1753	785	546					1488	1473	704	704	172	176
72"	1829	1676	2057	843	648	387	413			1757	1742	763	763	194	196

45° AUTOC. DE CARGA

E6410 (Ø6") – E7410 (Ø7")



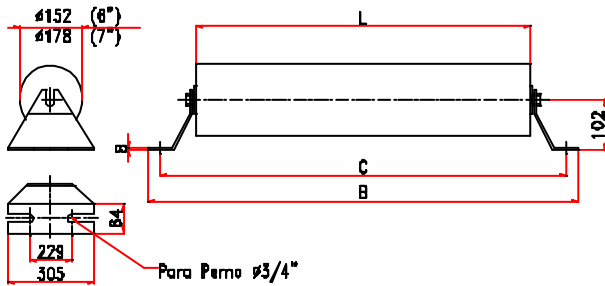
Ancho de Cinta	A	C	F	G	H		J		K		P		Peso (kgs)		
					6"	7"	Min.	*Rec.	6"	7"	6"	7"	6"	7"	
36"	914	775	1143	693	343					877	859	620	633	107	112
42"	1067	898	1295	729	394	371	397			1000	982	656	669	116	122
48"	1219	1020	1448	765	445			216	256	1124	1106	692	705	138	145
54"	1372	1143	1600	801	496					1247	1229	728	741	142	150
60"	1524	1266	1753	853	546					1367	1349	779	792	174	177
72"	1829	1511	2057	925	648	387	413			1614	1596	851	864	196	197

NOTAS:

- 1.- (**)TAMBIÉN DISPONIBLE EN BASE ANCHA: C=ANCHO DE CINTA + 381 (15").
- 2.- (*)DIMENSION DE PERFORACIONES RECOMENDADA EN ESTRUCTURA PARA MONTAJE DE GOLILLA Y PERMITIR EL AJUSTE DE POLIN PARA ALINEACION.
- 3.- DIMENSIONES EN MILIMETROS (SIC).
- 4.- SE RECOMIENDA SOLICITAR PLANOS CERTIFICADOS PARA MONTAJE.
- 5.- DIMENSIONES SUJETAS A CAMBIOS SIN PREVIO AVISO

POLIN DE CARGA PLANO

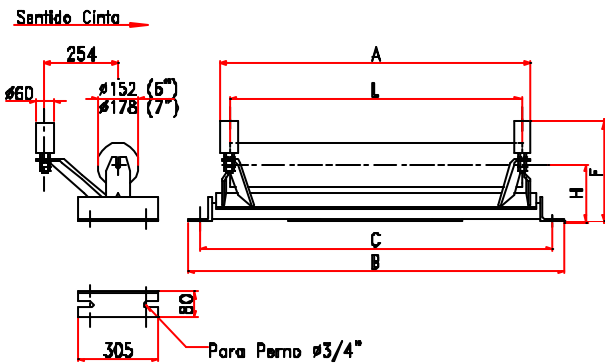
E6002 (Ø6") – E7002 (Ø7")



Ancho de Cinta		B	C	L	Peso (kgs)	
pulg.	mm.				6"	7"
36"	914	1207	1143	1010	44	48
42"	1067	1359	1295	1162	49	53
48"	1219	1512	1448	1315	54	59
54"	1372	1664	1600	1467	59	65
60"	1524	1817	1753	1620	65	71
72"	1829	2121	2057	1924	75	83

AUTOCL. CARGA PLANO

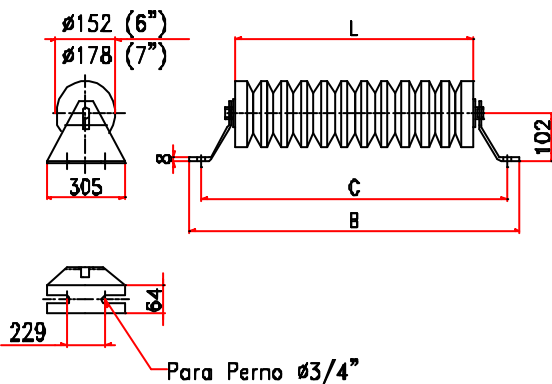
E6012 (Ø6") – E7012 (Ø7")



Ancho de Cinta		A	B	C	F	H		L	Peso (kgs)	
pulg.	mm.					6"	7"		6"	7"
36"	914	1072	1207	1143				1010	93	97
42"	1067	1225	1359	1295	371	295	308	1162	102	107
48"	1219	1377	1512	1448				1315	116	121
54"	1372	1530	1664	1600				1467	126	132
60"	1524	1682	1817	1753	387	311	324	1620	146	153
72"	1829	1987	2121	2057				1924	168	176

POLIN DE IMPACTO PLANO

E6005 (Ø6") – E7005 (Ø7")



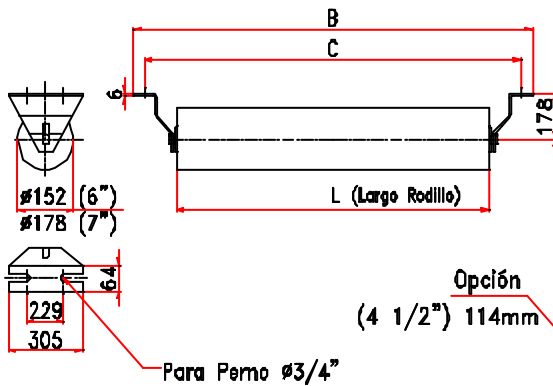
Ancho de Cinta		B	C	L	Peso (kgs.)	
pulg.	mm.				6"	7"
36"	914	1207	1143	1010	53	61
42"	1067	1359	1295	1162	60	68
48"	1219	1512	1448	1315	66	76
54"	1372	1664	1600	1467	73	83
60"	1524	1817	1753	1620	79	91
72"	1829	2121	2057	1924	92	106

NOTAS:

- 1.- (**) TAMBIÉN DISPONIBLE EN BASE ANCHA: C=ANCHO DE CINTA + 381 (15").
- 2.- (*) DIMENSION DE PERFORACIONES RECOMENDADA EN ESTRUCTURA PARA MONTAJE DE GOLILLA Y PERMITIR EL AJUSTE DE POLIN PARA ALINEACION.
- 3.- DIMENSIONES EN MILIMETROS (SIC).
- 4.- SE RECOMIENDA SOLICITAR PLANOS CERTIFICADOS PARA MONTAJE.
- 5.- DIMENSIONES SUJETAS A CAMBIOS SIN PREVIO AVISO°°

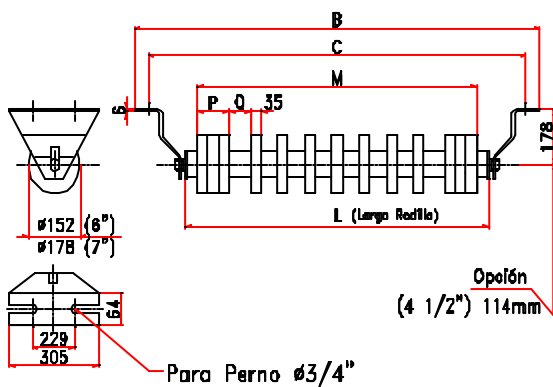
POLIN DE RETORNO

E6020 (Ø6") – E7020 (Ø7")



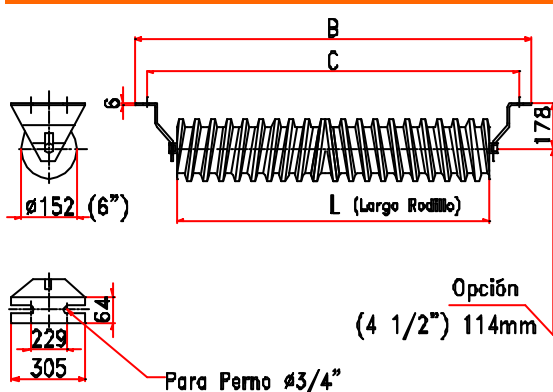
Ancho de Cinta		B	C	L	Peso (kgs)	
pulg.	mm				6"	7"
36"	914	1207	1143	1010	45	49
42"	1067	1359	1295	1162	50	54
48"	1219	1512	1448	1315	55	60
54"	1372	1664	1600	1467	60	66
60"	1524	1817	1753	1620	65	72
72"	1829	2121	2057	1924	76	84

POLIN RET. ANILLOS DE GOMA E6021 (Ø6") – E7021 (Ø7")



Ancho de Cinta		B	C	L	M	P	Q	Nº de Anillos	Peso (kgs)	
pulg.	mm.								6"	7"
36"	914	1207	1143	1010	938		74	12	50	54
42"	1067	1359	1295	1162	1093	105	67	14	56	59
48"	1219	1512	1448	1315	1245		72	15	61	65
54"	1372	1664	1600	1467	1399		67	17	67	71
60"	1524	1817	1753	1620	1553	140	74	19	73	77
72"	1829	2121	2057	1924	1861		66	23	84	88

POLIN RET. CON ESPIRAL E6022 (Ø6")



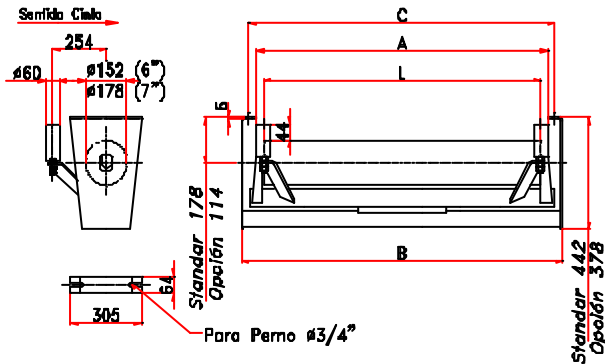
Ancho de Cinta		B	C	L	Peso (kgs)
pulg.	mm.				
36"	914	1207	1143	1010	43
42"	1067	1359	1295	1162	48
48"	1219	1512	1448	1315	53
54"	1372	1664	1600	1467	59
60"	1524	1817	1753	1620	64
72"	1829	2121	2057	1924	76

NOTAS:

- 1.- (**)TAMBIÉN DISPONIBLE EN BASE ANCHA: C=ANCHO DE CINTA + 381 (15").
- 2.- (*)DIMENSION DE PERFORACIONES RECOMENDADA EN ESTRUCTURA PARA MONTAJE DE GOLILLA Y PERMITIR EL AJUSTE DE POLIN PARA ALINEACION.
- 3.- DIMENSIONES EN MILIMETROS (SIC).
- 4.- SE RECOMIENDA SOLICITAR PLANOS CERTIFICADOS PARA MONTAJE.
- 5.- DIMENSIONES SUJETAS A CAMBIOS SIN PREVIO AVISO

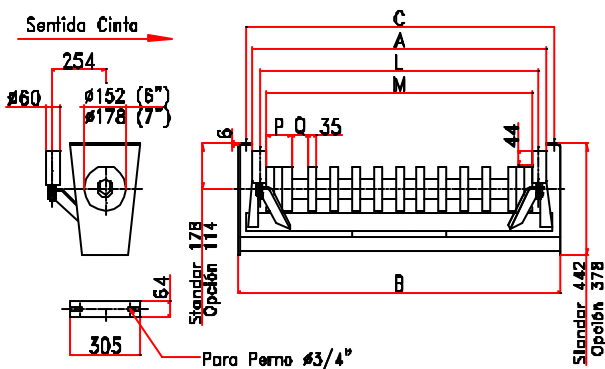
AUTOC. DE RETORNO

E6030 (Ø6") – E7030 (Ø7")



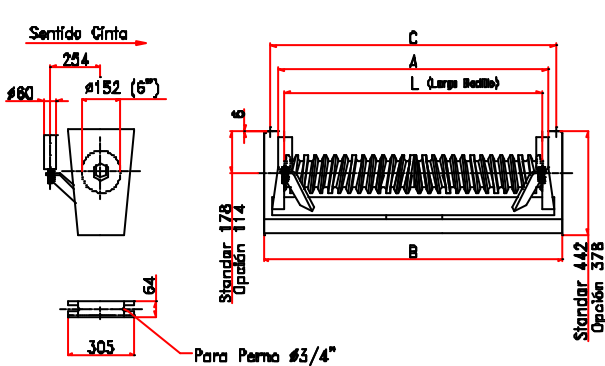
Ancho de Cinta	A	B	C	L	Peso (kgs)	
					6"	7"
36"	914	1072	1207	1143	1010	101 106
42"	1067	1225	1359	1295	1162	111 116
48"	1219	1377	1511	1448	1315	127 133
54"	1372	1530	1664	1600	1467	137 144
60"	1524	1682	1816	1753	1620	159 165
72"	1829	1987	2121	2057	1924	180 188

AUTOC. RET. ANILLOS DE GOMA E6031 (Ø6") – E7031 (Ø7")



Ancho de Cinta	A	B	C	L	M	P	Q	Nº de Anillos	Peso (kgs)		
									6"	7"	
36"	914	1072	1207	1143	1010	938	74	12	107	110	
42"	1067	1225	1359	1295	1162	1093	105	67	14	117	120
48"	1219	1377	1512	1448	1315	1245	105	72	15	134	138
54"	1372	1530	1664	1600	1467	1399	67	17	144	148	
60"	1524	1682	1817	1753	1620	1553	140	74	19	166	170
72"	1829	1987	2121	2057	1924	1861	66	23	188	193	

AUTOC. RET. CON ESPIRAL E6032 (Ø6")

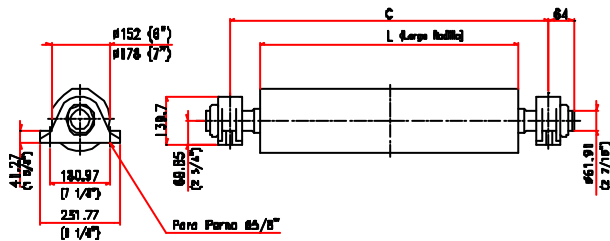


Ancho de Cinta	A	B	C	L	Peso (kgs)	
					6"	
36"	914	1072	1207	1143	1010	100
42"	1067	1225	1359	1295	1162	109
48"	1219	1377	1512	1448	1315	123
54"	1372	1530	1664	1600	1467	133
60"	1524	1682	1817	1753	1620	154
72"	1829	1987	2121	2057	1924	177

NOTAS:

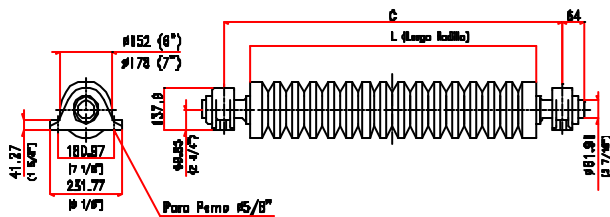
- 1.- (**)TAMBIÉN DISPONIBLE EN BASE ANCHA: C=ANCHO DE CINTA + 381 (15").
- 2.- (*)DIMENSION DE PERFORACIONES RECOMENDADA EN ESTRUCTURA PARA MONTAJE DE GOLILLA Y PERMITIR EL AJUSTE DE POLIN PARA ALINEACION.
- 3.- DIMENSIONES EN MILIMETROS (SIC).
- 4.- SE RECOMIENDA SOLICITAR PLANOS CERTIFICADOS PARA MONTAJE.
- 5.- DIMENSIONES SUJETAS A CAMBIOS SIN PREVIO AVISO°°

CARGA PLANO C/ DESCANSOS E6015 (Ø6") – E7015 (Ø7")



Ancho de Cinta		C	L	Peso (kgs.)	
pulg.	mm.			5"	6"
36"	914	1143	1016	72	80
42"	1067	1295	1168	75	83
48"	1219	1448	1321	78	87
54"	1372	1600	1473	82	91
60"	1524	1753	1626	85	95
72"	1829	2057	1930	92	103

IMPACTO PLANO C/ DESCANSOS E6034 (Ø6") – E7034 (Ø7")



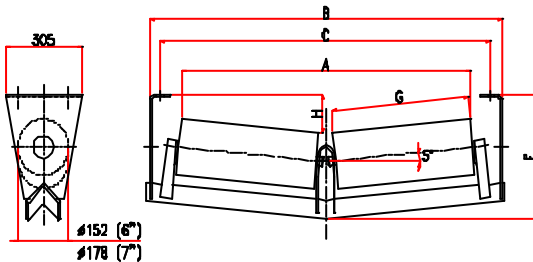
Ancho de Cinta		C	L	Nº de Anillos	Peso (kgs.)	
pulg.	mm.				6"	7"
36"	914	1143	1016	19	75	82
42"	1067	1295	1168	22	83	91
48"	1219	1448	1321	25	91	100
54"	1372	1600	1473	28	99	109
60"	1524	1753	1626	31	107	118
72"	1524	2057	1930	37	123	136

NOTAS:

- 1.- (**)TAMBIÉN DISPONIBLE EN BASE ANCHA: C=ANCHO DE CINTA + 381 (15").
- 2.- (*)DIMENSION DE PERFORACIONES RECOMENDADA EN ESTRUCTURA PARA MONTAJE DE GOLILLA Y PERMITIR EL AJUSTE DE POLIN PARA ALINEACION.
- 3.- DIMENSIONES EN MILIMETROS (SIC).
- 4.- SE RECOMIENDA SOLICITAR PLANOS CERTIFICADOS PARA MONTAJE.
- 5.- DIMENSIONES SUJETAS A CAMBIOS SIN PREVIO AVISO°°

5° POLIN RETORNO EN V

E6609 (Ø6") – E7609 (Ø7")

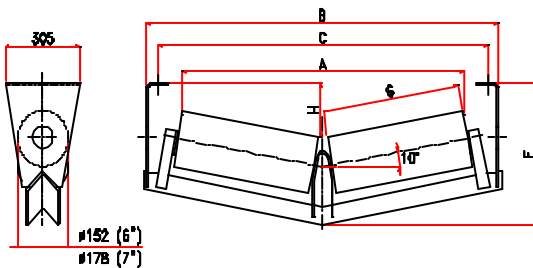


228 Mm.
260 Rec.
Para Perno #3/4"

Ancho de Cinta	A		B	C	F	G	H		Peso (kgs)		
	pulg.	mm.					6"	7"	6"	7"	
36"	914	1034	1031	1207	1143	393	495	127	114	67	72
42"	1067	1187	1185	1359	1295	416	572	133	121	73	78
48"	1219	1339	1336	1512	1448	423	648	140	127	82	84
54"	1372	1490	1488	1664	1600	430	724	147	134	89	94
60"	1524	1641	1639	1817	1753	436	800	153	141	100	106
72"	1829	1946	1944	2121	2057	450	953	167	154	113	121

10° POLIN RETORNO EN V

E6109 (Ø6") – E7109 (Ø7")

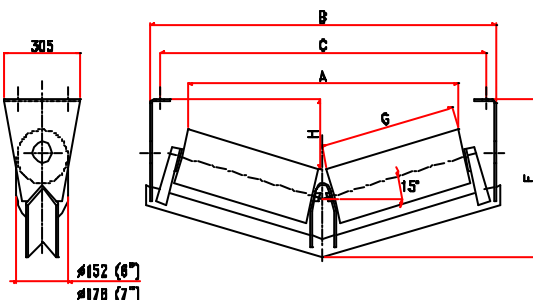


228 Mm.
260 Rec.
Para Perno #3/4"

Ancho de Cinta	A		B	C	F	G	H		Peso (kgs)		
	pulg.	mm.					6"	7"	6"	7"	
36"	914	1009	1004	1207	1143	447	495	177	165	68	72
42"	1067	1160	1156	1359	1295	478	572	191	178	73	78
48"	1219	1310	1305	1512	1448	491	648	204	191	83	85
54"	1372	1460	1455	1664	1600	504	724	217	205	89	95
60"	1524	1609	1605	1817	1753	518	800	231	218	101	107
72"	1829	1911	1906	2121	2057	545	953	258	245	114	121

15° POLIN RETORNO EN V

E6509 (Ø6") – E7509 (Ø7")



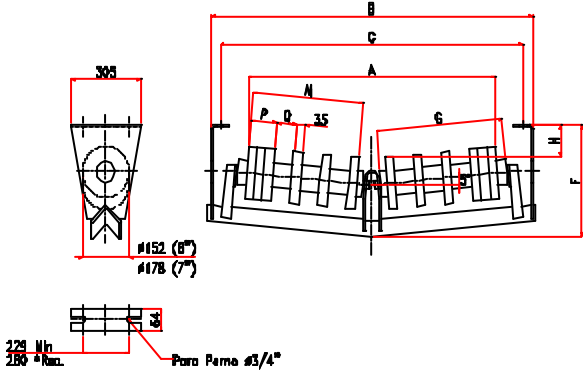
228 Mm.
260 Rec.
Para Perno #3/4"

Ancho de Cinta	A		B	C	F	G	H		Peso (kgs)		
	pulg.	mm.					6"	7"	6"	7"	
36"	914	986	980	1207	1143	504	495	227	215	68	72
42"	1067	1135	1135	1359	1295	541	572	248	235	74	79
48"	1219	1282	1282	1512	1448	562	648	268	256	83	85
54"	1372	1429	1429	1664	1600	582	724	289	276	90	95
60"	1524	1476	1576	1817	1753	603	800	309	297	101	108
72"	1829	1871	1871	2121	2057	643	953	350	337	115	122

NOTAS:

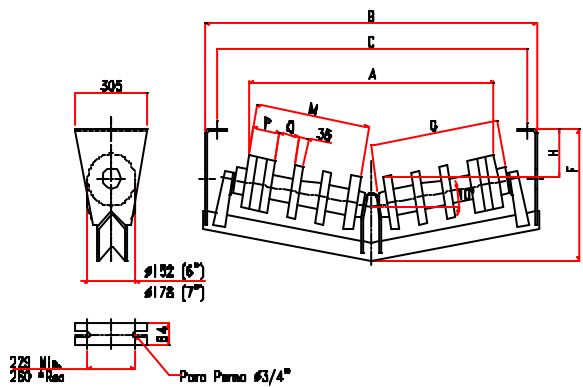
- 1.- (**)TAMBIÉN DISPONIBLE EN BASE ANCHA: C=ANCHO DE CINTA + 381 (15").
- 2.- (*)DIMENSION DE PERFORACIONES RECOMENDADA EN ESTRUCTURA PARA MONTAJE DE GOLILLA Y PERMITIR EL AJUSTE DE POLIN PARA ALINEACION.
- 3.- DIMENSIONES EN MILIMETROS (SIC).
- 4.- SE RECOMIENDA SOLICITAR PLANOS CERTIFICADOS PARA MONTAJE.
- 5.- DIMENSIONES SUJETAS A CAMBIOS SIN PREVIO AVISO°°

5º RET. ANILL. DE GOMA EN V E6629-V(Ø6") – E7629-V(Ø7")



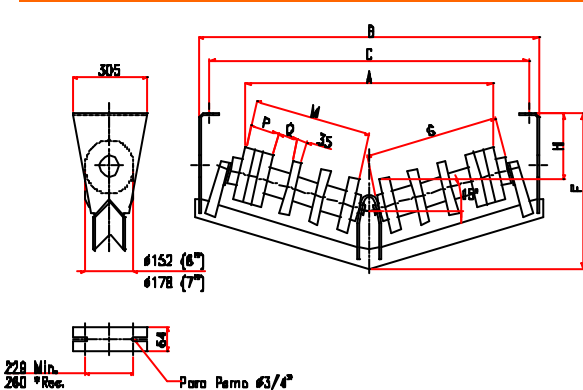
Ancho de Cinta	A		B	C	F	G	H		M	P	Q	Nº de Anillos	Peso (kgs)		
	pulg.	mm.					6"	7"					6"	7"	6"
36"	914	974	972	1207	1143	339	495	124	111	435	75	12	64	70	
42"	1067	1127	1125	1359	1295	357	572	131	119	513	105	67	14	71	77
48"	1219	1279	1277	1512	1448	363	648	138	125	589	140	86	14	76	82
54"	1372	1430	1428	1664	1600	384	724	145	135	665	140	77	16	86	94
60"	1524	1582	1579	1817	1753	391	800	150	138	740	140	85	18	98	107
72"	1829	1886	1884	2121	2057	404	953	164	151	889	140	72	22	113	123

10º RET. ANILL. DE GOMA EN V E6129-V(Ø6") – E7129-V(Ø7")



Ancho de Cinta	A		B	C	F	G	H		M	P	Q	Nº de Anillos	Peso (kgs)		
	pulg.	mm.					6"	7"					6"	7"	6"
36"	914	949	945	1207	1143	394	495	172	160	435	75	12	64	70	
42"	1067	1101	1097	1359	1295	419	572	186	173	513	105	67	14	71	78
48"	1219	1251	1246	1512	1448	432	648	199	186	589	140	86	14	76	82
54"	1372	1401	1396	1664	1600	460	724	212	200	665	140	77	16	87	94
60"	1524	1550	1546	1817	1753	473	800	226	213	740	140	85	18	99	107
72"	1829	1852	1847	2121	2057	500	953	252	239	889	140	72	22	114	124

15º RET. ANILL. DE GOMA EN V E6529-V(Ø6") – E7529-V(Ø7")



Ancho de Cinta	A		B	C	F	G	H		M	P	Q	Nº de Anillos	Peso (kgs)		
	pulg.	mm.					6"	7"					6"	7"	6"
36"	914	918	911	1207	1143	452	495	221	208	435	75	12	65	71	
42"	1067	1067	1060	1359	1295	483	572	242	230	513	105	67	14	72	78
48"	1219	1213	1207	1512	1448	503	648	263	250	589	140	86	14	77	83
54"	1372	1360	1354	1664	1600	538	724	283	271	665	140	77	16	87	95
60"	1524	1507	1500	1817	1753	559	800	303	290	740	140	85	18	99	108
72"	1829	1803	1796	2121	2057	600	953	342	330	889	140	72	22	114	125

NOTAS:

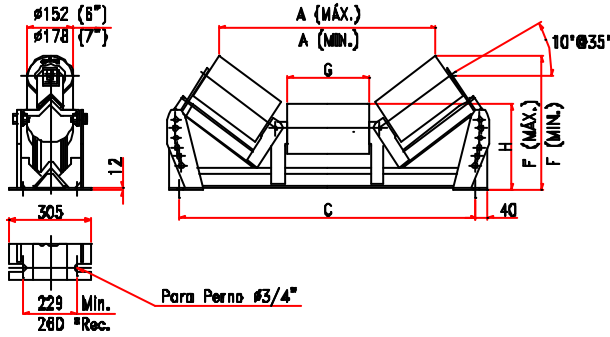
- 1.- (**)TAMBIÉN DISPONIBLE EN BASE ANCHA: C=ANCHO DE CINTA + 381 (15").
- 2.- (*)DIMENSION DE PERFORACIONES RECOMENDADA EN ESTRUCTURA PARA MONTAJE DE GOLILLA Y PERMITIR EL AJUSTE DE POLIN PARA ALINEACION.
- 3.- DIMENSIONES EN MILIMETROS (SIC).
- 4.- SE RECOMIENDA SOLICITAR PLANOS CERTIFICADOS PARA MONTAJE.
- 5.- DIMENSIONES SUJETAS A CAMBIOS SIN PREVIO AVISO°°

CEMA E SERIE PESADA



POLIN DE TRANSICION AJUSTABLE 10°@35°

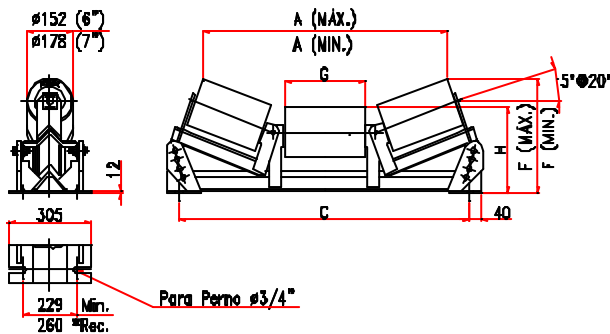
E6133 (Ø6") – E7133 (Ø7")



Ancho de Cinta	A		C	F		H		G	Peso (Kgs)						
	Máximo	Minimo		Máximo	Minimo	5"	6"		5"	6"					
36"	914	1139	1135	952	937	1143	496	507	357	370		343	98	103	
42"	1067	1290	1286	1087	1072	1295	525	536	366	378	292	305	394	107	113
48"	1219	1442	1437	1221	1207	1448	555	565	375	387			445	117	123
54"	1372	1593	1589	1356	1341	1600	584	595	383	396			496	126	132
60"	1524	1742	1737	1488	1473	1753	629	639	408	421	308	321	546	143	151
72"	1524	2045	2040	1757	1742	1753	687	698	426	439			648	168	178

POLIN DE TRANSICION AJUSTABLE 5°@20°

E6633 (Ø6") – E7633 (Ø7")



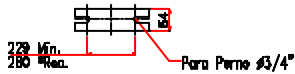
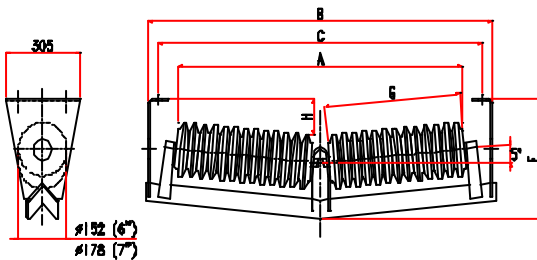
Ancho de Cinta	A		C	F		H		G	Peso (Kgs)						
	Máximo	Minimo		Máximo	Minimo	6"	7"		6"	7"					
36"	914	1161	1159	1079	1070	1143	417	430	325	338			343	94	99
42"	1067	1313	1311	1226	1217	1295	435	447	329	342	292	305	394	103	108
48"	1219	1466	1464	1373	1364	1448	452	464	334	347			445	112	118
54"	1372	1619	1616	1520	1511	1600	470	482	338	351			496	120	127
60"	1524	1768	1766	1664	1655	1753	503	515	359	371	308	321	546	138	146
72"	1524	2074	2071	1957	1948	1753	538	550	367	380			648	161	172

NOTAS:

- 1.- (**)TAMBIÉN DISPONIBLE EN BASE ANCHA: C=ANCHO DE CINTA + 381 (15").
- 2.- (*)DIMENSION DE PERFORACIONES RECOMENDADA EN ESTRUCTURA PARA MONTAJE DE GOLILLA Y PERMITIR EL AJUSTE DE POLIN PARA ALINEACION.
- 3.- DIMENSIONES EN MILIMETROS (SIC).
- 4.- SE RECOMIENDA SOLICITAR PLANOS CERTIFICADOS PARA MONTAJE.
- 5.- DIMENSIONES SUJETAS A CAMBIOS SIN PREVIO AVISO°°

5° RET. ANILL. VULC. EN V

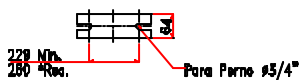
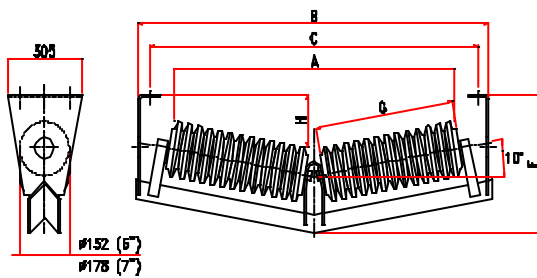
E6628 (Ø6") – E7628 (Ø7")



Ancho de Cinta	A		B	C	F	G	H		Peso (kgs)		
	6"	7"					6"	7"	6"	7"	
36"	914	1034	1031	1207	1143	393	495	127	114	59	62
42"	1067	1187	1185	1359	1295	416	572	133	121	64	68
48"	1219	1339	1336	1512	1448	423	648	140	127	70	74
54"	1372	1490	1488	1664	1600	430	724	147	134	79	84
60"	1524	1641	1639	1817	1753	436	800	153	141	91	96
72"	1829	1946	1944	2121	2057	450	953	167	154	104	110

10° RET. ANILL. VULC. EN V

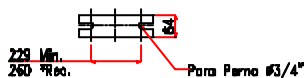
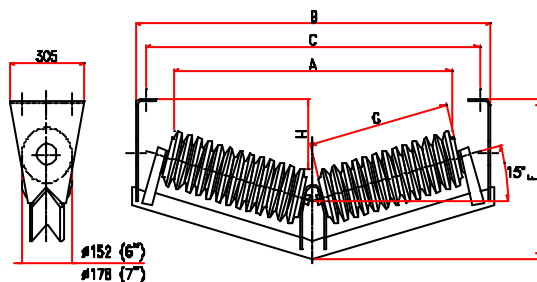
E6128 (Ø6") – E7128 (Ø7")



Ancho de Cinta	A		B	C	F	G	H		Peso (kgs)		
	6"	7"					6"	7"	6"	7"	
36"	914	1009	1004	1207	1143	447	495	177	165	59	62
42"	1067	1160	1156	1359	1295	478	572	191	178	65	69
48"	1219	1310	1305	1512	1448	491	648	204	191	70	75
54"	1372	1460	1455	1664	1600	504	724	217	205	80	85
60"	1524	1609	1605	1817	1753	518	800	231	218	91	97
72"	1829	1911	1906	2121	2057	545	953	258	245	104	111

15° RET. ANILL. VULC. EN V

E6528 (Ø6") – E7528 (Ø7")

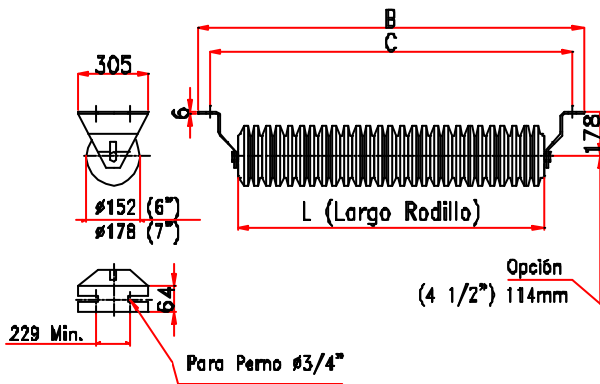


Ancho de Cinta	A		B	C	F	G	H		Peso (kgs)		
	6"	7"					6"	7"	6"	7"	
36"	914	986	980	1207	1143	504	495	227	215	60	63
42"	1067	1135	1135	1359	1295	541	572	248	235	65	69
48"	1219	1282	1282	1512	1448	562	648	268	256	71	75
54"	1372	1429	1429	1664	1600	582	724	289	276	81	86
60"	1524	1476	1576	1817	1753	603	800	309	297	92	97
72"	1829	1871	1871	2121	2057	643	953	350	337	105	112

NOTAS:

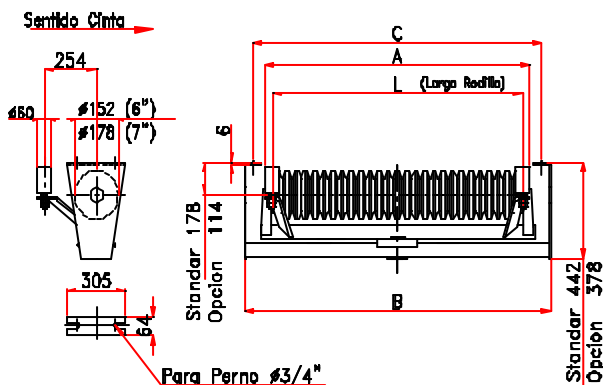
- 1.- (**)-TAMBIÉN DISPONIBLE EN BASE ANCHA: C=ANCHO DE CINTA + 381 (15").
- 2.- (*)DIMENSION DE PERFORACIONES RECOMENDADA EN ESTRUCTURA PARA MONTAJE DE GOLILLA Y PERMITIR EL AJUSTE DE POLIN PARA ALINEACION.
- 3.- DIMENSIONES EN MILIMETROS (SIC).
- 4.- SE RECOMIENDA SOLICITAR PLANOS CERTIFICADOS PARA MONTAJE.
- 5.- DIMENSIONES SUJETAS A CAMBIOS SIN PREVIO AVISO°°

POLIN DE RETORNO VULC. E6026 (Ø6") – E7026 (Ø7")



Ancho de Cinta		B	C	L	Peso (kgs)	
pulg.	mm.				6"	7"
36"	914	1207	1143	985	34	37
42"	1067	1359	1295	1137	38	42
48"	1219	1512	1448	1289	41	46
54"	1372	1664	1600	1441	49	54
60"	1524	1817	1753	1594	53	59
72"	1829	2121	2057	1899	62	68

AUTOCL. RET. ANILLOS VULC. E6039 (Ø6") – E7039 (Ø7")



Ancho de Cinta		A	B	C	L	Peso (kgs)	
pulg.	mm.					6"	7"
36"	914	1168	1207	1143	1010	91	94
42"	1067	1320	1359	1295	1162	99	103
48"	1219	1473	1512	1448	1315	114	119
54"	1372	1625	1664	1600	1467	126	131
60"	1524	1778	1817	1753	1620	146	152
72"	1829	2082	2121	2057	1924	166	173

NOTAS:

- 1.- (**)TAMBIÉN DISPONIBLE EN BASE ANCHA: C=ANCHO DE CINTA + 381 (15").
- 2.- (*)DIMENSION DE PERFORACIONES RECOMENDADA EN ESTRUCTURA PARA MONTAJE DE GOLILLA Y PERMITIR EL AJUSTE DE POLIN PARA ALINEACION.
- 3.- DIMENSIONES EN MILIMETROS (SIC).
- 4.- SE RECOMIENDA SOLICITAR PLANOS CERTIFICADOS PARA MONTAJE.
- 5.- DIMENSIONES SUJETAS A CAMBIOS SIN PREVIO AVISO°°